

FICHE PRODUIT

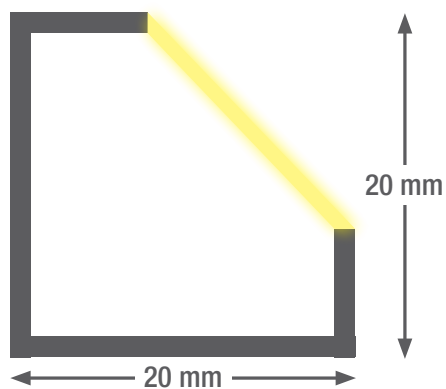
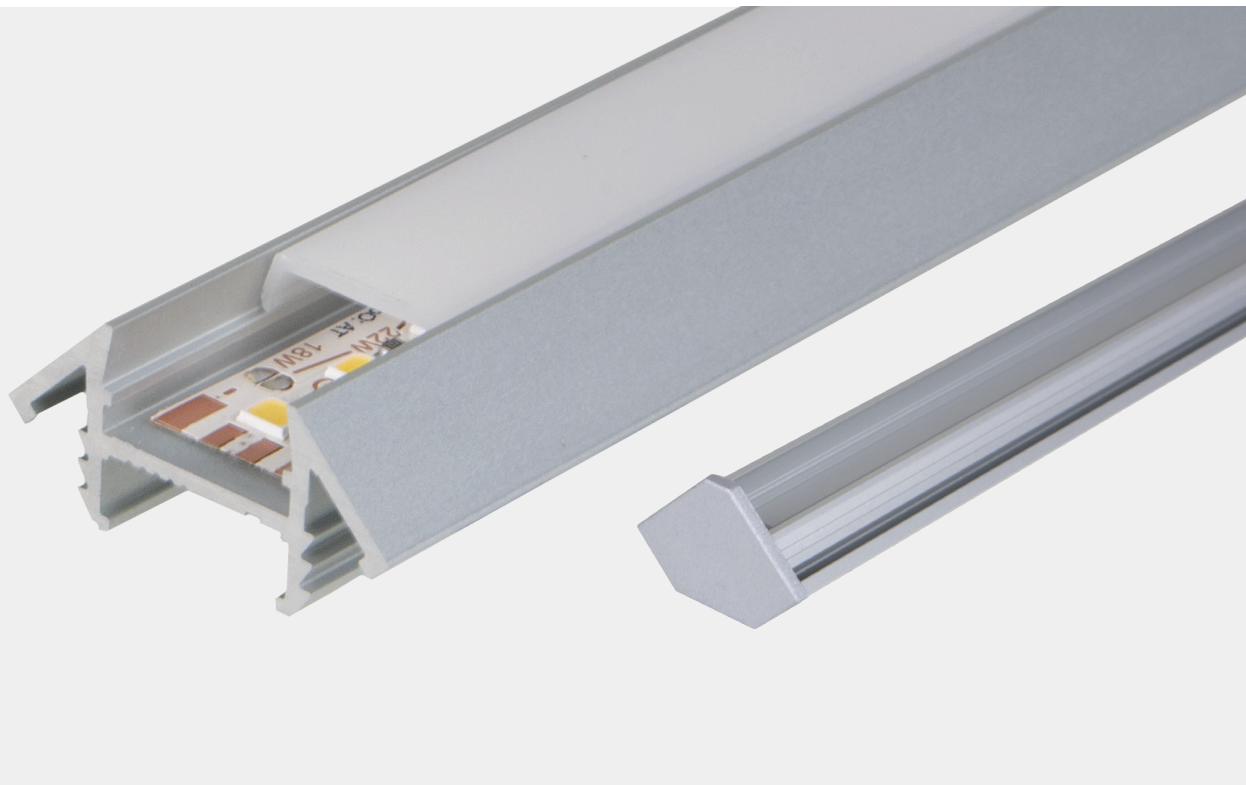
smartLED 2020 45°

Ligne lumineuse LED élégante et de haute qualité en aluminium anodisé qui satisfait aux exigences les plus élevées. En raison de la longueur variable, le luminaire peut être utilisé comme luminaire individuel ou comme bande lumineuse, garantissant ainsi un éclairage homogène à 100 % sur toute la longueur.

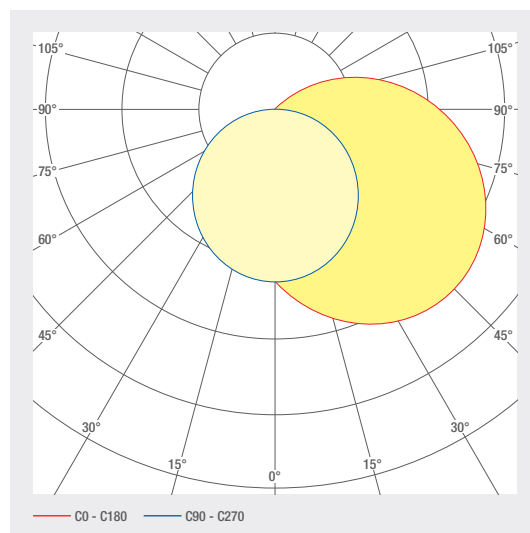
- Canal en aluminium anodisé
- Sortie de câble définissable
- cache en PMMA opale pour un éclairage absolument homogène
- Capuchons sans vis en aluminium, couleurs de profilé peintes
- Durée de vie L80B10 > 50 000 h
- Températures de couleur : 2700 K / 3000 K / 4000 K / 6500 K / TW / RGB(W)
- Tolérance de couleur « 3-Step » MacAdam
- Placer les dispositifs de contrôle à l'extérieur
- Câble de raccordement sans halogène
- En option : Revêtement par poudre RAL ou NCS

SYSTÈMES À LED

1.111 smartLED 2020 45°



Longueur du profilé jusqu'à 5 m en une pièce,
supérieure à 5 m en plusieurs pièces



1.111 smartLED 2020 45°

SYSTÈMES À LED

NO. D'ARTICLE	DÉSIGNATION	PROPRIÉTÉS									
1006043	smartLED 2020 45°	24 V DC INPUT	25.8 W/M	DIFFUSED BEAM	RGB	120 LED/M					
1006044	smartLED 2020 45°	24 V DC INPUT	19.2 W/M	DIFFUSED BEAM	RGBW 6500 K	98 LED/M					
1006045	smartLED 2020 45°	24 V DC INPUT	19.2 W/M	DIFFUSED BEAM	RGBW 8000 K	98 LED/M					
1006046	smartLED 2020 45°	24 V DC INPUT	19.2 W/M	DIFFUSED BEAM	RGBWW 3000 K	98 LED/M					
1006050	smartLED 2020 45°	24 V DC INPUT	7 W/M	DIFFUSED BEAM	2700 K CRI>80	133 LED/M	661 LM/M	D	A ↑ G	SDCM3	
1006048	smartLED 2020 45°	24 V DC INPUT	18 W/M	DIFFUSED BEAM	2700 K CRI>80	133 LED/M	1603 LM/M	D	A ↑ G	SDCM3	
1006047	smartLED 2020 45°	24 V DC INPUT	12 W/M	DIFFUSED BEAM	2700 K CRI>80	133 LED/M	1057 LM/M	D	A ↑ G	SDCM3	
1006049	smartLED 2020 45°	24 V DC INPUT	22 W/M	DIFFUSED BEAM	2700 K CRI>80	133 LED/M	2001 LM/M	D	A ↑ G	SDCM3	
1006052	smartLED 2020 45°	24 V DC INPUT	18 W/M	DIFFUSED BEAM	3000 K CRI>80	133 LED/M	1661 LM/M	D	A ↑ G	SDCM3	
1006054	smartLED 2020 45°	24 V DC INPUT	7 W/M	DIFFUSED BEAM	3000 K CRI>80	133 LED/M	685 LM/M	D	A ↑ G	SDCM3	
1006053	smartLED 2020 45°	24 V DC INPUT	22 W/M	DIFFUSED BEAM	3000 K CRI>80	133 LED/M	2074 LM/M	D	A ↑ G	SDCM3	
1006051	smartLED 2020 45°	24 V DC INPUT	12 W/M	DIFFUSED BEAM	3000 K CRI>80	133 LED/M	1096 LM/M	D	A ↑ G	SDCM3	
1006056	smartLED 2020 45°	24 V DC INPUT	18 W/M	DIFFUSED BEAM	4000 K CRI>80	133 LED/M	1764 LM/M	D	A ↑ G	SDCM3	
1006058	smartLED 2020 45°	24 V DC INPUT	7 W/M	DIFFUSED BEAM	4000 K CRI>80	133 LED/M	728 LM/M	D	A ↑ G	SDCM3	
1006057	smartLED 2020 45°	24 V DC INPUT	22 W/M	DIFFUSED BEAM	4000 K CRI>80	133 LED/M	2203 LM/M	D	A ↑ G	SDCM3	
1006055	smartLED 2020 45°	24 V DC INPUT	12 W/M	DIFFUSED BEAM	4000 K CRI>80	133 LED/M	1164 LM/M	D	A ↑ G	SDCM3	
1006435	smartLED 2020 45°	24 V DC INPUT	18 W/M	DIFFUSED BEAM	2700 - 6500 K CRI>80	120 LED/M	1265 LM/M	E	A ↑ G	SDCM3	
1006060	smartLED 2020 45°	24 V DC INPUT	18 W/M	DIFFUSED BEAM	2700 K CRI>90	133 LED/M	1382 LM/M	E	A ↑ G	SDCM3	
1006061	smartLED 2020 45°	24 V DC INPUT	22 W/M	DIFFUSED BEAM	2700 K CRI>90	133 LED/M	1725 LM/M	E	A ↑ G	SDCM3	
1006059	smartLED 2020 45°	24 V DC INPUT	12 W/M	DIFFUSED BEAM	2700 K CRI>90	133 LED/M	911 LM/M	E	A ↑ G	SDCM3	
1006062	smartLED 2020 45°	24 V DC INPUT	7 W/M	DIFFUSED BEAM	2700 K CRI>90	133 LED/M	570 LM/M	E	A ↑ G	SDCM3	
1006066	smartLED 2020 45°	24 V DC INPUT	7 W/M	DIFFUSED BEAM	3000 K CRI>90	133 LED/M	584 LM/M	E	A ↑ G	SDCM3	
1006065	smartLED 2020 45°	24 V DC INPUT	22 W/M	DIFFUSED BEAM	3000 K CRI>90	133 LED/M	1769 LM/M	E	A ↑ G	SDCM3	
1006063	smartLED 2020 45°	24 V DC INPUT	12 W/M	DIFFUSED BEAM	3000 K CRI>90	133 LED/M	935 LM/M	E	A ↑ G	SDCM3	
1006064	smartLED 2020 45°	24 V DC INPUT	18 W/M	DIFFUSED BEAM	3000 K CRI>90	133 LED/M	1417 LM/M	E	A ↑ G	SDCM3	
1006067	smartLED 2020 45°	24 V DC INPUT	12 W/M	DIFFUSED BEAM	4000 K CRI>90	133 LED/M	979 LM/M	E	A ↑ G	SDCM3	
1006069	smartLED 2020 45°	24 V DC INPUT	22 W/M	DIFFUSED BEAM	4000 K CRI>90	133 LED/M	1852 LM/M	E	A ↑ G	SDCM3	

SYSTÈMES À LED

1.111 smartLED 2020 45°

NO. D'ARTICLE	DÉSIGNATION	PROPRIÉTÉS							
1006068	smartLED 2020 45°	24 V DC INPUT	18 W/M	DIFFUSED BEAM	4000 K CRI>90	133 LED/M	1483 LM/M	EAG	SDCM3
1006070	smartLED 2020 45°	24 V DC INPUT	7 W/M	DIFFUSED BEAM	4000 K CRI>90	133 LED/M	612 LM/M	EAG	SDCM3

Planification de l'éclairage

RELUX®

cliquez sur l'icône Relux pour accéder directement à nos données de conception d'éclairage.

Accessoires



No. d'article
1005819



No. d'article
1006880



No. d'article
1005713



No. d'article
1005874



No. d'article
1006313



No. d'article
1006314

NO. D'ARTICLE	DÉSIGNATION
2002095	Peinture de protection IP65
1002358	Revêtement opale, IP68
1005819	Support de montage
1006880	Connecteur de raccordement smartCONN droit
1005713	Connecteur de raccordement smartCONN flexible 90°
1005874	smartCONN Câblage traversant à conducteur plat
1006313	smartCONN Connecteur linéaire
1006314	Connecteur d'angle smartCONN 90°

Caractéristiques techniques

Température de stockage	-25 ... +50 °C
Temp. max. de surface	75 °C
Niveau de résistance aux chocs	IK03
Indice de protection (IP)	IP20
Température ambiante ta	25 °C
Durée de vie L80B10 (h) @ ta = 25°C	50000 h

1 Cuisine au rez-de-chaussée
5 smartLED 1919 45° / 11W/m / 2700K / IP20
4 Art. Nr. : 1000881
6 24V
3 Länge: 2800 mm
2 Länge tot: 11000 mm 1/2
7 209583-01010100
10 smaterion ag, Zeughausstrasse 10, 8887 Mels

- 1 Poste, p. ex. cuisine
- 2 Numérotation p. les profilés en plusieurs parties
- 3 Longueur du profil
- 4 Numéro d'article
- 5 Type de profil, p. ex. smartLED 1216
- 6 Voltage, p. ex. 24 V
- 7 Puissance, p. ex. 23W/m
- 8 Température de couleur, p. ex. 3000K
- 9 Protection IP, p. ex. IP20
- 10 Adresse du fabricant
- 11 Code QR avec ID d'identification unique

Raccordement électrique



1: V+
2: V-



1: V+
2: WW(-)
3: CW(-)

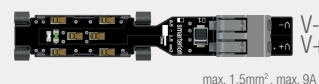


1: V+ 3: G(-)
2: B(-) 4: R(-)



1: V+ 4: R(-)
2: B(-) 5: W(-)
3: G(-)

smartCONN System



max. 1.5mm², max. 9A

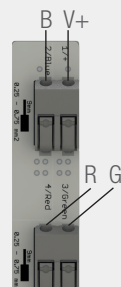
smartWIRE



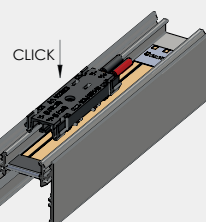
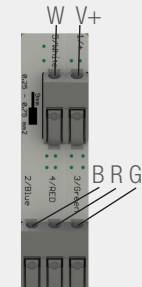
smartWIRE



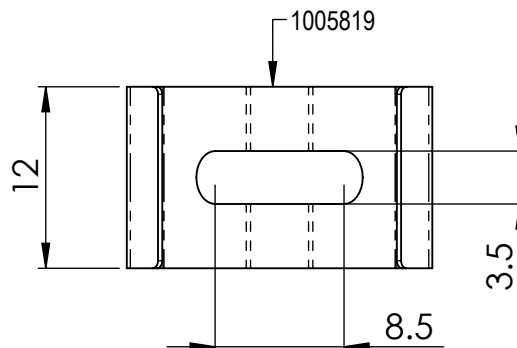
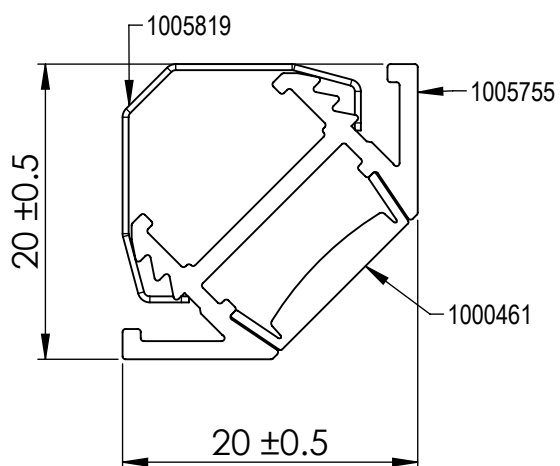
smartWIRE



smartWIRE



Dimensions

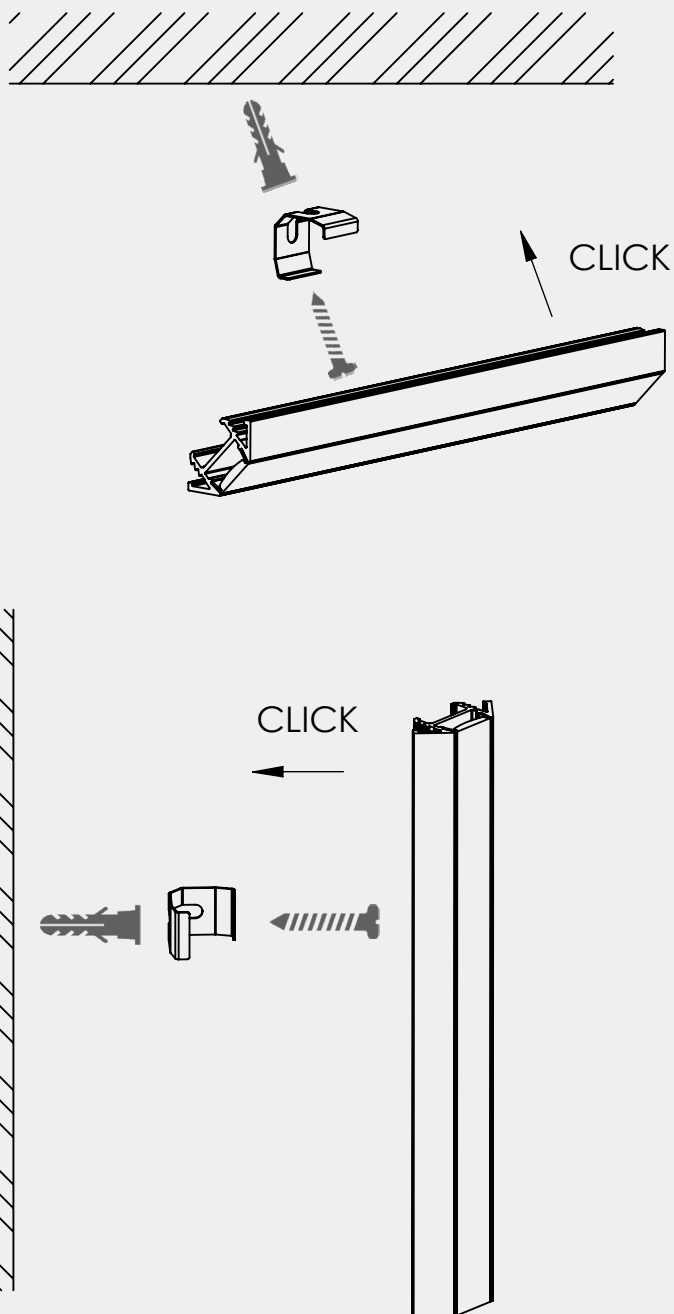


Instructions de montage

Step 1



Step 2



Lors du montage de l'agrafe, s'assurer qu'il est encore possible de la tourner un peu, sinon des craquements peuvent se produire en cas de dilatation thermique.

Nettoyage et entretien

Nettoyer le luminaire avec un chiffon humide et non pelucheux. Ne pas frotter ! En cas de forte salissure, une solution d'eau faiblement savonneuse peut être utilisée (chiffon en microfibre avec liquide vaisselle). Ne pas utiliser de nettoyeurs abrasifs. Ne pas sécher le luminaire en frottant car la charge statique qui en résulte peut détruire l'électronique.

Avertissements

L'installation et la mise en service ne doivent être effectuées que par du personnel spécialisé autorisé (électricien). Le luminaire est destiné exclusivement à l'éclairage et doit être installé conformément aux directives d'installation. Toute autre utilisation ou installation est considérée comme « non conforme à l'usage prévu ». Le non-respect des instructions d'installation peut entraîner la destruction du luminaire. En cas de défaut, retourner le luminaire au fabricant. Conserver les instructions de montage. Sous réserve de modifications techniques. Ne pas monter sur des surfaces humides ou conductrices. L'installation et la mise en service du luminaire ainsi que toute modification du luminaire ne doivent être effectuées que par des spécialistes autorisés (électriciens qualifiés). Les réglementations nationales en matière d'installation doivent être respectées. Toujours débrancher le luminaire du secteur avant d'effectuer des travaux de réparation. Ne jamais raccorder le luminaire sous tension, cela peut entraîner des dommages irréparables sur le luminaire! Le fabricant n'est pas responsable des dommages résultant d'une installation incorrecte, d'une mauvaise utilisation ou de modifications non autorisées du luminaire. La source lumineuse de ce luminaire ne doit être remplacée que par le fabricant ou un technicien de service désigné par le fabricant ou une personne ayant une qualification comparable désignée par le fabricant. Attention, risque de choc électrique. Si vous avez des questions, veuillez contacter le fabricant.



Mettez le luminaire hors tension.



Attention, risque de choc électrique.



ELIMINATION

L'emballage doit être envoyé à DSD (Point vert). Éliminez les emballages en fonction de leur type. Les appareils usagés ne doivent pas être jetés dans les ordures ménagères. Conformément aux directives européennes, l'appareil doit être correctement mis au rebut à la fin de sa durée de vie. Les matériaux contenus dans l'appareil sont alors recyclés et la pollution de l'environnement est évitée. Déposez l'appareil usagé dans un point de collecte pour déchets électroniques ou dans une déchetterie en vue du recyclage. Pour plus d'informations, contactez votre entreprise locale d'élimination des déchets ou l'administration municipale.



La ou les platines LED ne peuvent être remplacées que par smarterion en tant que fabricant. N'essayez pas de remplacer vous-même les composants, car cela annulerait la garantie et la conformité CE.

IP20

Protection contre la pénétration de corps étrangers solides de plus de 12,5 mm de Ø.



luminaires de la classe de protection III pour le fonctionnement sur très basse tension de sécurité (SELV)