

DATENBLATT

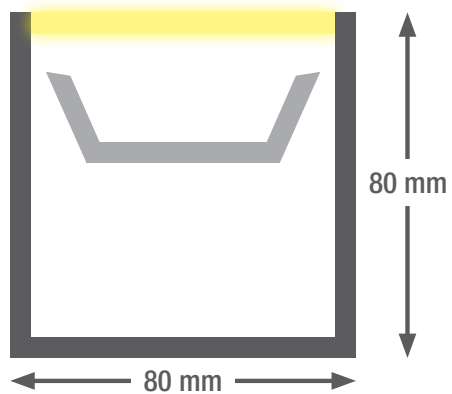
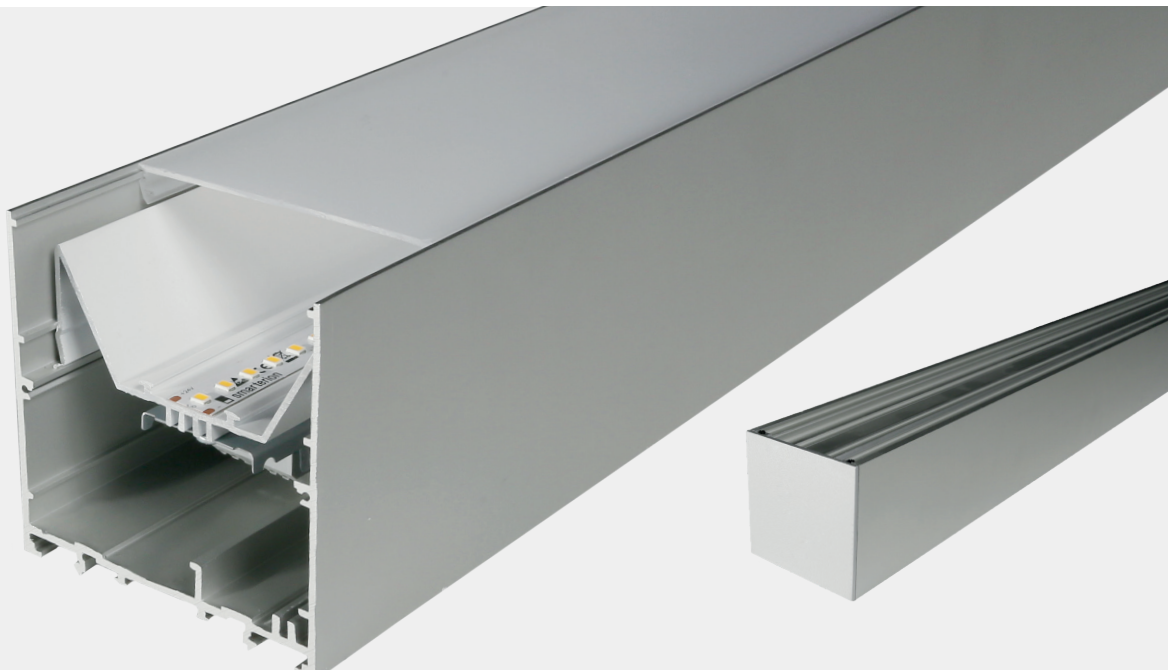
smartLED 8080

Dieses hochwertige LED-Lichtbandsystem mit sehr flexiblen Ausbaustufen ist aus eloxiertem Aluminium hergestellt. Die Endkappen sind aus Aluminium-Druckguss ohne sichtbare Schrauben. Das Betriebsgerät ist in der Linie integriert und mittels sehr einfach installierbarer Durchgangsverdrahtung sind auch grosse Längen rasch montiert. Das smartLED 8080 kann auch sehr gut als Einzeleuchte in einer Aufbau- oder Pendelversion eingesetzt werden. Ein Indirektanteil ist optional bestückbar. Die LED-Linie besticht durch ihre Montagefreundlichkeit, ein vielfältiges Einsatzgebiet und robustes Design.

- Aluminiumprofil eloxiert
- Mit integriertem Betriebsgerät
- Abdeckung aus opalem PMMA oder mikroprismatisch
- Endkappen Aluminium-Druckguss in Profifarbe ohne sichtbare Schrauben
- Nutzlebensdauer L80B10 (Single Color) > 50 000 h
- Farbtemperatur: 2700 K / 3000 K / 4000 K / 6500 K
- Dimmoption: DALI / 1-10V / Push Dim
- Optional: Notlichtmodul mit Akkupack
- Optional: RAL- oder NCS-Pulverbeschichtung
- Integrierte Durchgangsverdrahtung

LED SYSTEME

1.361 smartLED 8080



Profillänge bis 4.5 m einteilig, grösser als 4.5 m mehrteilig

ART.-NR.	BEZEICHNUNG	EIGENSCHAFTEN						
1004277	LED-Einsatz Indirektanteil	230 VAC INPUT	25 W/M	2700 K CRI>80	133 LED/M	RELUXX	D A ↑ G	SDCM3
1004278	LED-Einsatz Indirektanteil	230 VAC INPUT	13.5 W/M	2700 K CRI>80	133 LED/M	RELUXX	D A ↑ G	SDCM3
1004275	LED-Einsatz Indirektanteil	230 VAC INPUT	25 W/M	3000 K CRI>80	133 LED/M	RELUXX	D A ↑ G	SDCM3
1004276	LED-Einsatz Indirektanteil	230 VAC INPUT	13.5 W/M	3000 K CRI>80	133 LED/M	RELUXX	D A ↑ G	SDCM3
1004274	LED-Einsatz Indirektanteil	230 VAC INPUT	25 W/M	4000 K CRI>80	133 LED/M	RELUXX	D A ↑ G	SDCM3
1004279	LED-Einsatz Indirektanteil	230 VAC INPUT	13.5 W/M	4000 K CRI>80	133 LED/M	RELUXX	D A ↑ G	SDCM3

Zubehör



Art.-Nr.
1004156



Art.-Nr.
1004224

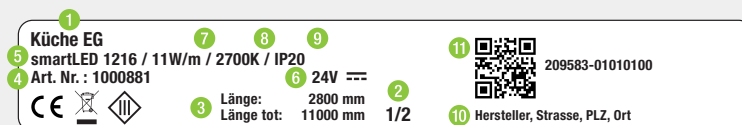


Art.-Nr.
1005380

ART.-NR.	BEZEICHNUNG
1004156	Montageklammer
1004224	Profilverbinder 8080
1005380	Pendelset mit Montageklammer 3m

Technische Daten

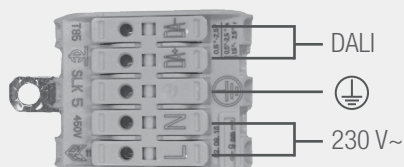
Lagertemperatur	-25 ... +50 °C
Max. Oberflächentemperatur	75 °C
Stoßfestigkeitsgrad	IK03
Schutzart (IP)	IP20
Umgebungstemperatur t_a	25 °C
Lebensdauer L80B10 (h) @ t_a = 25°C	50000 h



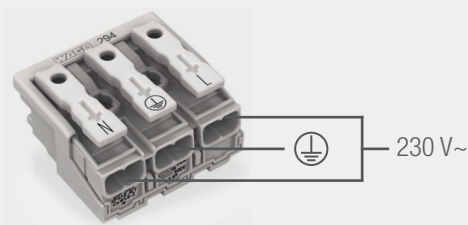
- 1 Position, z.B. Küche
- 2 Profilteil bei mehrteiligen Längen, z.B. $\frac{1}{3}$, $\frac{2}{3}$, $\frac{3}{3}$
- 3 Länge Profil
- 4 Artikelnummer
- 5 Profiltyp, z.B. smartLED 1216
- 6 Spannung, z.B. 24 V
- 7 Leistung, z.B. 23W/m
- 8 Farbtemperatur, z.B. 3000K
- 9 IP Schutz, z.B. IP20
- 10 Herstelleradresse
- 11 QR-Code mit eindeutiger Identifizierungs ID

Anschluss elektrisch

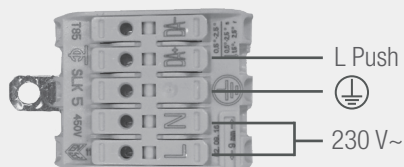
DALI



ON/OFF



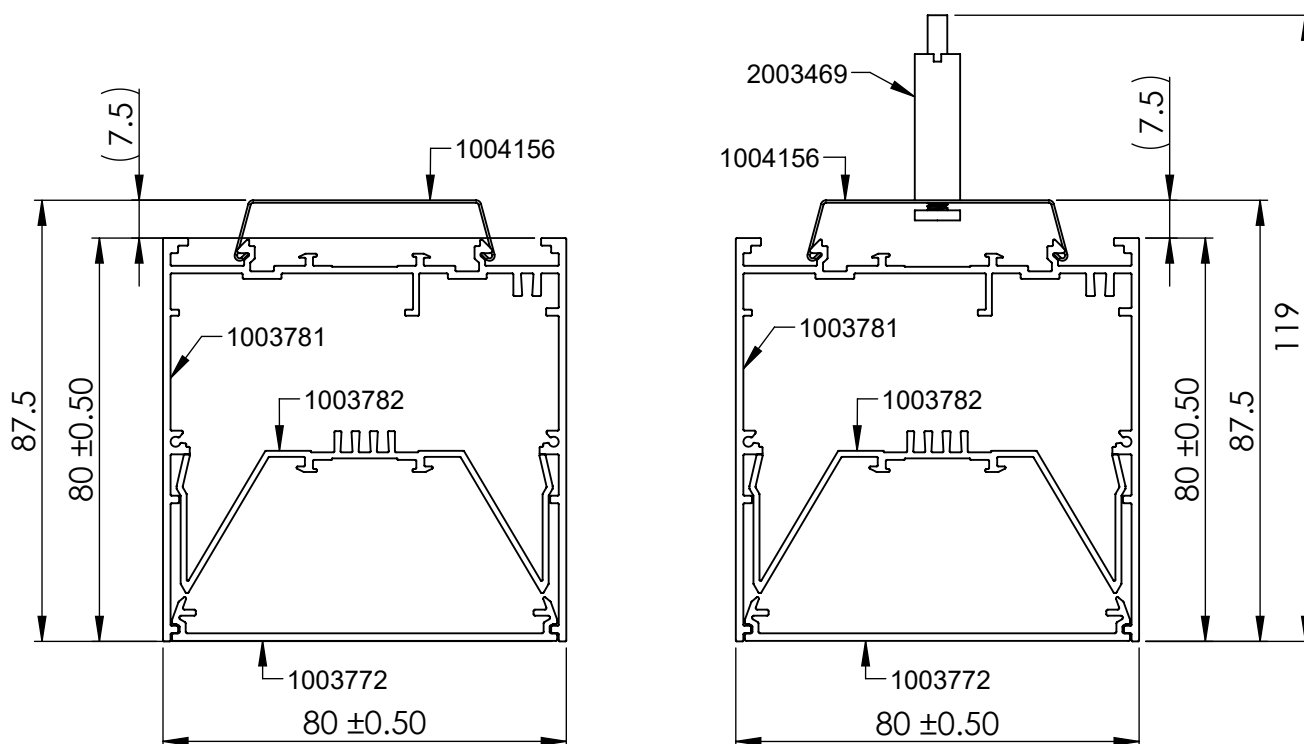
PUSH DIM



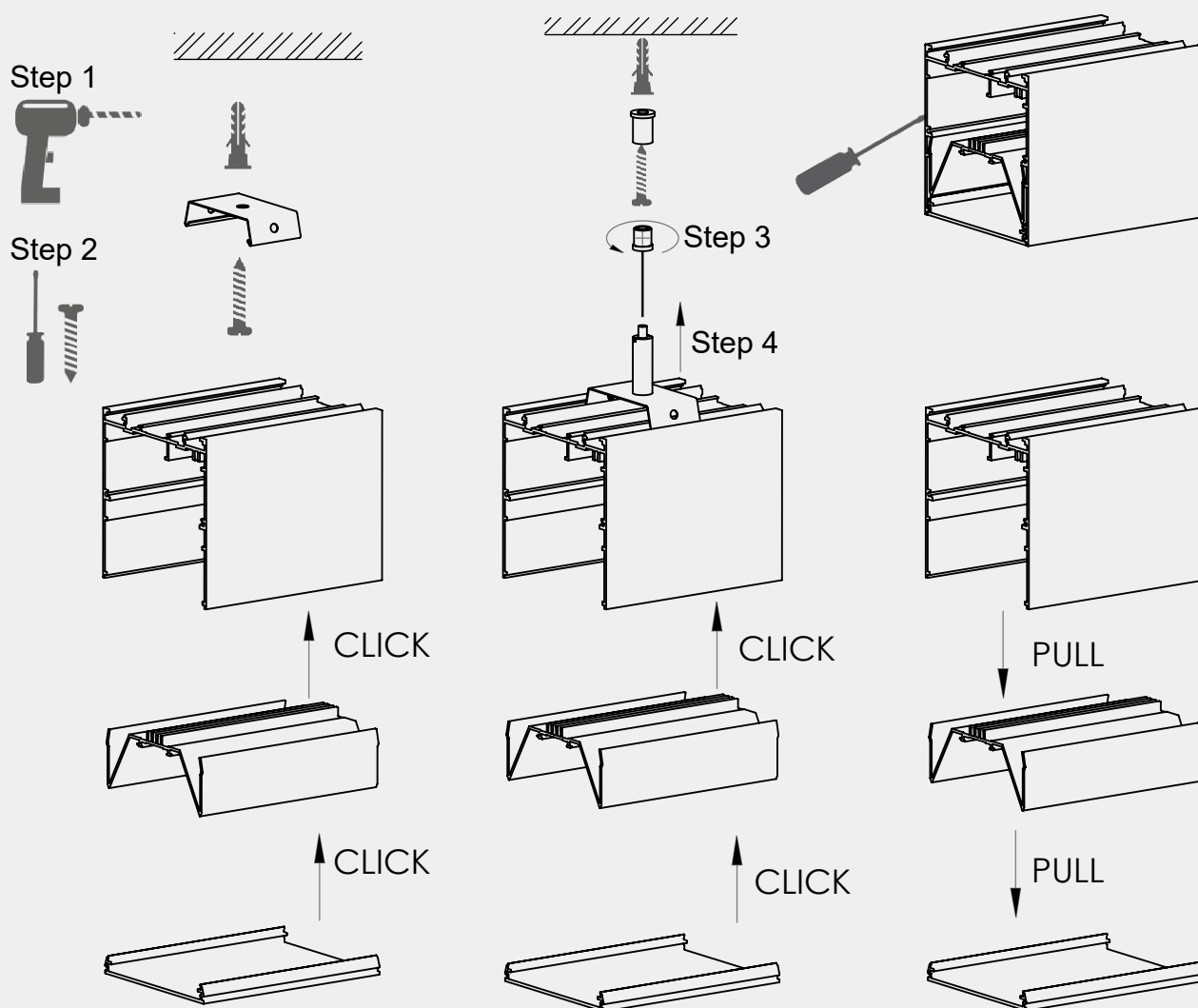
IP67 Option



Dimensionen



Montageanleitung



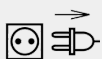
ACHTUNG: Bitte beachten dass keine Drähte zwischen LED Einsatz und Aussenprofil eingeklemmt werden, so dass der LED Einsatz richtig einrasten kann.

Reinigung und Pflege

Leuchte mit feuchtem, fusselfreiem Tuch reinigen. Nicht scheuern! Bei starker Verschmutzung kann eine schwache Seifenlauge verwendet werden (Mikrofasertuch mit Spülmittel). Keine Scheuermittel verwenden. Leuchte nicht trocken abreiben, da die entstehende statische Aufladung die Elektronik zerstören kann.

Warnhinweise

Die Montage und Inbetriebnahme darf nur von autorisiertem Fachpersonal durchgeführt werden (Elektroinstallateur). Die Leuchte dient ausschliesslich der Beleuchtung und ist entsprechend den Errichtungsbestimmungen zu installieren. Eine andere Nutzung oder ein anderer Einbau gilt als «nicht bestimmungsgemäss». Nichtbeachten der Montageanleitung kann zur Zerstörung der Leuchte führen. Bei Defekt zurück an Hersteller. Montageanleitung muss aufbewahrt werden. Technische Änderungen vorbehalten. Darf nicht auf feuchtem oder leitfähigem Untergrund montiert werden. Die Montage und Inbetriebnahme der Leuchte sowie jede Veränderung an der Leuchte darf nur von autorisierten Fachkräften (qualifizierter Elektriker) durchgeführt werden. Die nationalen Errichterbestimmungen sind zu beachten. Vor jeder Arbeit an der Leuchte ist diese vom Netz zu trennen. Hot Plug-in ist nicht möglich und kann zu Schäden an der Leuchte führen! Der Hersteller haftet nicht für Schäden, die aus fehlerhafter Montage, aus unsachgemäßem Betrieb oder unautorisierten Veränderungen an der Leuchte resultieren. Die Lichtquelle dieser Leuchte darf nur vom Hersteller oder einem von ihm beauftragten Servicetechniker oder einer vergleichbar qualifizierten Person ausgetauscht werden. Vorsicht, Gefahr eines elektrischen Schlags. Bei Fragen wenden sie sich an den Hersteller.



Leuchte spannungslos schalten.



Vorsicht, Gefahr eines elektrischen Schlags.



ENTSORGUNG

Die Verpackung muss dem DSD (Grüner Punkt) zugeführt werden. Entsorgen Sie die Verpackung sortenrein. Altgeräte dürfen nicht im Hausmüll entsorgt werden. Entsprechend den EU-Richtlinien ist das Gerät am Ende seiner Lebensdauer einer geordneten Entsorgung zuzuführen. Dabei werden im Gerät enthaltene Werkstoffe der Wiederverwertung zugeführt und die Belastung der Umwelt vermieden. Geben Sie das Altgerät an einer Sammelstelle für Elektroschrott oder einem Werkstoffhof ab. Wenden Sie sich für nähere Auskünfte an ihr örtliches Entsorgungsunternehmen oder ihre kommunale Verwaltung.



Die LED Platine(n) können nur durch smarterion als Hersteller ausgetauscht werden. Bitte versuchen Sie nicht die Bauteile selber zu tauschen, da dann die Garantie und CE-Konformität erlischt.



Das Netzteil kann nur durch smarterion als Hersteller ausgetauscht werden. Bitte versuchen Sie nicht die Bauteile selber zu tauschen, da dann die Garantie und CE-Konformität erlischt.

IP20

Schutz gegen Eindringen von festen Fremdkörpern über 12.5 mm Ø.



Leuchten der Schutzklasse I mit Schutzleiteranschluss. Das Leuchtengehäuse muss zwingend geerdet sein!