

DATENBLATT

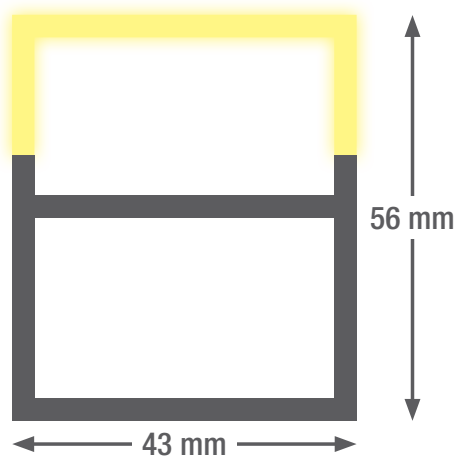
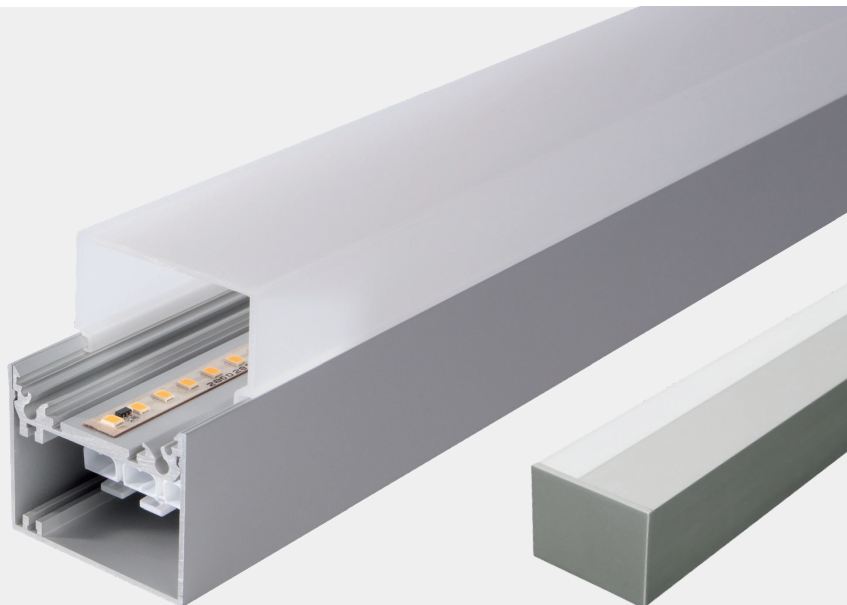
smartLED 5643

Dieses filigrane, hochwertige LED-Lichtbandsystem mit sehr kompakten Abmessungen ist aus eloxiertem Aluminium hergestellt. Die Endkappen sind aus Aluminium-Druckguss ohne sichtbare Schrauben. Der kubische Diffusor sorgt auch dafür, dass indirektes Licht in den Raum gestrahlt wird. Das Betriebsgerät ist in der Linie integriert und es besteht zudem die Möglichkeit, die Verdrahtung zu weiteren Profilen in der Linie unterzubringen. Das smartLED Profil 5643 kann auch sehr gut als Einzelleuchte in einer Aufbau- oder Pendelversion eingesetzt werden. Die LED-Linie besticht durch ihre Montagefreundlichkeit.

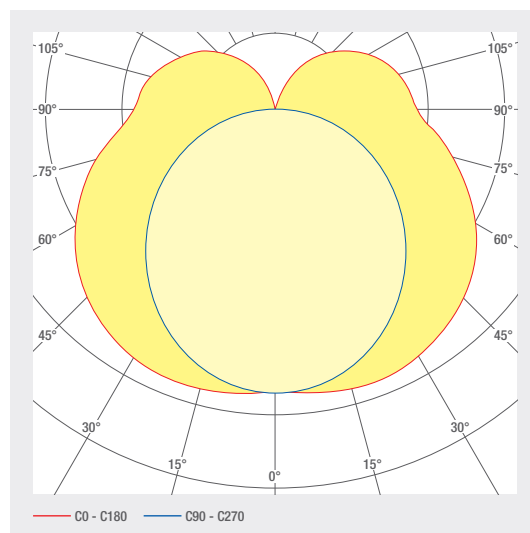
- Aluminiumprofil eloxiert
- Mit integriertem Betriebsgerät
- Abdeckung aus opalem PMMA für absolut homogene Ausleuchtung
- Endkappen Aluminium-Druckguss in Profifarbe ohne sichtbare Schrauben
- Nutzlebensdauer L80B10 (Single Color) > 50 000 h
- Farbtemperatur: 2700 K / 3000 K / 4000 K / 6500 K / TW / RGB(W)
- Dimmoption: DALI / 1-10V / Push Dim
- Optional: Notlichtmodul mit Akkupack
- Optional: RAL- oder NCS-Pulverbeschichtung
- Kompakte Abmessungen

LED SYSTEME

1.330 smartLED 5643



Profillänge bis 5 m einteilig, grösser als 5m
mehrteilig



ART.-NR.	BEZEICHNUNG	EIGENSCHAFTEN				
1006662	Netzteileinschub TW (DT8) mit Durchgangsverdrahtung	230 VAC INPUT	100 W	DALI CONTROL		
1006661	Netzteil TW (DT8) ohne Durchgangsverdrahtung	230 VAC INPUT	100 W	DALI CONTROL		
1006658	Netzteileinschub RGBW (DT8) mit Durchgangsverdrahtung	230 VAC INPUT	100 W	DALI CONTROL		
1006655	Netzteil RGB (DT8) ohne Durchgangsverdrahtung	230 VAC INPUT	100 W	DALI CONTROL		
1006656	Netzteileinschub RGB (DT8) mit Durchgangsverdrahtung	230 VAC INPUT	100 W	DALI CONTROL		
1006657	Netzteil RGBW (DT8) ohne Durchgangsverdrahtung	230 VAC INPUT	100 W	DALI CONTROL		
1007311	Netzteil ohne Durchgangsverdrahtung	230 VAC INPUT	150 W			
1007582	Netzteileinschub mit Durchgangsverdrahtung	230 VAC INPUT	150 W	DALI CONTROL	PUSH CONTROL	
1007309	Netzteileinschub mit Durchgangsverdrahtung	230 VAC INPUT	150 W			
1007583	Netzteil ohne Durchgangsverdrahtung	230 VAC INPUT	150 W	DALI CONTROL	PUSH CONTROL	
1006715	Netzteil ohne Durchgangsverdrahtung	230 VAC INPUT	35 W			
1006173	Netzteileinschub mit Durchgangsverdrahtung	230 VAC INPUT	35 W	DALI CONTROL		
1006174	Netzteil ohne Durchgangsverdrahtung	230 VAC INPUT	35 W	DALI CONTROL	PUSH CONTROL	
1006701	Netzteileinschub mit Durchgangsverdrahtung	230 VAC INPUT	35 W			
1006192	Netzteil ohne Durchgangsverdrahtung	230 VAC INPUT	60 W	DALI CONTROL	PUSH CONTROL	
1006193	Netzteileinschub mit Durchgangsverdrahtung	230 VAC INPUT	60 W	DALI CONTROL		
1000900	Netzteil ohne Durchgangsverdrahtung	230 VAC INPUT	100 W	DALI CONTROL	PUSH CONTROL	
1000901	Netzteil ohne Durchgangsverdrahtung	230 VAC INPUT	100 W			
1003735	Netzteil ohne Durchgangsverdrahtung	230 VAC INPUT	70 W	DALI CONTROL	PUSH CONTROL	
1000902	Netzteil ohne Durchgangsverdrahtung	230 VAC INPUT	60 W			
1002749	Netzteileinschub mit Durchgangsverdrahtung	230 VAC INPUT	100 W			
1002750	Netzteileinschub mit Durchgangsverdrahtung	230 VAC INPUT	60 W			
1002751	Netzteileinschub mit Durchgangsverdrahtung	230 VAC INPUT	100 W	DALI CONTROL		
1003737	Netzteileinschub mit Durchgangsverdrahtung	230 VAC INPUT	70 W	DALI CONTROL		
1006106	smartLED 5643	24 V DC INPUT	25.8 W/M	DIFFUSED BEAM	RGB	120 LED/M

LED SYSTEME

1.330 smartLED 5643

ART.-NR.	BEZEICHNUNG	EIGENSCHAFTEN									
1006107	smartLED 5643	24 V DC INPUT	19.2 W/M	DIFFUSED BEAM	RGBW 6500 K	98 LED/M					
1006180	smartLED 5643	24 V DC INPUT	19.2 W/M	DIFFUSED BEAM	RGBW 6500 K	98 LED/M					
1006109	smartLED 5643	24 V DC INPUT	19.2 W/M	DIFFUSED BEAM	RGBWW 3000 K	98 LED/M					
1002889	smartLED 5643	24 V DC INPUT	22 W/M	DIFFUSED BEAM	2700 K CRI>80	133 LED/M	2983 LM/M	D A G	SDCM3		
1002946	smartLED 5643	24 V DC INPUT	12 W/M	DIFFUSED BEAM	2700 K CRI>80	133 LED/M	1576 LM/M	D A G	SDCM3		
1006010	smartLED 5643	24 V DC INPUT	7 W/M	DIFFUSED BEAM	2700 K CRI>80	133 LED/M	985 LM/M	D A G	SDCM3		
1006011	smartLED 5643	24 V DC INPUT	18 W/M	DIFFUSED BEAM	2700 K CRI>80	133 LED/M	2390 LM/M	D A G	SDCM3		
1002890	smartLED 5643	24 V DC INPUT	22 W/M	DIFFUSED BEAM	3000 K CRI>80	133 LED/M	3092 LM/M	D A G	SDCM3		
1002947	smartLED 5643	24 V DC INPUT	12 W/M	DIFFUSED BEAM	3000 K CRI>80	133 LED/M	1634 LM/M	D A G	SDCM3		
1006012	smartLED 5643	24 V DC INPUT	7 W/M	DIFFUSED BEAM	3000 K CRI>80	133 LED/M	1021 LM/M	D A G	SDCM3		
1006013	smartLED 5643	24 V DC INPUT	18 W/M	DIFFUSED BEAM	3000 K CRI>80	133 LED/M	2477 LM/M	D A G	SDCM3		
1002982	smartLED 5643	24 V DC INPUT	12 W/M	DIFFUSED BEAM	4000 K CRI>80	133 LED/M	1735 LM/M	D A G	SDCM3		
1002891	smartLED 5643	24 V DC INPUT	22 W/M	DIFFUSED BEAM	4000 K CRI>80	133 LED/M	3285 LM/M	D A G	SDCM3		
1006014	smartLED 5643	24 V DC INPUT	7 W/M	DIFFUSED BEAM	4000 K CRI>80	133 LED/M	1085 LM/M	D A G	SDCM3		
1006015	smartLED 5643	24 V DC INPUT	18 W/M	DIFFUSED BEAM	4000 K CRI>80	133 LED/M	2631 LM/M	D A G	SDCM3		
1006477	smartLED 5643	24 V DC INPUT	18 W/M	DIFFUSED BEAM	2700 - 6500 K CRI>80	120 LED/M	1886 LM/M	E A G	SDCM3		
1001671	smartLED 5643	24 V DC INPUT	12 W/M	DIFFUSED BEAM	2700 K CRI>90	133 LED/M	1359 LM/M	E A G	SDCM3		
1001666	smartLED 5643	24 V DC INPUT	22 W/M	DIFFUSED BEAM	2700 K CRI>90	133 LED/M	2573 LM/M	E A G	SDCM3		
1006017	smartLED 5643	24 V DC INPUT	18 W/M	DIFFUSED BEAM	2700 K CRI>90	133 LED/M	2061 LM/M	E A G	SDCM3		
1006016	smartLED 5643	24 V DC INPUT	7 W/M	DIFFUSED BEAM	2700 K CRI>90	133 LED/M	850 LM/M	E A G	SDCM3		
1001665	smartLED 5643	24 V DC INPUT	22 W/M	DIFFUSED BEAM	3000 K CRI>90	133 LED/M	2637 LM/M	E A G	SDCM3		
1001668	smartLED 5643	24 V DC INPUT	12 W/M	DIFFUSED BEAM	3000 K CRI>90	133 LED/M	1394 LM/M	E A G	SDCM3		
1006019	smartLED 5643	24 V DC INPUT	18 W/M	DIFFUSED BEAM	3000 K CRI>90	133 LED/M	2113 LM/M	E A G	SDCM3		
1006018	smartLED 5643	24 V DC INPUT	7 W/M	DIFFUSED BEAM	3000 K CRI>90	133 LED/M	871 LM/M	E A G	SDCM3		
1001667	smartLED 5643	24 V DC INPUT	12 W/M	DIFFUSED BEAM	4000 K CRI>90	133 LED/M	1459 LM/M	E A G	SDCM3		
1001664	smartLED 5643	24 V DC INPUT	22 W/M	DIFFUSED BEAM	4000 K CRI>90	133 LED/M	2761 LM/M	E A G	SDCM3		
1006020	smartLED 5643	24 V DC INPUT	7 W/M	DIFFUSED BEAM	4000 K CRI>90	133 LED/M	912 LM/M	E A G	SDCM3		

ART.-NR.	BEZEICHNUNG	EIGENSCHAFTEN
1006021	smartLED 5643	<div>24 V DC INPUT</div> <div>18 W/M</div> <div>DIFFUSED BEAM</div> <div>4000 K CRI>90</div> <div>133 LED/M</div> <div>2212 LM/M</div> <div>E A G</div> <div>SDCM3</div>

Lichtplanung

RELUX®

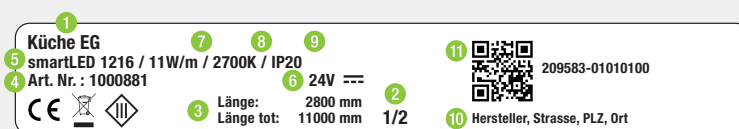
klicken Sie auf das Relux Icon um direkt auf unsere Lichtplanungsdaten zuzugreifen

Zubehör

ART.-NR.	BEZEICHNUNG
1002981	Pendelprofil zu smartLED 5643
2101119	WAGO-Anschlussleitung, 230 V, 3-polig, 3 m lang
2002095	Schutzlack IP65
1001689	Verguss transparent, IP67

Technische Daten

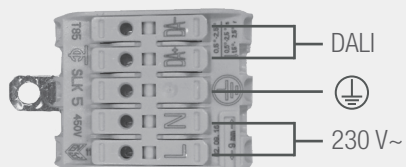
Lagertemperatur	50 ... +25 °C
Max. Oberflächentemperatur	65 °C
Stoßfestigkeitsgrad	IK03
Schutzart (IP)	IP20
Umgebungstemperatur ta	25 °C
Lebensdauer L80B10 (h) @ ta = 25°C	50000 h



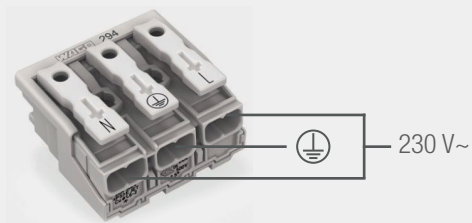
- | | |
|--|--|
| 1 Position, z.B. Küche | 7 Leistung, z.B. 23W/m |
| 2 Profiltail bei mehrteiligen Längen, z.B. 1/3, 2/3, 3/3 | 8 Farbtemperatur, z.B. 3000K |
| 3 Länge Profil | 9 IP Schutz, z.B. IP20 |
| 4 Artikelnummer | 10 Herstelleradresse |
| 5 Profiltyp, z.B. smartLED 1216 | 11 QR-Code mit eindeutiger Identifizierungs ID |
| 6 Spannung, z.B. 24 V | |

Anschluss elektrisch

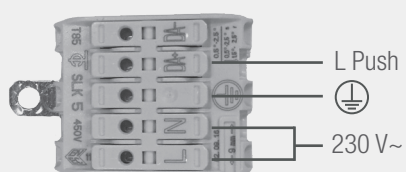
DALI



ON/OFF



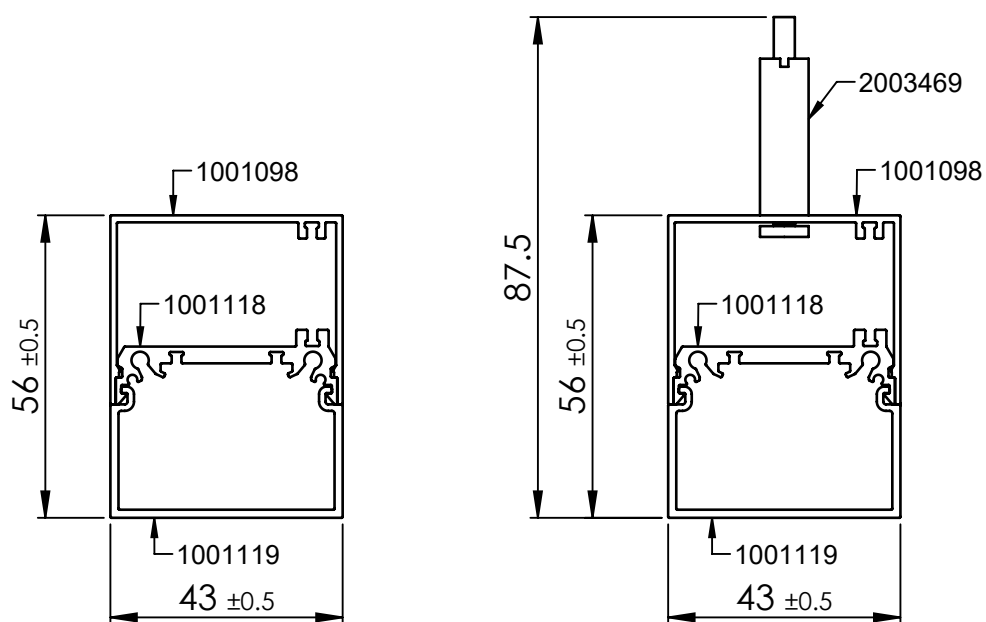
PUSH DIM



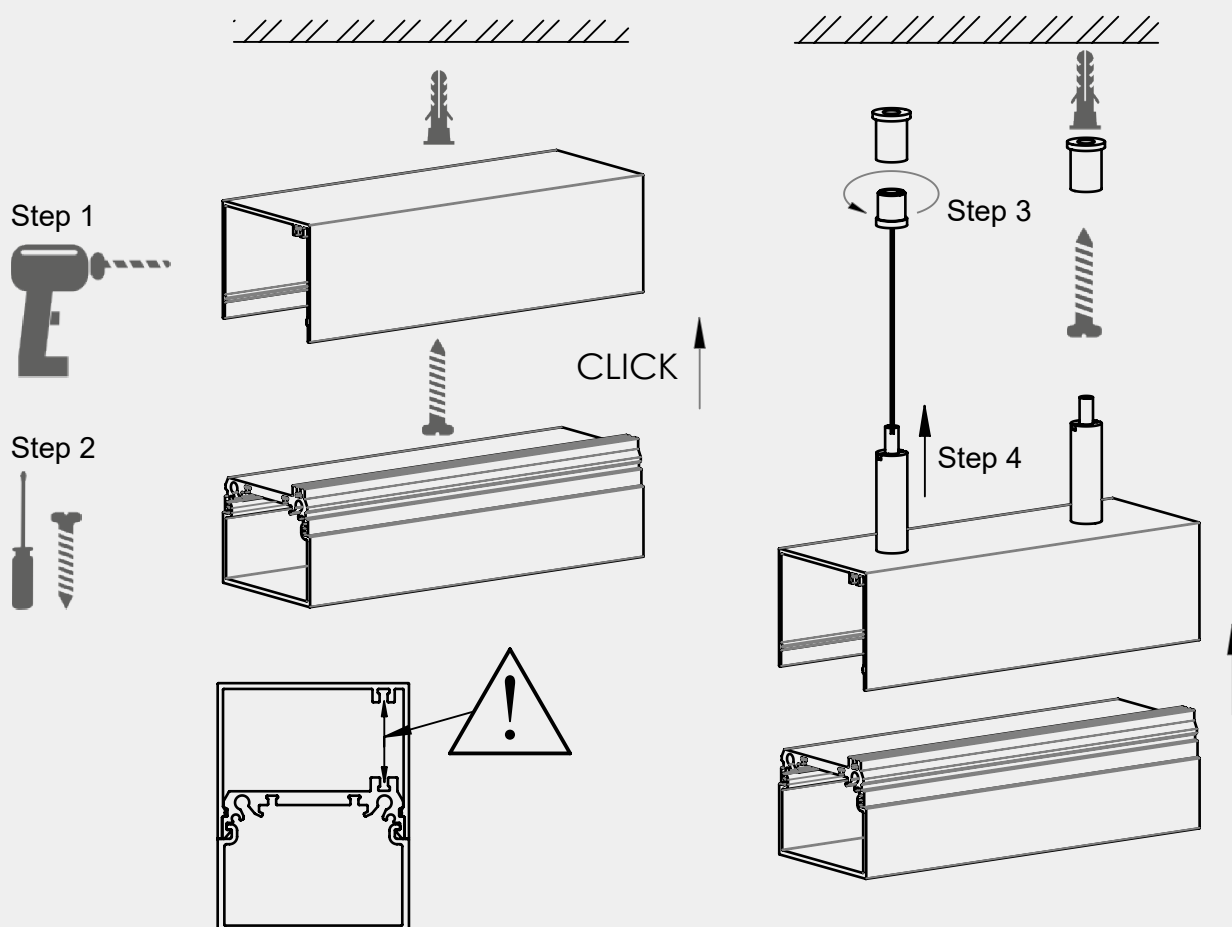
IP67 Option



Dimensionen



Montageanleitung



Alle metallischen Gehäuseteile müssen zwingend geerdet sein! Achtung: Bei Profillängen < 800mm ist die Position von der Einspeisung zwingend anzufragen

Reinigung und Pflege

Leuchte mit feuchtem, fusselfreiem Tuch reinigen. Nicht scheuern! Bei starker Verschmutzung kann eine schwache Seifenlauge verwendet werden (Mikrofasertuch mit Spülmittel). Keine Scheuermittel verwenden. Leuchte nicht trocken abreiben, da die entstehende statische Aufladung die Elektronik zerstören kann.

Warnhinweise

Die Montage und Inbetriebnahme darf nur von autorisiertem Fachpersonal durchgeführt werden (Elektroinstallateur). Die Leuchte dient ausschliesslich der Beleuchtung und ist entsprechend den Errichtungsbestimmungen zu installieren. Eine andere Nutzung oder ein anderer Einbau gilt als «nicht bestimmungsgemäss». Nichtbeachten der Montageanleitung kann zur Zerstörung der Leuchte führen. Bei Defekt zurück an Hersteller. Montageanleitung muss aufbewahrt werden. Technische Änderungen vorbehalten. Darf nicht auf feuchtem oder leitfähigem Untergrund montiert werden. Die Montage und Inbetriebnahme der Leuchte sowie jede Veränderung an der Leuchte darf nur von autorisierten Fachkräften (qualifizierter Elektriker) durchgeführt werden. Die nationalen Errichterbestimmungen sind zu beachten. Vor jeder Arbeit an der Leuchte ist diese vom Netz zu trennen. Hot Plug-in ist nicht möglich und kann zu Schäden an der Leuchte führen! Der Hersteller haftet nicht für Schäden, die aus fehlerhafter Montage, aus unsachgemäßem Betrieb oder unautorisierten Veränderungen an der Leuchte resultieren. Die Lichtquelle dieser Leuchte darf nur vom Hersteller oder einem von ihm beauftragten Servicetechniker oder einer vergleichbar qualifizierten Person ausgetauscht werden. Vorsicht, Gefahr eines elektrischen Schlags. Bei Fragen wenden sie sich an den Hersteller.



Leuchte spannungslos schalten.



Vorsicht, Gefahr eines elektrischen Schlags.



ENTSORGUNG

Die Verpackung muss dem DSD (Grüner Punkt) zugeführt werden. Entsorgen Sie die Verpackung sortenrein. Altgeräte dürfen nicht im Hausmüll entsorgt werden. Entsprechend den EU-Richtlinien ist das Gerät am Ende seiner Lebensdauer einer geordneten Entsorgung zuzuführen. Dabei werden im Gerät enthaltene Werkstoffe der Wiederverwertung zugeführt und die Belastung der Umwelt vermieden. Geben Sie das Altgerät an einer Sammelstelle für Elektroschrott oder einem Werkstoffhof ab. Wenden Sie sich für nähere Auskünfte an ihr örtliches Entsorgungsunternehmen oder ihre kommunale Verwaltung.



Die LED Platine(n) können nur durch smarterion als Hersteller ausgetauscht werden. Bitte versuchen Sie nicht die Bauteile selber zu tauschen, da dann die Garantie und CE-Konformität erlischt.



Das Netzteil kann nur durch smarterion als Hersteller ausgetauscht werden. Bitte versuchen Sie nicht die Bauteile selber zu tauschen, da dann die Garantie und CE-Konformität erlischt.

IP20

Schutz gegen Eindringen von festen Fremdkörpern über 12,5 mm Ø.



Leuchten der Schutzklasse I mit Schutzleiteranschluss. Das Leuchtengehäuse muss zwingend geerdet sein!

DALI CONTROL

Die Leuchte ist mit einem DALI-Signal dimmbar. DALI Spezifikationen beachten. Die DALI Leitung muss die Spezifikation der Netzleitung erfüllen: 230V