



## DATENBLATT

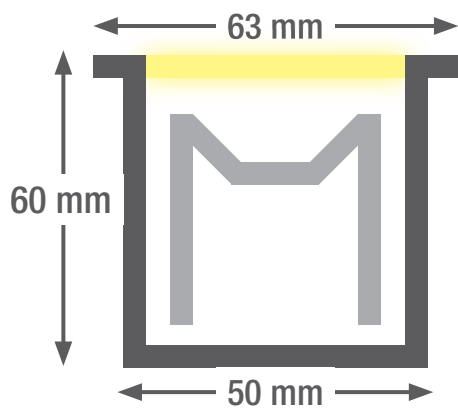
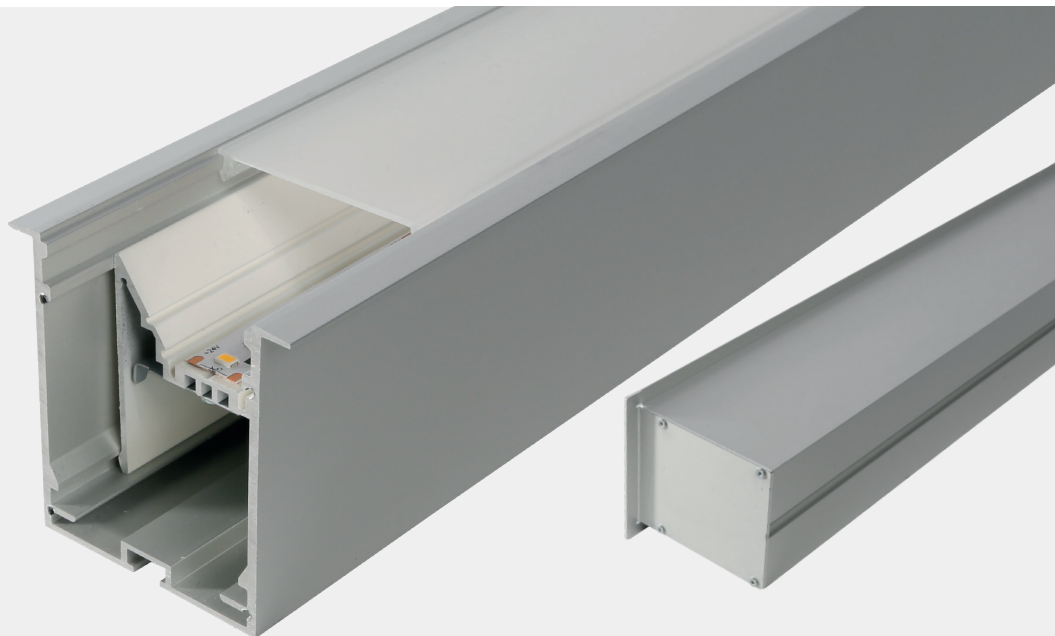
# smartLED K6050

Diese formschöne, filigrane LED-Lichtbandsystem mit sehr kompakten Abmessungen ist aus eloxiertem Aluminium hergestellt. Die Optik ist erhältlich als Variante in 6050 mit einem flachen opalen Diffusor und in der Variante 7050 ist diese mit einem kubischen Diffusor lieferbar, der auch indirektes Licht in den Raum abgibt. In der Ausführung 6050 ist die Linie auch mit Mikroprismenoptik erhältlich für erhöhte Anwendungen im Officebereich.

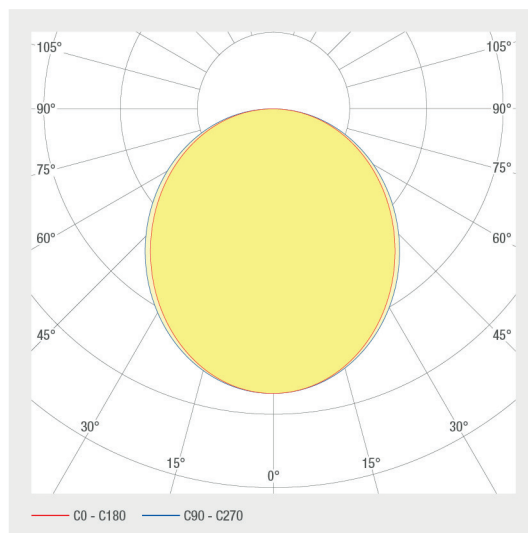
- Aluminiumprofil eloxiert
- Mit integriertem Betriebsgerät
- Abdeckung aus opalem PMMA oder mikroprismatisch
- Endkappen Aluminium Druckguss in Profilarbe
- Nutzlebensdauer L80B10 (Single Color) > 50 000 h
- Farbtemperatur: 2700 K / 3000 K / 4000 K / 6500 K / TW / RGB(W)
- Dimmoption: DALI / 1–10 V / Push Dim
- Optional: Notlichtmodul mit Akkupack
- Optional: RAL- oder NCS-Pulverbeschichtung
- WAGO-Winsta-Durchgangsverdrahtung

## LED SYSTEME

# 1.323 smartLED K6050



Profillänge bis 5 m einteilig, grösser als 5m  
mehrteilig



ART.-NR.	BEZEICHNUNG	EIGENSCHAFTEN						
1000717	Aluminiumprofil K6050 – Kragenprofil eloxiert, inkl. Abdeckung opal							
1006102	LED-Einsatz zu smartLED 6050/7050							
1006103	LED-Einsatz zu smartLED 6050/7050							
1006104	LED-Einsatz zu smartLED 6050/7050							
1006105	LED-Einsatz zu smartLED 6050/7050							
1002886	LED-Einsatz zu smartLED 6050/7050							
1002943	LED-Einsatz zu smartLED 6050/7050							
1006022	LED-Einsatz zu smartLED 6050/7050							
1006023	LED-Einsatz zu smartLED 6050/7050							
1002887	LED-Einsatz zu smartLED 6050/7050							
1002944	LED-Einsatz zu smartLED 6050/7050							
1006024	LED-Einsatz zu smartLED 6050/7050							
1006025	LED-Einsatz zu smartLED 6050/7050							
1002888	LED-Einsatz zu smartLED 6050/7050							
1002945	LED-Einsatz zu smartLED 6050/7050							
1006026	LED-Einsatz zu smartLED 6050/7050							
1006027	LED-Einsatz zu smartLED 6050/7050							
1006476	LED-Einsatz zu smartLED 6050/7050							
1000761	LED-Einsatz zu smartLED 6050/7050							
1000762	LED-Einsatz zu smartLED 6050/7050							
1006028	LED-Einsatz zu smartLED 6050/7050							
1006029	LED-Einsatz zu smartLED 6050/7050							
1000759	LED-Einsatz zu smartLED 6050/7050							
1000763	LED-Einsatz zu smartLED 6050/7050							
1006030	LED-Einsatz zu smartLED 6050/7050							
1006031	LED-Einsatz zu smartLED 6050/7050							
1000760	LED-Einsatz zu smartLED 6050/7050							

ART.-NR.	BEZEICHNUNG	EIGENSCHAFTEN						
1000764	LED-Einsatz zu smartLED 6050/7050	230 VAC INPUT	12 W/M	4000 K CRI>90	133 LED/M	RELIANCE	EAG	SDCM3
1006033	LED-Einsatz zu smartLED 6050/7050	230 VAC INPUT	18 W/M	4000 K CRI>90	133 LED/M	RELIANCE	EAG	SDCM3
1006032	LED-Einsatz zu smartLED 6050/7050	230 VAC INPUT	7 W/M	4000 K CRI>90	133 LED/M	RELIANCE	EAG	SDCM3
1005875	Aluminiumprofil K6050 - Kragenprofil eloxiert, inkl. Abdeckung mikroprismatisch	DIAMOND GRADE						
1006967	Netzteil ohne Durchgangsverdrahtung	230 VAC INPUT	150 W					
1000742	Netzteil ohne Durchgangsverdrahtung	230 VAC INPUT	100 W	DALI CONTROL	PUSH CONTROL			
1000744	Netzteil ohne Durchgangsverdrahtung	230 VAC INPUT	100 W					
1006194	Netzteil ohne Durchgangsverdrahtung	230 VAC INPUT	60 W	DALI CONTROL	PUSH CONTROL			
1000010	Netzteil ohne Durchgangsverdrahtung	230 VAC INPUT	60 W					
1006175	Netzteil ohne Durchgangsverdrahtung	230 VAC INPUT	35 W	DALI CONTROL	PUSH CONTROL			
1006713	Netzteil ohne Durchgangsverdrahtung	230 VAC INPUT	35 W					
1000741	Netzteileinschub mit Durchgangsverdrahtung	230 VAC INPUT	100 W	DALI CONTROL				
1000745	Netzteileinschub mit Durchgangsverdrahtung	230 VAC INPUT	100 W					
1006195	Netzteileinschub mit Durchgangsverdrahtung	230 VAC INPUT	60 W	DALI CONTROL				
1012711	Netzteileinschub mit Durchgangsverdrahtung	230 VAC INPUT	60 W	DALI CONTROL				
1006177	Netzteileinschub mit Durchgangsverdrahtung	230 VAC INPUT	35 W	DALI CONTROL				
1006714	Netzteileinschub mit Durchgangsverdrahtung	230 VAC INPUT	35 W					
1006535	Netzteileinschub RGB (DT8) mit Durchgangsverdrahtung	230 VAC INPUT	100 W	DALI CONTROL				
1006536	Netzteileinschub RGBW (DT8) mit Durchgangsverdrahtung	230 VAC INPUT	100 W	DALI CONTROL				
1006640	Netzteileinschub TW (DT8) mit Durchgangsverdrahtung	230 VAC INPUT	100 W	DALI CONTROL				
1006533	Netzteil RGB (DT8) ohne Durchgangsverdrahtung	230 VAC INPUT	100 W	DALI CONTROL				
1006534	Netzteil RGBW (DT8) ohne Durchgangsverdrahtung	230 VAC INPUT	100 W	DALI CONTROL				
1006639	Netzteil TW (DT8) ohne Durchgangsverdrahtung	230 VAC INPUT	100 W	DALI CONTROL				

## Zubehör



Art.-Nr.  
1004863



Art.-Nr.  
1004864

ART.-NR.	BEZEICHNUNG
2003443	Profilverbinder linear
1000430	Profilverbinder 90°
1004863	WAGO-Winsta-Verbindungsleitung 3-polig, 1–5 m konfektionierbar
1004864	WAGO-Winsta-Verbindungsleitung 5-polig, 1–5 m konfektionierbar
2101119	WAGO-Anschlussleitung, 230 V, 3-polig, 3 m lang
2101127	WAGO-Anschlussleitung, 230 V AC, 5-polig, 3 m lang

## Technische Daten

Lagertemperatur	-10 ... +40 °C
Max. Oberflächentemperatur	65 °C
Stoßfestigkeitsgrad	IK03
Schutzart (IP)	IP20
Umgebungstemperatur $t_a$	25 °C
Lebensdauer L80B10 (h) @ $t_a$ = 25°C	50000 h

1

5

4

**Küche EG**  
**smartLED 1216 / 11W/m / 2700K / IP20**  
**Art. Nr. : 1000881**

7

8

9

6

24V

2

3

Länge:

2800 mm

10

Länge tot:

11000 mm

11

209583-01010100

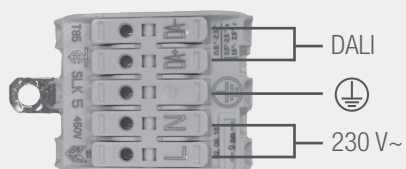
10

Hersteller, Strasse, PLZ, Ort

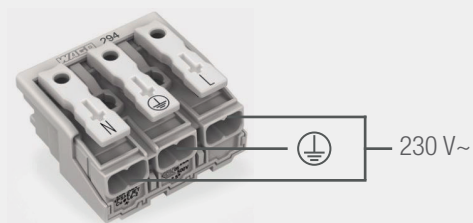
- |  |  |
|--|--|
| 1 Position, z.B. Küche   | 7 Leistung, z.B. 23W/m                         |
| 2 Profilteil bei mehrteiligen Längen, z.B. $\frac{1}{3}$ , $\frac{2}{3}$ , $\frac{9}{3}$ | 8 Farbtemperatur, z.B. 3000K                   |
| 3 Länge Profil   | 9 IP Schutz, z.B. IP20                         |
| 4 Artikelnummer  | 10 Herstelleradresse                           |
| 5 Profiltyp, z.B. smartLED 1216  | 11 QR-Code mit eindeutiger Identifizierungs ID |
| 6 Spannung, z.B. 24 V  |  |

## Anschluss elektrisch

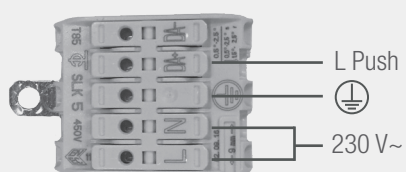
DALI



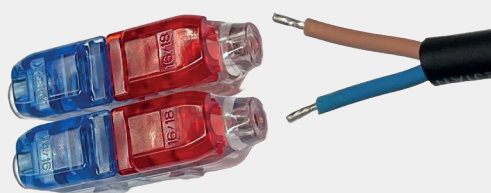
ON/OFF



PUSH DIM

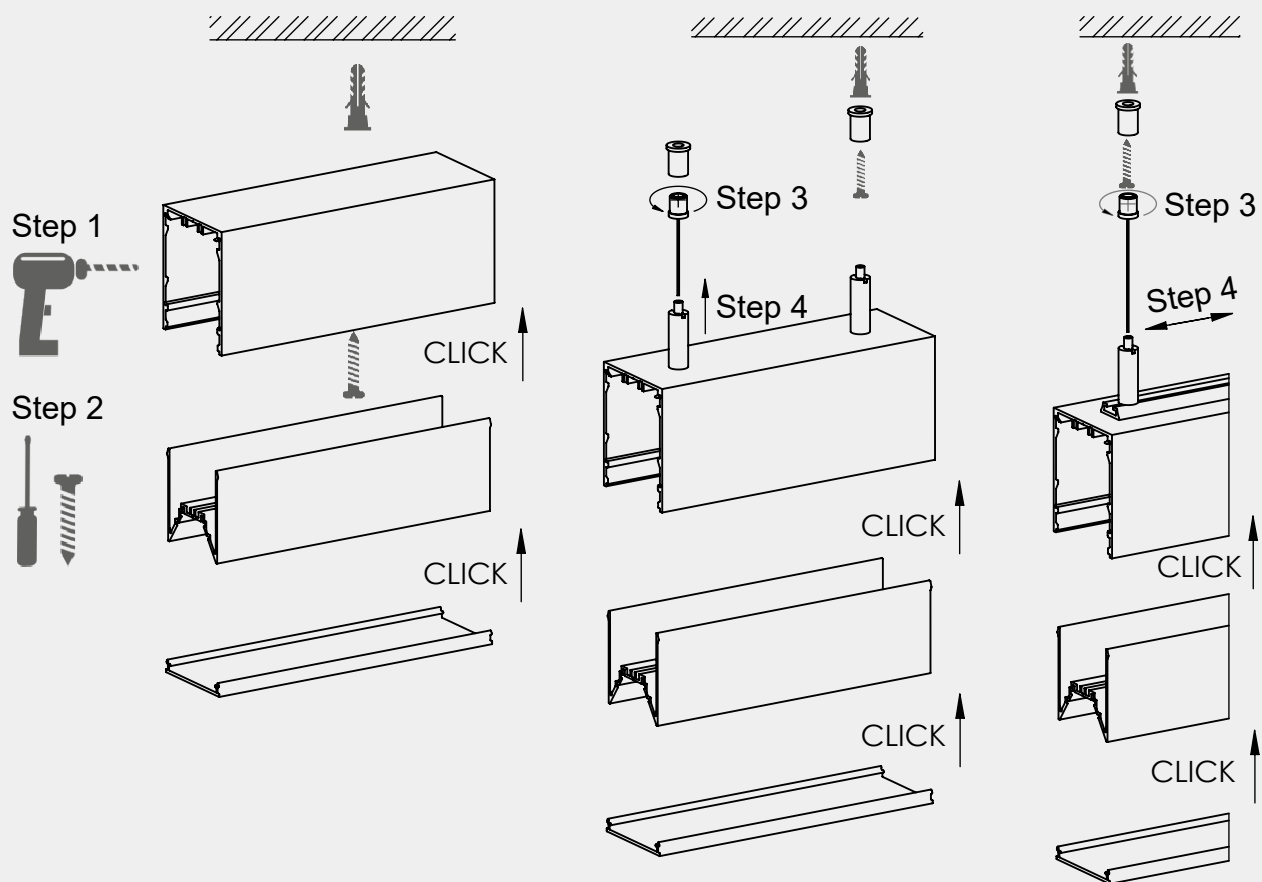


IP67 Option



## Dimensionen

## Montageanleitung



### Reinigung und Pflege

Leuchte mit feuchtem, fusselfreiem Tuch reinigen. Nicht scheuern! Bei starker Verschmutzung kann eine schwache Seifenlauge verwendet werden (Mikrofasertuch mit Spülmittel). Keine Scheuermittel verwenden. Leuchte nicht trocken abreiben, da die entstehende statische Aufladung die Elektronik zerstören kann.

### Warnhinweise

Die Montage und Inbetriebnahme darf nur von autorisiertem Fachpersonal durchgeführt werden (Elektroinstallateur). Die Leuchte dient ausschliesslich der Beleuchtung und ist entsprechend den Errichtungsbestimmungen zu installieren. Eine andere Nutzung oder ein anderer Einbau gilt als «nicht bestimmungsgemäss». Nichtbeachten der Montageanleitung kann zur Zerstörung der Leuchte führen. Bei Defekt zurück an Hersteller. Montageanleitung muss aufbewahrt werden. Technische Änderungen vorbehalten. Darf nicht auf feuchtem oder leitfähigem Untergrund montiert werden. Die Montage und Inbetriebnahme der Leuchte sowie jede Veränderung an der Leuchte darf nur von autorisierten Fachkräften (qualifizierter Elektriker) durchgeführt werden. Die nationalen Errichterbestimmungen sind zu beachten. Vor jeder Arbeit an der Leuchte ist diese vom Netz zu trennen. Hot Plug-in ist nicht möglich und kann zu Schäden an der Leuchte führen! Der Hersteller haftet nicht für Schäden, die aus fehlerhafter Montage, aus unsachgemäßem Betrieb oder unautorisierten Veränderungen an der Leuchte resultieren. Die Lichtquelle dieser Leuchte darf nur vom Hersteller oder einem von ihm beauftragten Servicetechniker oder einer vergleichbar qualifizierten Person ausgetauscht werden. Vorsicht, Gefahr eines elektrischen Schlags. Bei Fragen wenden sie sich an den Hersteller.



Leuchte spannungslos schalten.



Vorsicht, Gefahr eines elektrischen Schlags.



#### ENTSORGUNG

Die Verpackung muss dem DSD (Grüner Punkt) zugeführt werden. Entsorgen Sie die Verpackung sortenrein. Altgeräte dürfen nicht im Hausmüll entsorgt werden. Entsprechend den EU-Richtlinien ist das Gerät am Ende seiner Lebensdauer einer geordneten Entsorgung zuzuführen. Dabei werden im Gerät enthaltene Werkstoffe der Wiederverwertung zugeführt und die Belastung der Umwelt vermieden. Geben Sie das Altgerät an einer Sammelstelle für Elektroschrott oder einem Werkstoffhof ab. Wenden Sie sich für nähere Auskünfte an ihr örtliches Entsorgungsunternehmen oder ihre kommunale Verwaltung.



Die LED Platine(n) können nur durch smarterion als Hersteller ausgetauscht werden. Bitte versuchen Sie nicht die Bauteile selber zu tauschen, da dann die Garantie und CE-Konformität erlischt.



Das Netzteil kann nur durch smarterion als Hersteller ausgetauscht werden. Bitte versuchen Sie nicht die Bauteile selber zu tauschen, da dann die Garantie und CE-Konformität erlischt.

## IP20

Schutz gegen Eindringen von festen Fremdkörpern über 12.5 mm Ø.



Leuchten der Schutzklasse I mit Schutzleiteranschluss. Das Leuchtengehäuse muss zwingend geerdet sein!