



DATENBLATT

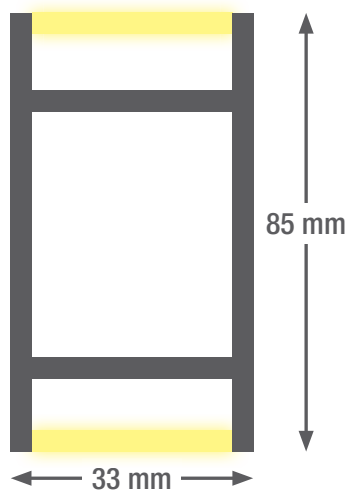
smartLED 3385

Dieses formschöne LED-Lichtbandsystem für alle möglichen gleichmässigen Wandanwendungen mit kompakten Abmessungen ist aus eloxiertem Aluminium hergestellt. Die Ausleuchtung kann beliebig gewählt werden, mit Lichtaustritt nach unten/ oben auch wahlweise einzeln gesteuert. Damit eignet sich dieses System hervorragend für eine durchgehende Wandaufhellung in Fluren/ Korridoren oder aber auch als Einzelleuchte in Wohn- und Geschäftszonen. Ebenso ist diese Leuchte als Pendelvariante erhältlich. Das System ist sehr einfach dank Klick-Ausführung zu montieren.

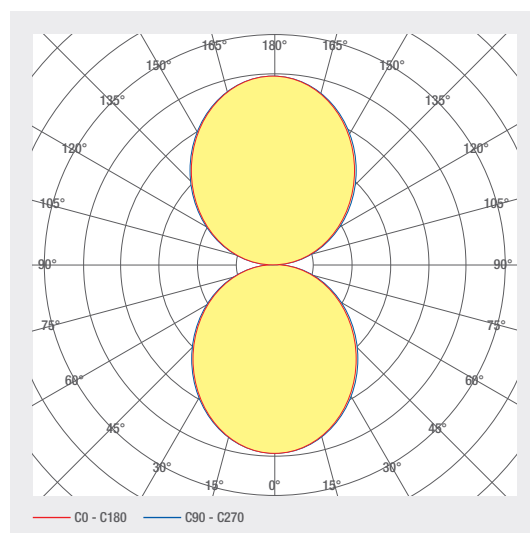
- Aluminiumprofil eloxiert
- Mit integriertem Betriebsgerät
- Abdeckung aus opalem PMMA für absolut homogene Ausleuchtung
- Endkappen Aluminium-Druckguss in Profifarbe ohne sichtbare Schrauben
- Nutzlebensdauer L80B10 (Single Color) > 50 000 h
- Farbtemperatur: 2700 K / 3000 K / 4000 K / 6500 K / TW / RGB(W)
- Dimmoption: DALI / 1-10V / Push Dim
- Optional: Notlichtmodul mit Akkupack
- Optional: RAL- oder NCS-Pulverbeschichtung

LED SYSTEME

1.310 smartLED 3385



Profillänge bis 5 m einteilig, grösser als 5m
mehrteilig



ART.-NR.	BEZEICHNUNG	EIGENSCHAFTEN			
1006660	Netzteileinschub mit Durchgangsverdrahtung	230 VAC INPUT	100 W	DALI CONTROL	
1006663	Netzteileinschub mit Durchgangsverdrahtung	230 VAC INPUT	100 W	DALI CONTROL	
1006659	Netzteileinschub mit Durchgangsverdrahtung	230 VAC INPUT	100 W	DALI CONTROL	
1001644	Netzteileinschub mit Durchgangsverdrahtung	230 VAC INPUT	100 W	DALI CONTROL	
1007395	Netzteil TW (DT8) ohne Durchgangsverdrahtung	230 VAC INPUT	100 W	DALI CONTROL	
1001645	Netzteileinschub mit Durchgangsverdrahtung	230 VAC INPUT	100 W		
1007310	Netzteileinschub mit Durchgangsverdrahtung	230 VAC INPUT	150 W		
1007584	Netzteileinschub mit Durchgangsverdrahtung	230 VAC INPUT	150 W	DALI CONTROL	
1001646	Netzteileinschub mit Durchgangsverdrahtung	230 VAC INPUT	60 W		
1008061	Netzteileinschub mit Durchgangsverdrahtung	230 VAC INPUT	60 W	DALI CONTROL	
1007311	Netzteil ohne Durchgangsverdrahtung	230 VAC INPUT	150 W		
1007583	Netzteil ohne Durchgangsverdrahtung	230 VAC INPUT	150 W	DALI CONTROL	PUSH CONTROL
1000900	Netzteil ohne Durchgangsverdrahtung	230 VAC INPUT	100 W	DALI CONTROL	PUSH CONTROL
1000901	Netzteil ohne Durchgangsverdrahtung	230 VAC INPUT	100 W		
1003735	Netzteil ohne Durchgangsverdrahtung	230 VAC INPUT	70 W	DALI CONTROL	PUSH CONTROL
1006192	Netzteil ohne Durchgangsverdrahtung	230 VAC INPUT	60 W	DALI CONTROL	PUSH CONTROL
1000902	Netzteil ohne Durchgangsverdrahtung	230 VAC INPUT	60 W		
1006174	Netzteil ohne Durchgangsverdrahtung	230 VAC INPUT	35 W	DALI CONTROL	PUSH CONTROL
1006715	Netzteil ohne Durchgangsverdrahtung	230 VAC INPUT	35 W		
1006655	Netzteil RGB (DT8) ohne Durchgangsverdrahtung	230 VAC INPUT	100 W	DALI CONTROL	
1006657	Netzteil RGBW (DT8) ohne Durchgangsverdrahtung	230 VAC INPUT	100 W	DALI CONTROL	
1006110	smartLED 3385	24 V DC INPUT	51.6 W/M	DIFFUSED BEAM	RGB 120 LED/M
1006111	smartLED 3385	24 V DC INPUT	38.4 W/M	DIFFUSED BEAM	RGBW 98 LED/M
1006108	smartLED 3385	24 V DC INPUT	38.4 W/M	DIFFUSED BEAM	RGBW 8000 K 98 LED/M
1006112	smartLED 3385	24 V DC INPUT	38.4 W/M	DIFFUSED BEAM	RGBWW 3000 K 98 LED/M

LED SYSTEME

1.310 smartLED 3385

ART.-NR.	BEZEICHNUNG	EIGENSCHAFTEN									
1002883	smartLED 3385	24 V DC INPUT	44 W/M	DIFFUSED BEAM	2700 K CRI>80	133 LED/M	4512 LM/M		SDCM3		
1002940	smartLED 3385	24 V DC INPUT	24 W/M	DIFFUSED BEAM	2700 K CRI>80	133 LED/M	2384 LM/M		SDCM3		
1006034	smartLED 3385	24 V DC INPUT	14 W/M	DIFFUSED BEAM	2700 K CRI>80	133 LED/M	1490 LM/M		SDCM3		
1006035	smartLED 3385	24 V DC INPUT	36 W/M	DIFFUSED BEAM	2700 K CRI>80	133 LED/M	3614 LM/M		SDCM3		
1002884	smartLED 3385	24 V DC INPUT	44 W/M	DIFFUSED BEAM	3000 K CRI>80	133 LED/M	4676 LM/M		SDCM3		
1002941	smartLED 3385	24 V DC INPUT	24 W/M	DIFFUSED BEAM	3000 K CRI>80	133 LED/M	2471 LM/M		SDCM3		
1006036	smartLED 3385	24 V DC INPUT	14 W/M	DIFFUSED BEAM	3000 K CRI>80	133 LED/M	1545 LM/M		SDCM3		
1006037	smartLED 3385	24 V DC INPUT	36 W/M	DIFFUSED BEAM	3000 K CRI>80	133 LED/M	3746 LM/M		SDCM3		
1002942	smartLED 3385	24 V DC INPUT	24 W/M	DIFFUSED BEAM	4000 K CRI>80	133 LED/M	2625 LM/M		SDCM3		
1002885	smartLED 3385	24 V DC INPUT	44 W/M	DIFFUSED BEAM	4000 K CRI>80	133 LED/M	4968 LM/M		SDCM3		
1006038	smartLED 3385	24 V DC INPUT	14 W/M	DIFFUSED BEAM	4000 K CRI>80	133 LED/M	1641 LM/M		SDCM3		
1006039	smartLED 3385	24 V DC INPUT	36 W/M	DIFFUSED BEAM	4000 K CRI>80	133 LED/M	3979 LM/M		SDCM3		
1006478	smartLED 3385	24 V DC INPUT	18 W/M	DIFFUSED BEAM	2700 - 6500 K CRI>80	120 LED/M		SDCM3			
1001126	smartLED 3385	24 V DC INPUT	24 W/M	DIFFUSED BEAM	2700 K CRI>90	133 LED/M	2055 LM/M		SDCM3		
1006040	smartLED 3385	24 V DC INPUT	14 W/M	DIFFUSED BEAM	2700 K CRI>90	133 LED/M	1285 LM/M		SDCM3		
1006099	smartLED 3385	24 V DC INPUT	36 W/M	DIFFUSED BEAM	2700 K CRI>90	133 LED/M	3117 LM/M		SDCM3		
1001125	smartLED 3385	24 V DC INPUT	24 W/M	DIFFUSED BEAM	3000 K CRI>90	133 LED/M	2108 LM/M		SDCM3		
1006100	smartLED 3385	24 V DC INPUT	36 W/M	DIFFUSED BEAM	3000 K CRI>90	133 LED/M	3195 LM/M		SDCM3		
1006041	smartLED 3385	24 V DC INPUT	14 W/M	DIFFUSED BEAM	3000 K CRI>90	133 LED/M	1318 LM/M		SDCM3		
1001124	smartLED 3385	24 V DC INPUT	24 W/M	DIFFUSED BEAM	4000 K CRI>90	133 LED/M	2207 LM/M		SDCM3		
1006042	smartLED 3385	24 V DC INPUT	14 W/M	DIFFUSED BEAM	4000 K CRI>90	133 LED/M	1380 LM/M		SDCM3		
1006101	smartLED 3385	24 V DC INPUT	36 W/M	DIFFUSED BEAM	4000 K CRI>90	133 LED/M	3345 LM/M		SDCM3		

Lichtplanung

RELUX®

klicken Sie auf das Relux Icon um direkt auf unsere Lichtplanungsdaten zuzugreifen

Zubehör



Art.-Nr.
1001437



Art.-Nr.
1001438



Art.-Nr.
1001424



Art.-Nr.
1004863



Art.-Nr.
1004864

ART.-NR.	BEZEICHNUNG
1001437	Profilverbinder (mechanisch) zu Profil 3385 V2.0 inkl. Schrauben
1001438	Profilverbinder (mechanisch) zu Profil 3385 V2.0, 90° inkl. Schrauben
1001424	Seilpendel 3 m ohne Kabelauslass
1005015	Seilpendel 3 m mit Kabelauslass
1004863	WAGO-Winsta-Verbindungsleitung 3-polig, 1–5 m konfektionierbar
2002095	Schutzlack IP65
1004864	WAGO-Winsta-Verbindungsleitung 5-polig, 1–5 m konfektionierbar

Technische Daten

Lagertemperatur	50 ... +25 °C
Max. Oberflächentemperatur	65 °C
Stoßfestigkeitsgrad	IK03
Schutzart (IP)	IP20
Umgebungstemperatur ta	25 °C
Lebensdauer L80B10 (h) @ ta = 25°C	50000 h

1

5

4

7

8

9

11

10

Küche EG
smartLED 1216 / 11W/m / 2700K / IP20
Art. Nr. : 1000881

CE

3 Länge: 2800 mm
Länge tot: 11000 mm

6 24V 1/2

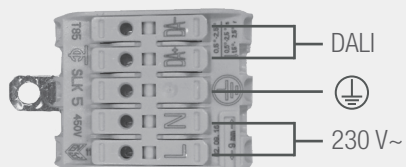
209583-01010100

Hersteller, Strasse, PLZ, Ort

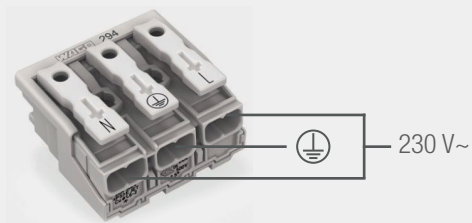
- | | |
|--|--|
| 1 Position, z.B. Küche | 7 Leistung, z.B. 23W/m |
| 2 Profiltail bei mehrteiligen Längen, z.B. 1/3, 2/3, 3/3 | 8 Farbtemperatur, z.B. 3000K |
| 3 Länge Profil | 9 IP Schutz, z.B. IP20 |
| 4 Artikelnummer | 10 Herstelleradresse |
| 5 Profiltyp, z.B. smartLED 1216 | 11 QR-Code mit eindeutiger Identifizierungs ID |
| 6 Spannung, z.B. 24 V | |

Anschluss elektrisch

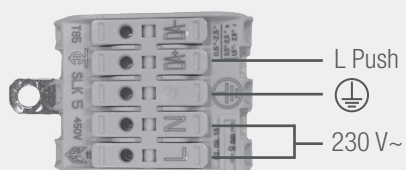
DALI



ON/OFF



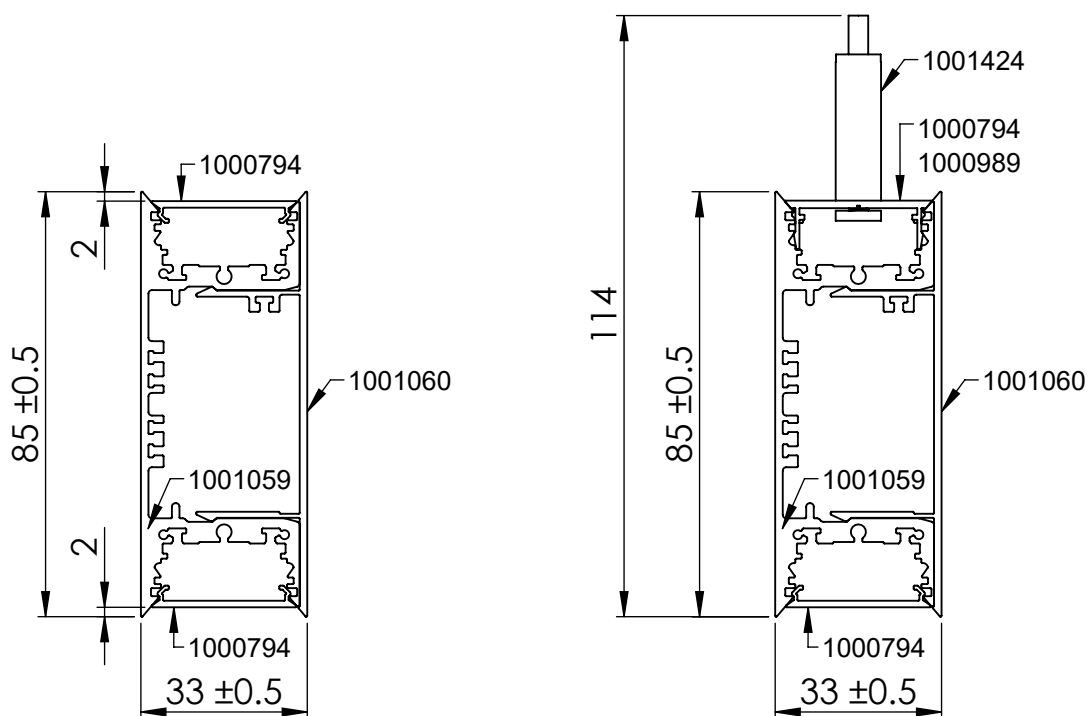
PUSH DIM



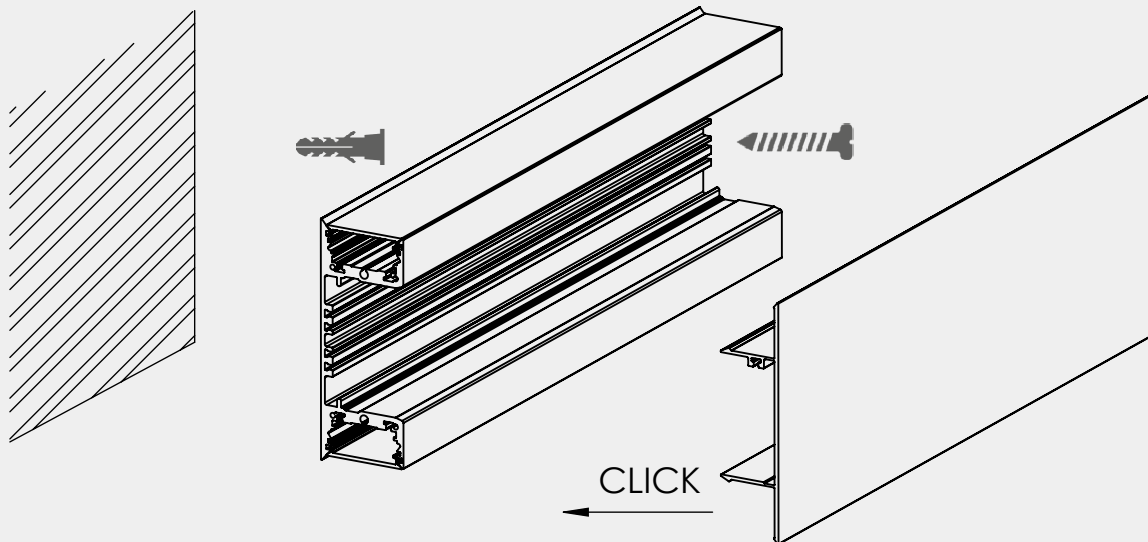
IP67 Option



Dimensionen



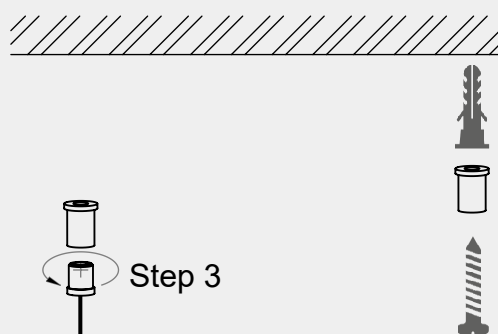
Montageanleitung



Step 1

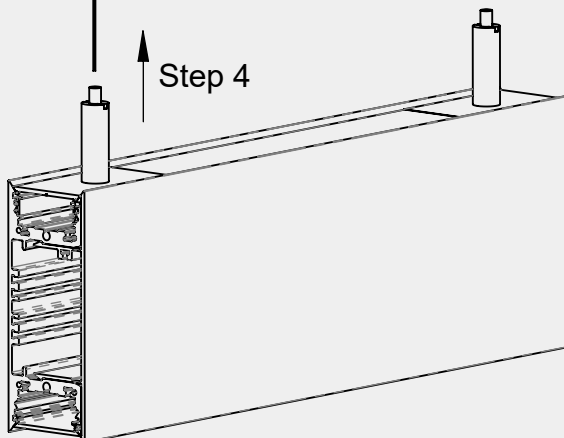


Step 2



Step 3

Step 4



Beide Gehäuseteile müssen zwingend geerdet sein!

Reinigung und Pflege

Leuchte mit feuchtem, fusselfreiem Tuch reinigen. Nicht scheuern! Bei starker Verschmutzung kann eine schwache Seifenlauge verwendet werden (Mikrofasertuch mit Spülmittel). Keine Scheuermittel verwenden. Leuchte nicht trocken abreiben, da die entstehende statische Aufladung die Elektronik zerstören kann.

Warnhinweise

Die Montage und Inbetriebnahme darf nur von autorisiertem Fachpersonal durchgeführt werden (Elektroinstallateur). Die Leuchte dient ausschliesslich der Beleuchtung und ist entsprechend den Errichtungsbestimmungen zu installieren. Eine andere Nutzung oder ein anderer Einbau gilt als «nicht bestimmungsgemäss». Nichtbeachten der Montageanleitung kann zur Zerstörung der Leuchte führen. Bei Defekt zurück an Hersteller. Montageanleitung muss aufbewahrt werden. Technische Änderungen vorbehalten. Darf nicht auf feuchtem oder leitfähigem Untergrund montiert werden. Die Montage und Inbetriebnahme der Leuchte sowie jede Veränderung an der Leuchte darf nur von autorisierten Fachkräften (qualifizierter Elektriker) durchgeführt werden. Die nationalen Errichterbestimmungen sind zu beachten. Vor jeder Arbeit an der Leuchte ist diese vom Netz zu trennen. Hot Plug-in ist nicht möglich und kann zu Schäden an der Leuchte führen! Der Hersteller haftet nicht für Schäden, die aus fehlerhafter Montage, aus unsachgemäßem Betrieb oder unautorisierten Veränderungen an der Leuchte resultieren. Die Lichtquelle dieser Leuchte darf nur vom Hersteller oder einem von ihm beauftragten Servicetechniker oder einer vergleichbar qualifizierten Person ausgetauscht werden. Vorsicht, Gefahr eines elektrischen Schlags. Bei Fragen wenden sie sich an den Hersteller.



Leuchte spannungslos schalten.



Vorsicht, Gefahr eines elektrischen Schlags.



ENTSORGUNG

Die Verpackung muss dem DSD (Grüner Punkt) zugeführt werden. Entsorgen Sie die Verpackung sortenrein. Altgeräte dürfen nicht im Hausmüll entsorgt werden. Entsprechend den EU-Richtlinien ist das Gerät am Ende seiner Lebensdauer einer geordneten Entsorgung zuzuführen. Dabei werden im Gerät enthaltene Werkstoffe der Wiederverwertung zugeführt und die Belastung der Umwelt vermieden. Geben Sie das Altgerät an einer Sammelstelle für Elektroschrott oder einem Werkstoffhof ab. Wenden Sie sich für nähere Auskünfte an ihr örtliches Entsorgungsunternehmen oder ihre kommunale Verwaltung.



Die LED Platine(n) können nur durch smarterion als Hersteller ausgetauscht werden. Bitte versuchen Sie nicht die Bauteile selber zu tauschen, da dann die Garantie und CE-Konformität erlischt.



Das Netzteil kann nur durch smarterion als Hersteller ausgetauscht werden. Bitte versuchen Sie nicht die Bauteile selber zu tauschen, da dann die Garantie und CE-Konformität erlischt.

IP20

Schutz gegen Eindringen von festen Fremdkörpern über 12,5 mm Ø.



Leuchten der Schutzklasse I mit Schutzleiteranschluss. Das Leuchtengehäuse muss zwingend geerdet sein!

**DALI
CONTROL**

Die Leuchte ist mit einem DALI-Signal dimmbar. DALI Spezifikationen beachten. Die DALI Leitung muss die Spezifikation der Netzleitung erfüllen: 230V