

DATENBLATT

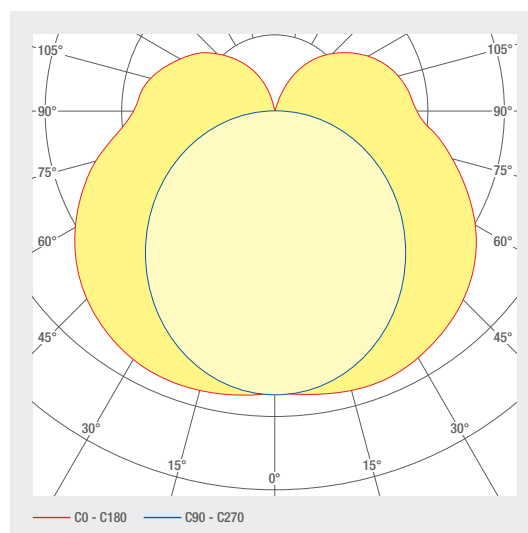
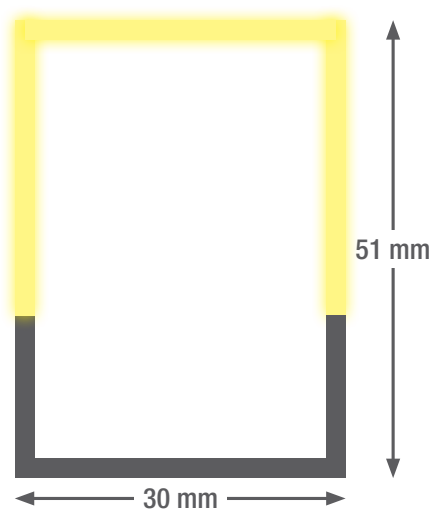
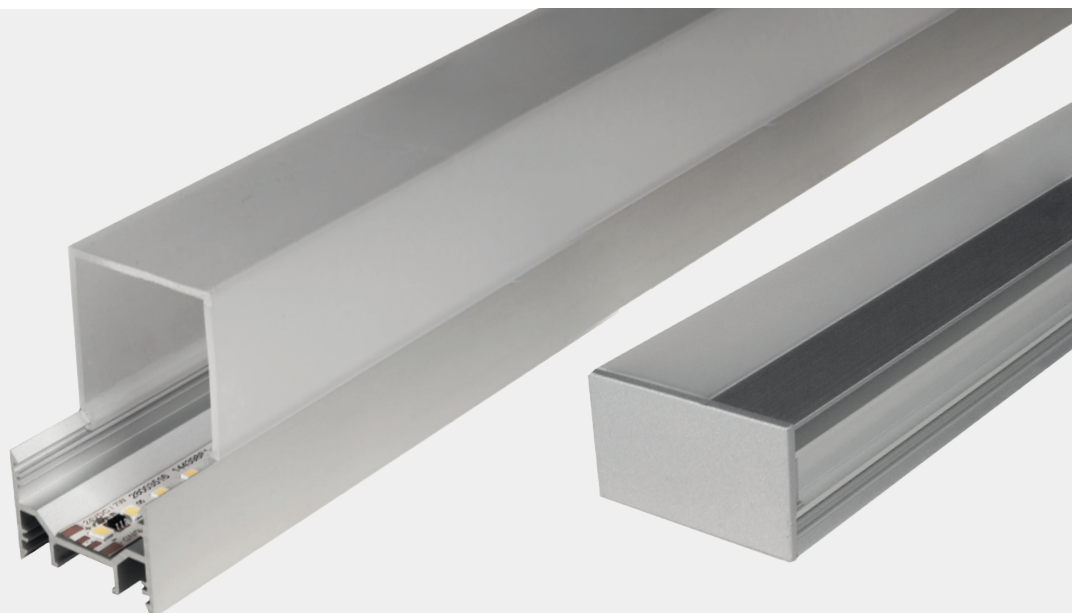
smartLED U5130

Formschöne, hochwertige LED Lichtline aus eloxiertem Aluminium welche den höchsten Ansprüchen genügt. Durch die variable Länge ist der Einsatz als Einzelleuchte wie auch als Lichtband möglich und garantiert so eine 100 % homogene Ausleuchtung über das gesamte Erscheinungsbild. Einfachste Montage ohne sichtbare Klammern.

- Aluminiumprofil eloxiert
- Kabelabgang definierbar
- Abdeckung aus opalem PMMA für absolut homogene Ausleuchtung
- Endkappen Aluminium-Druckguss in Profifarbe ohne sichtbare Schrauben
- Nutzlebensdauer L80B10 (Single Color) > 50 000 h
- Farbtemperatur: 2700 K / 3000 K / 4000 K / 6500 K / TW / RGB(W)
- Betriebsgeräte extern platzieren
- Anschlusskabel halogenfrei
- Optional: RAL- oder NCS-Pulverbeschichtung
- Kabelführung im Profil möglich

LED SYSTEME



1.261 smartLED U5130



ART.-NR.	BEZEICHNUNG	EIGENSCHAFTEN									
1006783	smartLED U5130	24 V DC INPUT	25.8 W/M	RGB	120 LED/M						
1006782	smartLED U5130	24 V DC INPUT	19.2 W/M	RGBW 6500 K	98 LED/M						
1006781	smartLED U5130	24 V DC INPUT	19.2 W/M	RGBW 6000 K	98 LED/M						
1006808	smartLED U5130	24 V DC INPUT	19.2 W/M	RGBW 3000 K	98 LED/M						
1006806	smartLED U5130	24 V DC INPUT	18 W/M	2700 K CRI>80	133 LED/M	2127 LM/M	D A ↑ G	SDCM3			
1006805	smartLED U5130	24 V DC INPUT	22 W/M	2700 K CRI>80	133 LED/M	2656 LM/M	D A ↑ G	SDCM3			
1006807	smartLED U5130	24 V DC INPUT	12 W/M	2700 K CRI>80	133 LED/M	1403 LM/M	D A ↑ G	SDCM3			
1006804	smartLED U5130	24 V DC INPUT	7 W/M	2700 K CRI>80	133 LED/M	877 LM/M	D A ↑ G	SDCM3			
1006801	smartLED U5130	24 V DC INPUT	22 W/M	3000 K CRI>80	133 LED/M	2752 LM/M	D A ↑ G	SDCM3			
1006803	smartLED U5130	24 V DC INPUT	12 W/M	3000 K CRI>80	133 LED/M	1454 LM/M	D A ↑ G	SDCM3			
1006800	smartLED U5130	24 V DC INPUT	7 W/M	3000 K CRI>80	133 LED/M	909 LM/M	D A ↑ G	SDCM3			
1006802	smartLED U5130	24 V DC INPUT	18 W/M	3000 K CRI>80	133 LED/M	2205 LM/M	D A ↑ G	SDCM3			
1006797	smartLED U5130	24 V DC INPUT	22 W/M	4000 K CRI>80	133 LED/M	2925 LM/M	D A ↑ G	SDCM3			
1006798	smartLED U5130	24 V DC INPUT	18 W/M	4000 K CRI>80	133 LED/M	1835 LM/M	D A ↑ G	SDCM3			
1006796	smartLED U5130	24 V DC INPUT	7 W/M	4000 K CRI>80	133 LED/M	966 LM/M	D A ↑ G	SDCM3			
1006799	smartLED U5130	24 V DC INPUT	12 W/M	4000 K CRI>80	133 LED/M	1545 LM/M	D A ↑ G	SDCM3			
1006780	smartLED U5130	24 V DC INPUT	24 W/M	2700 - 6500 K CRI>80	120 LED/M	1679 LM/M	E A ↑ G	SDCM3			
1006794	smartLED U5130	24 V DC INPUT	18 W/M	2700 K CRI>90	133 LED/M	1835 LM/M	E A ↑ G	SDCM3			
1006795	smartLED U5130	24 V DC INPUT	12 W/M	2700 K CRI>90	133 LED/M	1210 LM/M	E A ↑ G	SDCM3			
1006792	smartLED U5130	24 V DC INPUT	7 W/M	2700 K CRI>90	133 LED/M	757 LM/M	E A ↑ G	SDCM3			
1006793	smartLED U5130	24 V DC INPUT	22 W/M	2700 K CRI>90	133 LED/M	2290 LM/M	E A ↑ G	SDCM3			
1006790	smartLED U5130	24 V DC INPUT	18 W/M	3000 K CRI>90	133 LED/M	1881 LM/M	E A ↑ G	SDCM3			
1006789	smartLED U5130	24 V DC INPUT	22 W/M	3000 K CRI>90	133 LED/M	2348 LM/M	E A ↑ G	SDCM3			
1006788	smartLED U5130	24 V DC INPUT	7 W/M	3000 K CRI>90	133 LED/M	775 LM/M	E A ↑ G	SDCM3			
1006791	smartLED U5130	24 V DC INPUT	12 W/M	3000 K CRI>90	133 LED/M	1241 LM/M	E A ↑ G	SDCM3			
1006786	smartLED U5130	24 V DC INPUT	18 W/M	4000 K CRI>90	133 LED/M	1969 LM/M	E A ↑ G	SDCM3			
1006787	smartLED U5130	24 V DC INPUT	12 W/M	4000 K CRI>90	133 LED/M	1299 LM/M	E A ↑ G	SDCM3			

LED SYSTEME

1.261 smartLED U5130

ART.-NR.	BEZEICHNUNG	EIGENSCHAFTEN						
1006785	smartLED U5130	24 V DC INPUT	22 W/M	4000 K CRI>90	133 LED/M	2458 LM/M		SDCM3
1006784	smartLED U5130	24 V DC INPUT	7 W/M	4000 K CRI>90	133 LED/M	812 LM/M		SDCM3

Lichtplanung

RELUX[®]

klicken Sie auf das Relux Icon um direkt auf unsere Lichtplanungsdaten zuzugreifen

Zubehör



Art.-Nr.
1005886



Art.-Nr.
1006880



Art.-Nr.
1005713



Art.-Nr.
1005874



Art.-Nr.
1006313



Art.-Nr.
1006314

ART.-NR.	BEZEICHNUNG
1005886	Montageklammer
1006880	smartCONN Anschlussconnector gerade
1005713	smartCONN Anschlussconnector flexibel 90°
1005874	smartCONN Flachleiter Durchgangsverdrahtung
1006313	smartCONN Linear-Verbinder
1006314	smartCONN Eck-Verbinder 90°
2002092	Verguss Transparent, IP67

Technische Daten

Lagertemperatur	-25 ... +50 °C
Max. Oberflächentemperatur	65 °C
Stoßfestigkeitsgrad	IK03
Schutzart (IP)	IP20
Umgebungstemperatur t_a	25 °C
Lebensdauer L80B10 (h) @ t_a = 25°C	50000 h

1 Küche EG

5 smartLED 1216 / 11W/m / 2700K / IP20

4 Art. Nr.: 1000881

CE

7 Leistung: 23W/m

8 Farbtemperatur: 2700K

9 IP Schutz: IP20

11 209583-01010100

10 Hersteller, Strasse, PLZ, Ort

3 Länge: 2800 mm

6 24V

2 Länge tot: 11000 mm

1/2

- 1** Position, z.B. Küche
- 2** Profiltteil bei mehrteiligen Längen, z.B. $\frac{1}{3}$, $\frac{2}{3}$, $\frac{3}{3}$
- 3** Länge Profil
- 4** Artikelnummer
- 5** Profiltyp, z.B. smartLED 1216
- 6** Spannung, z.B. 24 V
- 7** Leistung, z.B. 23W/m
- 8** Farbtemperatur, z.B. 3000K
- 9** IP Schutz, z.B. IP20
- 10** Herstelleradresse
- 11** QR-Code mit eindeutiger Identifizierungs ID

Anschluss elektrisch



1: V+
2: V-



1: V+
2: WW(-)
3: CW(-)

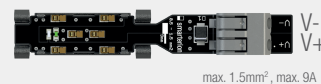


1: V+ 3: G(-)
2: B(-) 4: R(-)



1: V+ 4: R(-)
2: B(-) 5: W(-)
3: G(-)

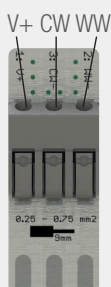
smartCONN System



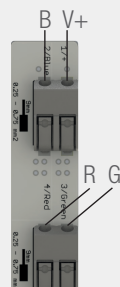
smartWIRE



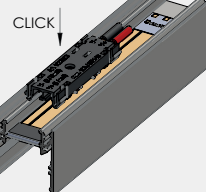
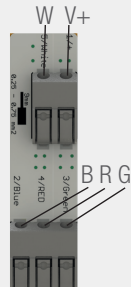
smartWIRE



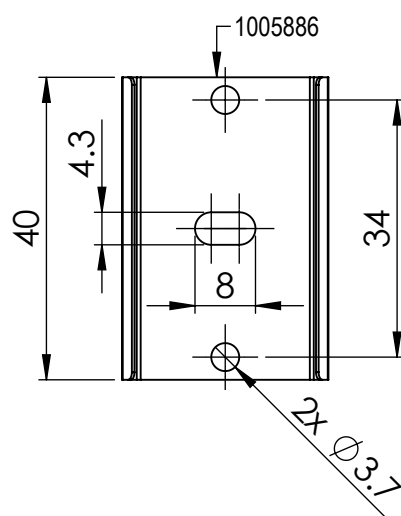
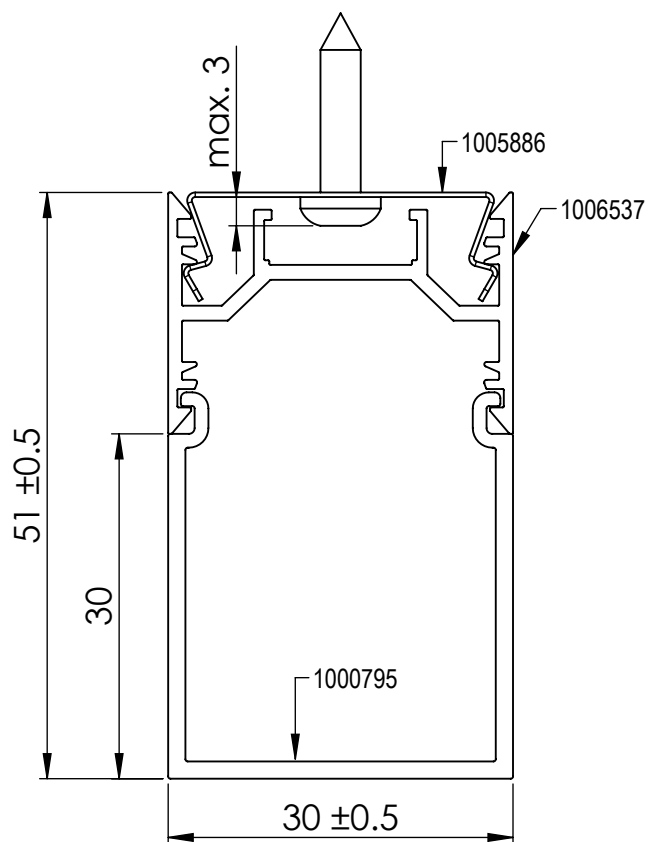
smartWIRE



smartWIRE



Dimensionen

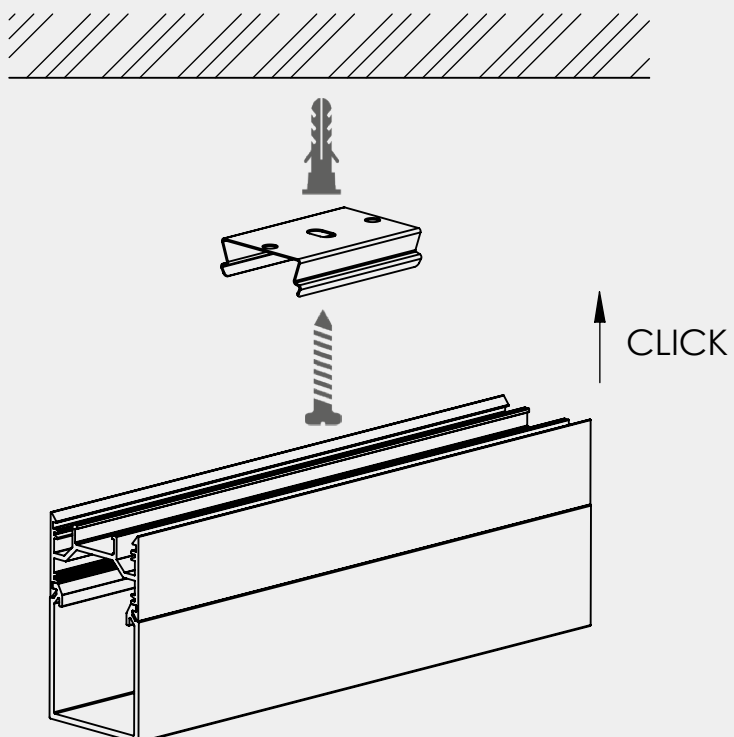


Montageanleitung

Step 1



Step 2



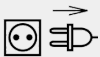
Bei Montage der Klammer sicherstellen, dass diese sich noch etwas drehen lässt, ansonsten kann es zu Knackgeräuschen führen bei Wärmeausdehnung.

Reinigung und Pflege

Leuchte mit feuchtem, fusselfreiem Tuch reinigen. Nicht scheuern! Bei starker Verschmutzung kann eine schwache Seifenlauge verwendet werden (Mikrofasertuch mit Spülmittel). Keine Scheuermittel verwenden. Leuchte nicht trocken abreiben, da die entstehende statische Aufladung die Elektronik zerstören kann.

Warnhinweise

Die Montage und Inbetriebnahme darf nur von autorisiertem Fachpersonal durchgeführt werden (Elektroinstallateur). Die Leuchte dient ausschliesslich der Beleuchtung und ist entsprechend den Errichtungsbestimmungen zu installieren. Eine andere Nutzung oder ein anderer Einbau gilt als «nicht bestimmungsgemäss». Nichtbeachten der Montageanleitung kann zur Zerstörung der Leuchte führen. Bei Defekt zurück an Hersteller. Montageanleitung muss aufbewahrt werden. Technische Änderungen vorbehalten. Darf nicht auf feuchtem oder leitfähigem Untergrund montiert werden. Die Montage und Inbetriebnahme der Leuchte sowie jede Veränderung an der Leuchte darf nur von autorisierten Fachkräften (qualifizierter Elektriker) durchgeführt werden. Die nationalen Errichterbestimmungen sind zu beachten. Vor jeder Arbeit an der Leuchte ist diese vom Netz zu trennen. Hot Plug-in ist nicht möglich und kann zu Schäden an der Leuchte führen! Der Hersteller haftet nicht für Schäden, die aus fehlerhafter Montage, aus unsachgemäßem Betrieb oder unautorisierten Veränderungen an der Leuchte resultieren. Die Lichtquelle dieser Leuchte darf nur vom Hersteller oder einem von ihm beauftragten Servicetechniker oder einer vergleichbar qualifizierten Person ausgetauscht werden. Vorsicht, Gefahr eines elektrischen Schlags. Bei Fragen wenden sie sich an den Hersteller.



Leuchte spannungslos schalten.



Vorsicht, Gefahr eines elektrischen Schlags.



ENTSORGUNG

Die Verpackung muss dem DSD (Grüner Punkt) zugeführt werden. Entsorgen Sie die Verpackung sortenrein. Altgeräte dürfen nicht im Hausmüll entsorgt werden. Entsprechend den EU-Richtlinien ist das Gerät am Ende seiner Lebensdauer einer geordneten Entsorgung zuzuführen. Dabei werden im Gerät enthaltene Werkstoffe der Wiederverwertung zugeführt und die Belastung der Umwelt vermieden. Geben Sie das Altgerät an einer Sammelstelle für Elektroschrott oder einem Werkstoffhof ab. Wenden Sie sich für nähere Auskünfte an ihr örtliches Entsorgungsunternehmen oder ihre kommunale Verwaltung.



Die LED Platine(n) können nur durch smarterion als Hersteller ausgetauscht werden. Bitte versuchen Sie nicht die Bauteile selber zu tauschen, da dann die Garantie und CE-Konformität erlischt.

IP20

Schutz gegen Eindringen von festen Fremdkörpern über 12,5 mm Ø.



Leuchten der Schutzklasse III für Betrieb an Schutzkleinspannung (SELV)