

## DATENBLATT

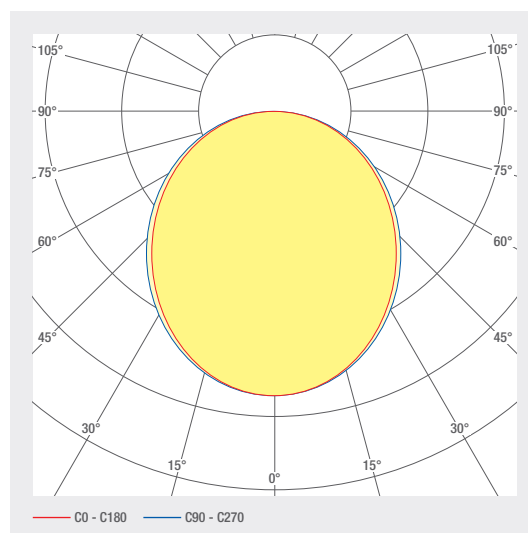
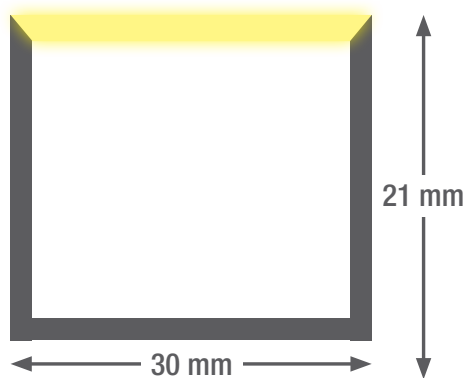
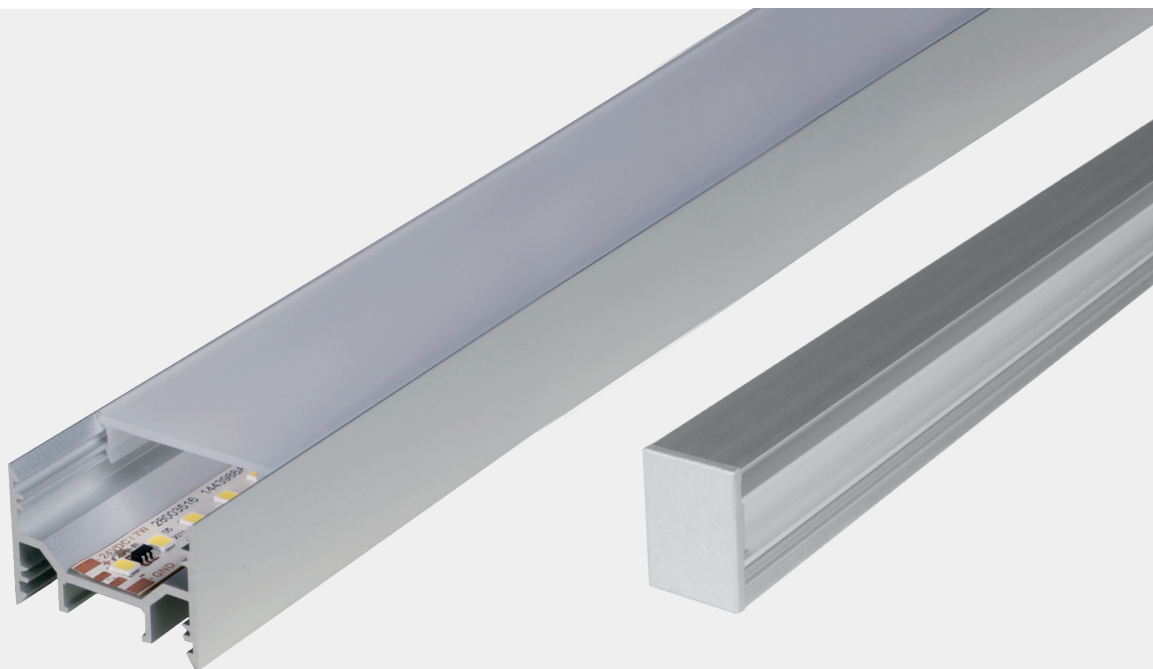
# smartLED 2130

Formschöne, hochwertige LED Lichtline aus eloxiertem Aluminium welche den höchsten Ansprüchen genügt. Durch die variable Länge ist der Einsatz als Einzelleuchte wie auch als Lichtband möglich und garantiert so eine 100 % homogene Ausleuchtung über das gesamte Erscheinungsbild. Einfachste Montage ohne sichtbare Schrauben.

- Aluminiumprofil eloxiert
- Kabelabgang definierbar
- Abdeckung aus opalem PMMA für absolut homogene Ausleuchtung
- Endkappen Aluminium-Druckguss in Profifarbe ohne sichtbare Schrauben
- Nutzlebensdauer L80B10 (Single Color) > 50 000 h
- Farbtemperatur: 2700 K / 3000 K / 4000 K / 6500 K / TW / RGB(W)
- Betriebsgeräte extern platzieren
- Anschlusskabel halogenfrei
- Optional: RAL- oder NCS-Pulverbeschichtung
- Kabelführung im Profil möglich

## LED SYSTEME



# 1.251 smartLED 2130



ART.-NR.	BEZEICHNUNG	EIGENSCHAFTEN									
1006779	smartLED 2130	24 V DC INPUT	25.8 W/M	RGB	120 LED/M						
1006778	smartLED 2130	24 V DC INPUT	19.2 W/M	RGBW 6500 K	98 LED/M						
1006777	smartLED 2130	24 V DC INPUT	19.2 W/M	RGBW 6000 K	98 LED/M						
1006776	smartLED 2130	24 V DC INPUT	19.2 W/M	RGBW 3000 K	98 LED/M						
1006772	smartLED 2130	24 V DC INPUT	22 W/M	2700 K CRI>80	133 LED/M	2292 LM/M	D A ↑ G	SDCM3			
1006774	smartLED 2130	24 V DC INPUT	12 W/M	2700 K CRI>80	133 LED/M	1211 LM/M	D A ↑ G	SDCM3			
1006773	smartLED 2130	24 V DC INPUT	18 W/M	2700 K CRI>80	133 LED/M	1836 LM/M	D A ↑ G	SDCM3			
1006771	smartLED 2130	24 V DC INPUT	7 W/M	2700 K CRI>80	133 LED/M	757 LM/M	D A ↑ G	SDCM3			
1006770	smartLED 2130	24 V DC INPUT	12 W/M	3000 K CRI>80	133 LED/M	1255 LM/M	D A ↑ G	SDCM3			
1006769	smartLED 2130	24 V DC INPUT	18 W/M	3000 K CRI>80	133 LED/M	1903 LM/M	D A ↑ G	SDCM3			
1006768	smartLED 2130	24 V DC INPUT	22 W/M	3000 K CRI>80	133 LED/M	2375 LM/M	D A ↑ G	SDCM3			
1006767	smartLED 2130	24 V DC INPUT	7 W/M	3000 K CRI>80	133 LED/M	784 LM/M	D A ↑ G	SDCM3			
1006763	smartLED 2130	24 V DC INPUT	7 W/M	4000 K CRI>80	133 LED/M	834 LM/M	D A ↑ G	SDCM3			
1006765	smartLED 2130	24 V DC INPUT	18 W/M	4000 K CRI>80	133 LED/M	2021 LM/M	D A ↑ G	SDCM3			
1006766	smartLED 2130	24 V DC INPUT	12 W/M	4000 K CRI>80	133 LED/M	1333 LM/M	D A ↑ G	SDCM3			
1006764	smartLED 2130	24 V DC INPUT	22 W/M	4000 K CRI>80	133 LED/M	2524 LM/M	D A ↑ G	SDCM3			
1006775	smartLED 2130	24 V DC INPUT	24 W/M	2700 - 6500 K CRI>80	120 LED/M	1449 LM/M	E A ↑ G	SDCM3			
1006759	smartLED 2130	24 V DC INPUT	7 W/M	2700 K CRI>90	133 LED/M	653 LM/M	E A ↑ G	SDCM3			
1006760	smartLED 2130	24 V DC INPUT	22 W/M	2700 K CRI>90	133 LED/M	1976 LM/M	E A ↑ G	SDCM3			
1006761	smartLED 2130	24 V DC INPUT	18 W/M	2700 K CRI>90	133 LED/M	1583 LM/M	E A ↑ G	SDCM3			
1006762	smartLED 2130	24 V DC INPUT	12 W/M	2700 K CRI>90	133 LED/M	1044 LM/M	E A ↑ G	SDCM3			
1006758	smartLED 2130	24 V DC INPUT	12 W/M	3000 K CRI>90	133 LED/M	1071 LM/M	E A ↑ G	SDCM3			
1006757	smartLED 2130	24 V DC INPUT	18 W/M	3000 K CRI>90	133 LED/M	1623 LM/M	E A ↑ G	SDCM3			
1006756	smartLED 2130	24 V DC INPUT	22 W/M	3000 K CRI>90	133 LED/M	2026 LM/M	E A ↑ G	SDCM3			
1006755	smartLED 2130	24 V DC INPUT	7 W/M	3000 K CRI>90	133 LED/M	669 LM/M	E A ↑ G	SDCM3			
1006753	smartLED 2130	24 V DC INPUT	18 W/M	4000 K CRI>90	133 LED/M	1699 LM/M	E A ↑ G	SDCM3			
1006752	smartLED 2130	24 V DC INPUT	22 W/M	4000 K CRI>90	133 LED/M	2121 LM/M	E A ↑ G	SDCM3			

## LED SYSTEME

1.251 smartLED 2130

ART.-NR.	BEZEICHNUNG	EIGENSCHAFTEN						
1006751	smartLED 2130	24 V DC INPUT	7 W/M	4000 K CRI>90	133 LED/M	701 LM/M		SDCM3
1006754	smartLED 2130	24 V DC INPUT	12 W/M	4000 K CRI>90	133 LED/M	1121 LM/M		SDCM3

## Lichtplanung

**RELUX®**

klicken Sie auf das Relux Icon um direkt auf unsere Lichtplanungsdaten zuzugreifen

## Zubehör



Art.-Nr.  
1005886



Art.-Nr.  
1006880



Art.-Nr.  
1005713



Art.-Nr.  
1005874



Art.-Nr.  
1006313

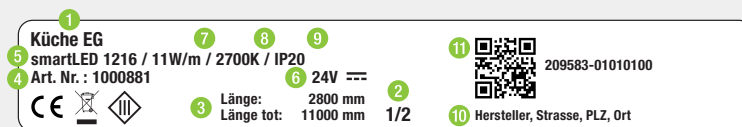


Art.-Nr.  
1006314

ART.-NR.	BEZEICHNUNG
1005886	Montageklammer
1006880	smartCONN Anschlussconnector gerade
1005713	smartCONN Anschlussconnector flexibel 90°
1005874	smartCONN Flachleiter Durchgangsverdrahtung
1006313	smartCONN Linear-Verbinder
1006314	smartCONN Eck-Verbinder 90°
2002092	Verguss Transparent, IP67

## Technische Daten

Lagertemperatur	-25 ... +50 °C
Max. Oberflächentemperatur	65 °C
Stoßfestigkeitsgrad	IK03
Schutzart (IP)	IP20
Umgebungstemperatur $t_a$	25 °C
Lebensdauer L80B10 (h) @ $t_a$ = 25°C	50000 h



- 1** Position, z.B. Küche
- 2** Profiltteil bei mehrteiligen Längen, z.B.  $\frac{1}{3}$ ,  $\frac{2}{3}$ ,  $\frac{3}{3}$
- 3** Länge Profil
- 4** Artikelnummer
- 5** Profiltyp, z.B. smartLED 1216
- 6** Spannung, z.B. 24 V
- 7** Leistung, z.B. 23W/m
- 8** Farbtemperatur, z.B. 3000K
- 9** IP Schutz, z.B. IP20
- 10** Herstelleradresse
- 11** QR-Code mit eindeutiger Identifizierungs ID

## Anschluss elektrisch



1: V+  
2: V-



1: V+  
2: WW(-)  
3: CW(-)

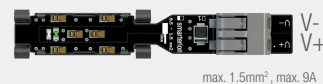


1: V+ 3: G(-)  
2: B(-) 4: R(-)



1: V+ 4: R(-)  
2: B(-) 5: W(-)  
3: G(-)

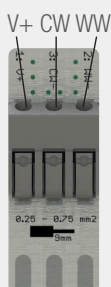
smartCONN System



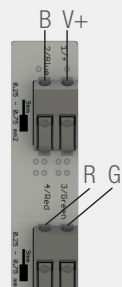
smartWIRE



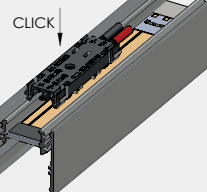
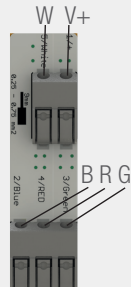
smartWIRE



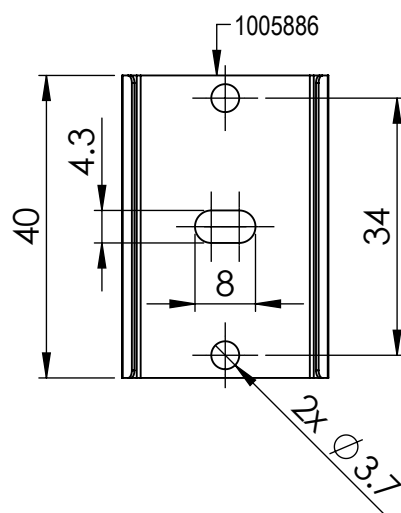
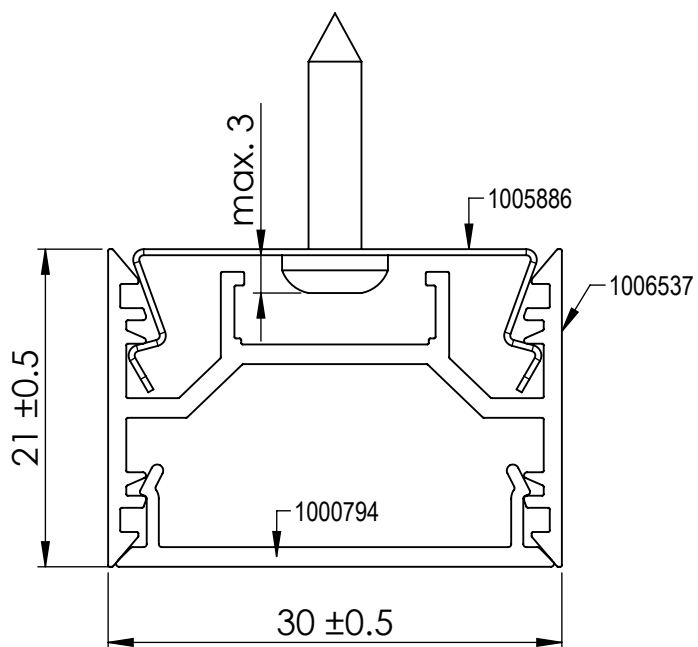
smartWIRE



smartWIRE



## Dimensionen

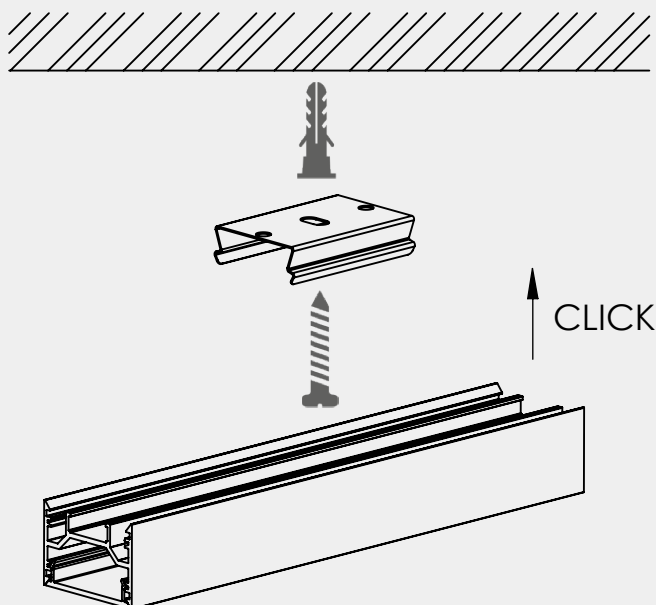


## Montageanleitung

Step 1



Step 2



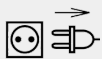
Bei Montage der Klammer sicherstellen, dass diese sich noch etwas drehen lässt, ansonsten kann es zu Knackgeräuschen führen bei Wärmeausdehnung.

### Reinigung und Pflege

Leuchte mit feuchtem, fusselfreiem Tuch reinigen. Nicht scheuern! Bei starker Verschmutzung kann eine schwache Seifenlauge verwendet werden (Mikrofasertuch mit Spülmittel). Keine Scheuermittel verwenden. Leuchte nicht trocken abreiben, da die entstehende statische Aufladung die Elektronik zerstören kann.

### Warnhinweise

Die Montage und Inbetriebnahme darf nur von autorisiertem Fachpersonal durchgeführt werden (Elektroinstallateur). Die Leuchte dient ausschliesslich der Beleuchtung und ist entsprechend den Errichtungsbestimmungen zu installieren. Eine andere Nutzung oder ein anderer Einbau gilt als «nicht bestimmungsgemäss». Nichtbeachten der Montageanleitung kann zur Zerstörung der Leuchte führen. Bei Defekt zurück an Hersteller. Montageanleitung muss aufbewahrt werden. Technische Änderungen vorbehalten. Darf nicht auf feuchtem oder leitfähigem Untergrund montiert werden. Die Montage und Inbetriebnahme der Leuchte sowie jede Veränderung an der Leuchte darf nur von autorisierten Fachkräften (qualifizierter Elektriker) durchgeführt werden. Die nationalen Errichterbestimmungen sind zu beachten. Vor jeder Arbeit an der Leuchte ist diese vom Netz zu trennen. Hot Plug-in ist nicht möglich und kann zu Schäden an der Leuchte führen! Der Hersteller haftet nicht für Schäden, die aus fehlerhafter Montage, aus unsachgemäßem Betrieb oder unautorisierten Veränderungen an der Leuchte resultieren. Die Lichtquelle dieser Leuchte darf nur vom Hersteller oder einem von ihm beauftragten Servicetechniker oder einer vergleichbar qualifizierten Person ausgetauscht werden. Vorsicht, Gefahr eines elektrischen Schlags. Bei Fragen wenden sie sich an den Hersteller.



Leuchte spannungslos schalten.



Vorsicht, Gefahr eines elektrischen Schlags.



#### ENTSORGUNG

Die Verpackung muss dem DSD (Grüner Punkt) zugeführt werden. Entsorgen Sie die Verpackung sortenrein. Altgeräte dürfen nicht im Hausmüll entsorgt werden. Entsprechend den EU-Richtlinien ist das Gerät am Ende seiner Lebensdauer einer geordneten Entsorgung zuzuführen. Dabei werden im Gerät enthaltene Werkstoffe der Wiederverwertung zugeführt und die Belastung der Umwelt vermieden. Geben Sie das Altgerät an einer Sammelstelle für Elektroschrott oder einem Werkstoffhof ab. Wenden Sie sich für nähere Auskünfte an ihr örtliches Entsorgungsunternehmen oder ihre kommunale Verwaltung.



Die LED Platine(n) können nur durch smarterion als Hersteller ausgetauscht werden. Bitte versuchen Sie nicht die Bauteile selber zu tauschen, da dann die Garantie und CE-Konformität erlischt.

## IP20

Schutz gegen Eindringen von festen Fremdkörpern über 12,5 mm Ø.



Leuchten der Schutzklasse III für Betrieb an Schutzkleinspannung (SELV)