

DATENBLATT

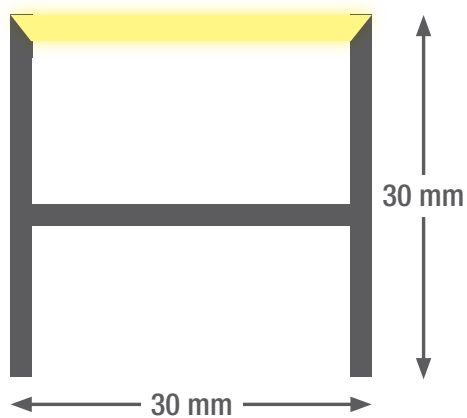
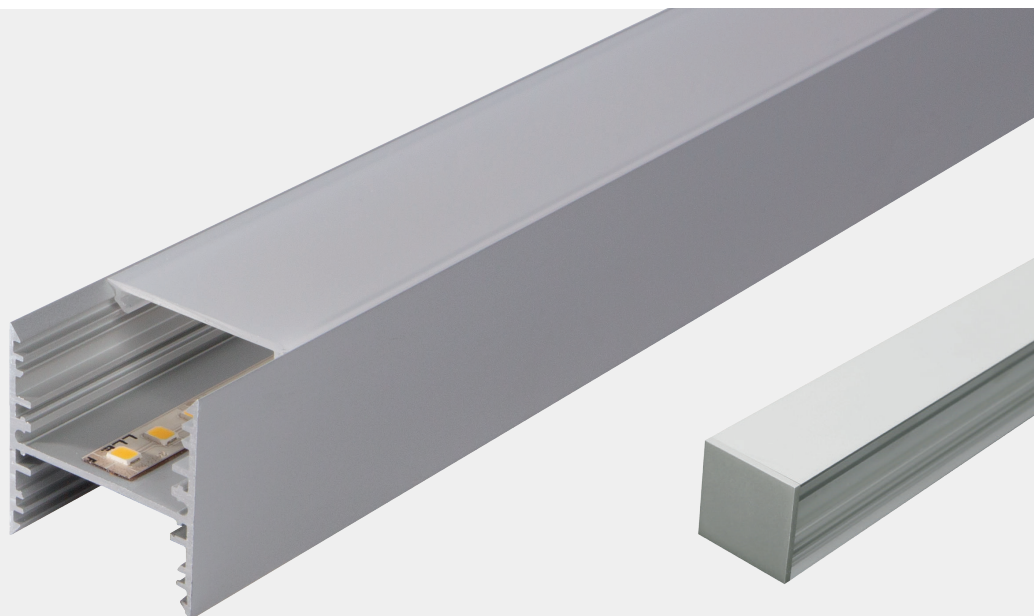
smartLED 3030

Formschöne, hochwertige LED Lichtline aus eloxiertem Aluminium welche den höchsten Ansprüchen genügt. Durch die variable Länge ist der Einsatz als Einzelleuchte wie auch als Lichtband möglich und garantiert so eine 100 % homogene Ausleuchtung über das gesamte Erscheinungsbild. Einfachste Montage ohne sichtbare Schrauben.

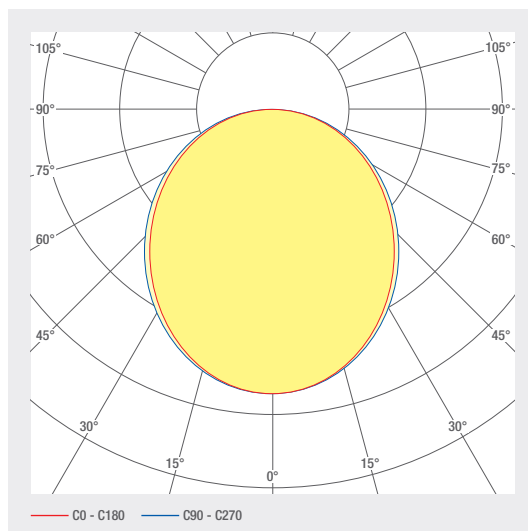
- Aluminiumprofil eloxiert
- Kabelabgang definierbar
- Abdeckung aus opalem PMMA für absolut homogene Ausleuchtung
- Endkappen Aluminium-Druckguss in Profifarbe ohne sichtbare Schrauben
- Nutzlebensdauer L80B10 (Single Color) > 50 000 h
- Farbtemperatur: 2700 K / 3000 K / 4000 K / 6500 K / TW / RGB(W)
- Betriebsgeräte extern platzieren
- Anschlusskabel halogenfrei
- Optional: RAL- oder NCS-Pulverbeschichtung
- Kabelführung im Profil möglich

LED SYSTEME

1.250 smartLED 3030



Profillänge bis 5 m einteilig, grösser als 5m
mehrteilig



ART.-NR.	BEZEICHNUNG	EIGENSCHAFTEN									
1001381	smartLED 3030	24 V DC INPUT	25.8 W/M	DIFFUSED BEAM	RGB	120 LED/M					
1001420	smartLED 3030	24 V DC INPUT	19.2 W/M	DIFFUSED BEAM	RGBW 6500 K	98 LED/M					
1001392	smartLED 3030	24 V DC INPUT	19.2 W/M	DIFFUSED BEAM	RGBW 8000 K	98 LED/M					
1001393	smartLED 3030	24 V DC INPUT	19.2 W/M	DIFFUSED BEAM	RGBWW 3000 K	98 LED/M					
1002874	smartLED 3030	24 V DC INPUT	22 W/M	DIFFUSED BEAM	2700 K CRI>80	133 LED/M	2256 LM/M	D A ↑ G	SDCM3		
1002931	smartLED 3030	24 V DC INPUT	12 W/M	DIFFUSED BEAM	2700 K CRI>80	133 LED/M	1192 LM/M	D A ↑ G	SDCM3		
1006114	smartLED 3030	24 V DC INPUT	18 W/M	DIFFUSED BEAM	2700 K CRI>80	133 LED/M	1807 LM/M	D A ↑ G	SDCM3		
1006113	smartLED 3030	24 V DC INPUT	7 W/M	DIFFUSED BEAM	2700 K CRI>80	133 LED/M	745 LM/M	D A ↑ G	SDCM3		
1002875	smartLED 3030	24 V DC INPUT	22 W/M	DIFFUSED BEAM	3000 K CRI>80	133 LED/M	2338 LM/M	D A ↑ G	SDCM3		
1002932	smartLED 3030	24 V DC INPUT	12 W/M	DIFFUSED BEAM	3000 K CRI>80	133 LED/M	1235 LM/M	D A ↑ G	SDCM3		
1006115	smartLED 3030	24 V DC INPUT	7 W/M	DIFFUSED BEAM	3000 K CRI>80	133 LED/M	772 LM/M	D A ↑ G	SDCM3		
1006116	smartLED 3030	24 V DC INPUT	18 W/M	DIFFUSED BEAM	3000 K CRI>80	133 LED/M	1873 LM/M	D A ↑ G	SDCM3		
1002876	smartLED 3030	24 V DC INPUT	22 W/M	DIFFUSED BEAM	4000 K CRI>80	133 LED/M	2484 LM/M	D A ↑ G	SDCM3		
1002933	smartLED 3030	24 V DC INPUT	12 W/M	DIFFUSED BEAM	4000 K CRI>80	133 LED/M	1312 LM/M	D A ↑ G	SDCM3		
1006118	smartLED 3030	24 V DC INPUT	18 W/M	DIFFUSED BEAM	4000 K CRI>80	133 LED/M	1989 LM/M	D A ↑ G	SDCM3		
1006117	smartLED 3030	24 V DC INPUT	7 W/M	DIFFUSED BEAM	4000 K CRI>80	133 LED/M	820 LM/M	D A ↑ G	SDCM3		
1004629	smartLED 3030	24 V DC INPUT	18 W/M	DIFFUSED BEAM	2700 - 6500 K CRI>80	120 LED/M		E A ↑ G	SDCM3		
1000881	smartLED 3030	24 V DC INPUT	12 W/M	DIFFUSED BEAM	2700 K CRI>90	133 LED/M	1027 LM/M	E A ↑ G	SDCM3		
1000882	smartLED 3030	24 V DC INPUT	22 W/M	DIFFUSED BEAM	2700 K CRI>90	133 LED/M	1945 LM/M	E A ↑ G	SDCM3		
1006120	smartLED 3030	24 V DC INPUT	18 W/M	DIFFUSED BEAM	2700 K CRI>90	133 LED/M	1558 LM/M	E A ↑ G	SDCM3		
1006119	smartLED 3030	24 V DC INPUT	7 W/M	DIFFUSED BEAM	2700 K CRI>90	133 LED/M	642 LM/M	E A ↑ G	SDCM3		
1000884	smartLED 3030	24 V DC INPUT	22 W/M	DIFFUSED BEAM	3000 K CRI>90	133 LED/M	1994 LM/M	E A ↑ G	SDCM3		
1000883	smartLED 3030	24 V DC INPUT	12 W/M	DIFFUSED BEAM	3000 K CRI>90	133 LED/M	1054 LM/M	E A ↑ G	SDCM3		
1006121	smartLED 3030	24 V DC INPUT	7 W/M	DIFFUSED BEAM	3000 K CRI>90	133 LED/M	659 LM/M	E A ↑ G	SDCM3		
1006122	smartLED 3030	24 V DC INPUT	18 W/M	DIFFUSED BEAM	3000 K CRI>90	133 LED/M	1597 LM/M	E A ↑ G	SDCM3		
1000885	smartLED 3030	24 V DC INPUT	12 W/M	DIFFUSED BEAM	4000 K CRI>90	133 LED/M	1103 LM/M	E A ↑ G	SDCM3		
1000886	smartLED 3030	24 V DC INPUT	22 W/M	DIFFUSED BEAM	4000 K CRI>90	133 LED/M	2088 LM/M	E A ↑ G	SDCM3		

LED SYSTEME

1.250 smartLED 3030

ART.-NR.	BEZEICHNUNG	EIGENSCHAFTEN							
1006123	smartLED 3030	24 V DC INPUT	7 W/M	DIFFUSED BEAM	4000 K CRI>90	133 LED/M	690 LM/M	E A G	SDCM3
1006124	smartLED 3030	24 V DC INPUT	18 W/M	DIFFUSED BEAM	4000 K CRI>90	133 LED/M	1672 LM/M	E A G	SDCM3

Lichtplanung

RELUX®

klicken Sie auf das Relux Icon um direkt auf unsere Lichtplanungsdaten zuzugreifen

Zubehör



Art.-Nr.
1005886



Art.-Nr.
1001220



Art.-Nr.
1000989

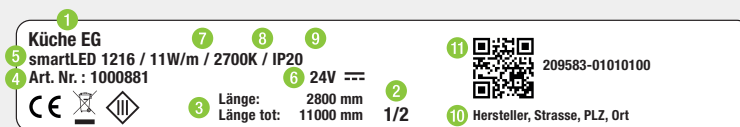


Art.-Nr.
1001424

ART.-NR.	BEZEICHNUNG
1005886	Montageklammer
1001220	Montageklammer schwenkbar
1000989	Bodenprofil 3030 V2.0 / U6030 Aluminium eloxiert
1001424	Seilpendel 3 m ohne Kabelauslass
1005015	Seilpendel 3 m mit Kabelauslass
2002095	Schutzlack IP65
2002092	Verguss Transparent, IP67
1002371	Verguss opal, IP68

Technische Daten

Lagertemperatur	-25 ... +50 °C
Max. Oberflächentemperatur	65 °C
Stoßfestigkeitsgrad	IK03
Schutzart (IP)	IP20
Umgebungstemperatur t_a	25 °C
Lebensdauer L80B10 (h) @ t_a = 25°C	50000 h



- 1 Position, z.B. Küche
- 7 Leistung, z.B. 23W/m
- 2 Profilteil bei mehrteiligen Längen, z.B. $\frac{1}{3}$, $\frac{2}{3}$, $\frac{3}{3}$
- 8 Farbtemperatur, z.B. 3000K
- 3 Länge Profil
- 9 IP Schutz, z.B. IP20
- 4 Artikelnummer
- 10 Herstelleradresse
- 5 Profiltyp, z.B. smartLED 1216
- 11 QR-Code mit eindeutiger Identifizierungs ID
- 6 Spannung, z.B. 24 V

Anschluss elektrisch



1: V+
2: V-



1: V+
2: WW(-)
3: CW(-)

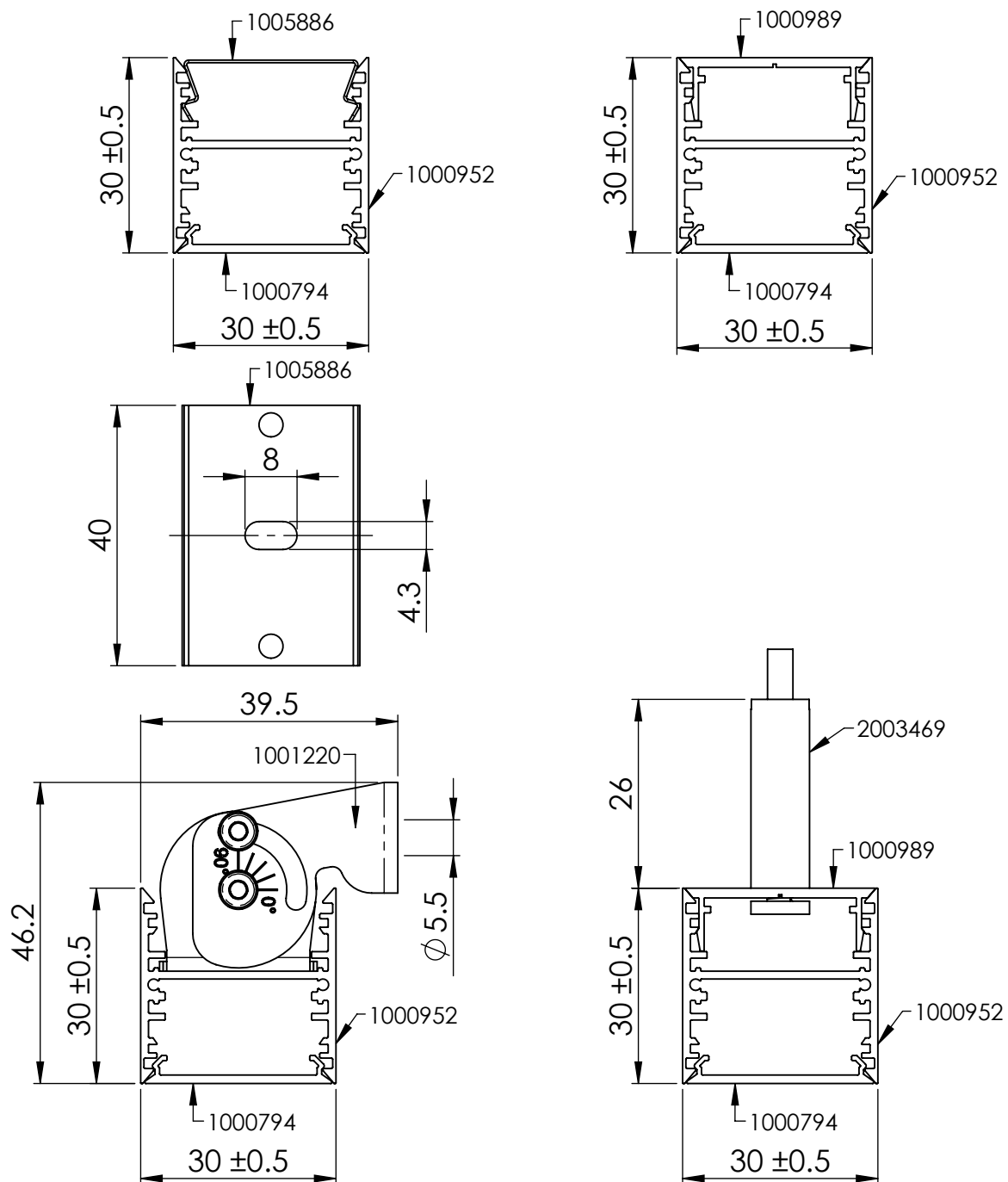


1: V+ 3: G(-)
2: B(-) 4: R(-)

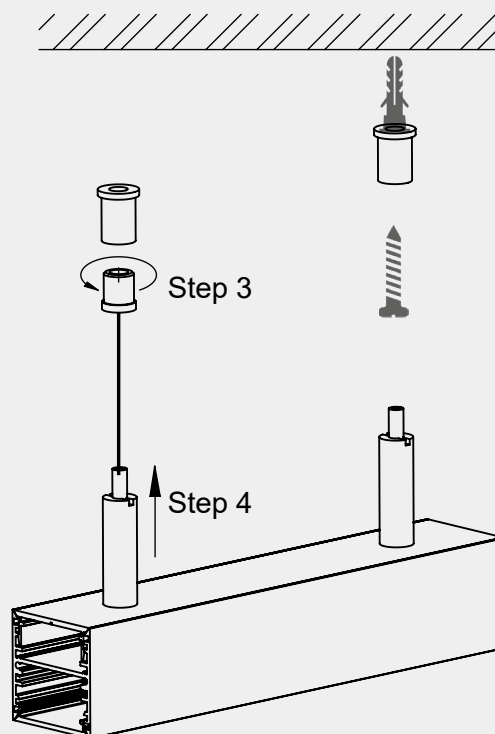
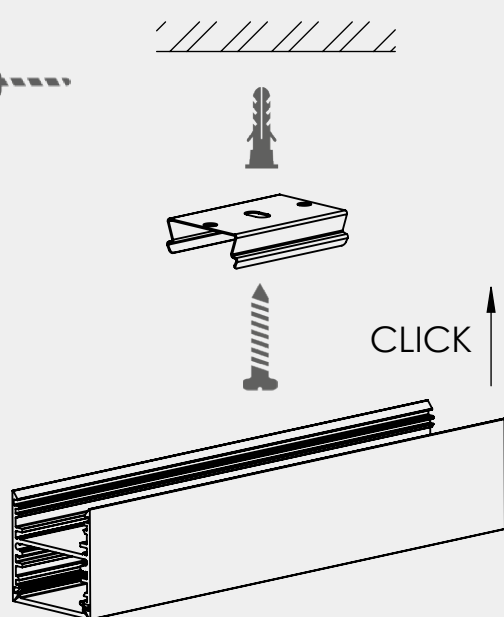


1: V+ 4: R(-)
2: B(-) 5: W(-)
3: G(-)

Dimensionen



Montageanleitung

Step 1**Step 2**

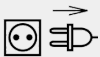
Bei Montage mittels Klammern dürfen keine Schrauben mit Senkkopf verwendet werden. Bei Verwendung von Senkkopfschrauben kann die Klammer verzogen werden und die Haltekraft verkleinert sich dadurch.

Reinigung und Pflege

Leuchte mit feuchtem, fusselfreiem Tuch reinigen. Nicht scheuern! Bei starker Verschmutzung kann eine schwache Seifenlauge verwendet werden (Mikrofasertuch mit Spülmittel). Keine Scheuermittel verwenden. Leuchte nicht trocken abreiben, da die entstehende statische Aufladung die Elektronik zerstören kann.

Warnhinweise

Die Montage und Inbetriebnahme darf nur von autorisiertem Fachpersonal durchgeführt werden (Elektroinstallateur). Die Leuchte dient ausschliesslich der Beleuchtung und ist entsprechend den Errichtungsbestimmungen zu installieren. Eine andere Nutzung oder ein anderer Einbau gilt als «nicht bestimmungsgemäss». Nichtbeachten der Montageanleitung kann zur Zerstörung der Leuchte führen. Bei Defekt zurück an Hersteller. Montageanleitung muss aufbewahrt werden. Technische Änderungen vorbehalten. Darf nicht auf feuchtem oder leitfähigem Untergrund montiert werden. Die Montage und Inbetriebnahme der Leuchte sowie jede Veränderung an der Leuchte darf nur von autorisierten Fachkräften (qualifizierter Elektriker) durchgeführt werden. Die nationalen Errichterbestimmungen sind zu beachten. Vor jeder Arbeit an der Leuchte ist diese vom Netz zu trennen. Hot Plug-in ist nicht möglich und kann zu Schäden an der Leuchte führen! Der Hersteller haftet nicht für Schäden, die aus fehlerhafter Montage, aus unsachgemäßem Betrieb oder unautorisierten Veränderungen an der Leuchte resultieren. Die Lichtquelle dieser Leuchte darf nur vom Hersteller oder einem von ihm beauftragten Servicetechniker oder einer vergleichbar qualifizierten Person ausgetauscht werden. Vorsicht, Gefahr eines elektrischen Schlags. Bei Fragen wenden sie sich an den Hersteller.



Leuchte spannungslos schalten.



Vorsicht, Gefahr eines elektrischen Schlags.



ENTSORGUNG

Die Verpackung muss dem DSD (Grüner Punkt) zugeführt werden. Entsorgen Sie die Verpackung sortenrein. Altgeräte dürfen nicht im Hausmüll entsorgt werden. Entsprechend den EU-Richtlinien ist das Gerät am Ende seiner Lebensdauer einer geordneten Entsorgung zuzuführen. Dabei werden im Gerät enthaltene Werkstoffe der Wiederverwertung zugeführt und die Belastung der Umwelt vermieden. Geben Sie das Altgerät an einer Sammelstelle für Elektroschrott oder einem Werkstoffhof ab. Wenden Sie sich für nähere Auskünfte an ihr örtliches Entsorgungsunternehmen oder ihre kommunale Verwaltung.



Die LED Platine(n) können nur durch smarterion als Hersteller ausgetauscht werden. Bitte versuchen Sie nicht die Bauteile selber zu tauschen, da dann die Garantie und CE-Konformität erlischt.

IP20

Schutz gegen Eindringen von festen Fremdkörpern über 12.5 mm Ø.



Leuchten der Schutzklasse III für Betrieb an Schutzkleinspannung (SELV)