



DATENBLATT

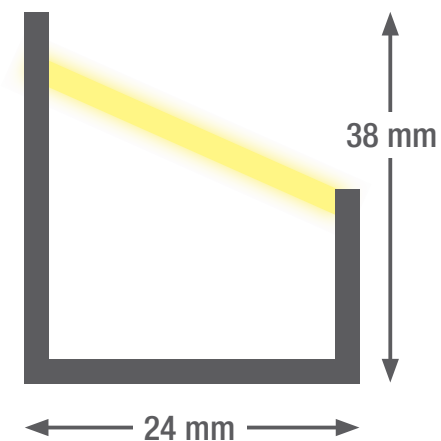
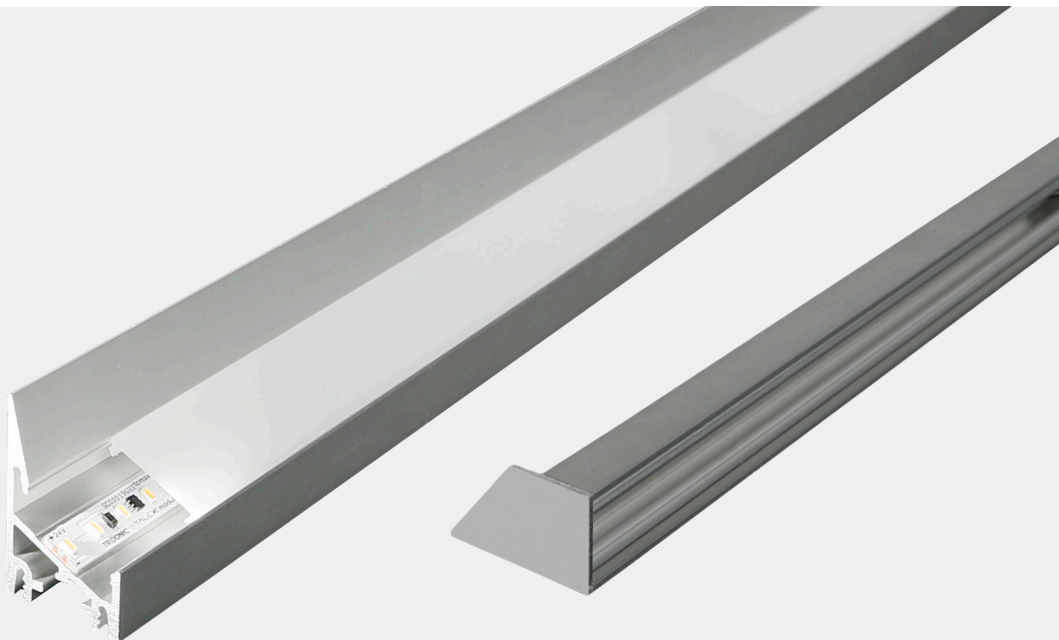
smartLED 3824

Formschöne, hochwertige LED-Lichtlinie aus eloxiertem Aluminium, die den höchsten Ansprüchen genügt. Durch die variable Länge ist der Einsatz als Einzeleuchte wie auch als Lichtband möglich und garantiert so eine homogene Ausleuchtung über das gesamte Erscheinungsbild. Die LED-Linie ist prädestiniert für Voutenbeleuchtungsanwendungen. Die Befestigungsklammern sind nicht sichtbar. Die LED-Lichtlinie ist prädestiniert für Wandbeleuchtungen wo eine direkte Einsicht des Diffusors nicht erwünscht ist.

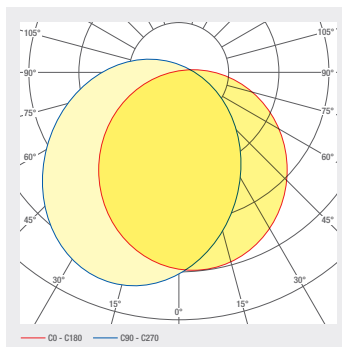
- Aluminiumprofil eloxiert
- Kabelabgang definierbar
- Optik 30° / PC opal verfügbar
- Endkappen Aluminium-Druckguss in Profifarbe ohne sichtbare Schrauben
- Nutzlebensdauer L80B10 (Single Color) > 50 000 h
- Farbtemperatur: 2700 K / 3000 K / 4000 K / 6500 K / TW / RGB(W)
- Betriebsgeräte extern platzieren
- Anschlusskabel halogenfrei
- Optional: RAL- oder NCS-Pulverbeschichtung
- Asymmetrische Abstrahlung

LED SYSTEME

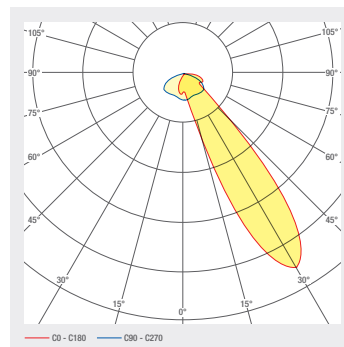
1.220 smartLED 3824



Abdeckung diffus



Abdeckung 30°



Profillänge bis 5 m einteilig, grösser als 5 m
mehnteilig

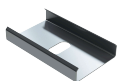
ART.-NR.	BEZEICHNUNG	EIGENSCHAFTEN						
1002391	smartLED 3824	24 V DC INPUT	25.8 W/M	 RGB	120 LED/M			
1002389	smartLED 3824	24 V DC INPUT	19.2 W/M	 RGBW 6500 K	98 LED/M			
1002390	smartLED 3824	24 V DC INPUT	19.2 W/M	 RGBW 8000 K	98 LED/M			
1002388	smartLED 3824	24 V DC INPUT	19.2 W/M	 RGBW 3000 K	98 LED/M			
1002830	smartLED 3824	24 V DC INPUT	12 W/M	2700 K CRI>80	133 LED/M	1269 LM/M	 DAG	SDCM3
1002413	smartLED 3824	24 V DC INPUT	22 W/M	2700 K CRI>80	133 LED/M	2401 LM/M	 DAG	SDCM3
1002829	smartLED 3824	24 V DC INPUT	12 W/M	3000 K CRI>80	133 LED/M	1315 LM/M	 DAG	SDCM3
1002399	smartLED 3824	24 V DC INPUT	22 W/M	3000 K CRI>80	133 LED/M	2488 LM/M	 DAG	SDCM3
1002828	smartLED 3824	24 V DC INPUT	12 W/M	4000 K CRI>80	133 LED/M	1397 LM/M	 DAG	SDCM3
1002398	smartLED 3824	24 V DC INPUT	22 W/M	4000 K CRI>80	133 LED/M	2644 LM/M	 DAG	SDCM3
1004627	smartLED 3824	24 V DC INPUT	18 W/M	2700 - 6500 K CRI>80	120 LED/M	1518 LM/M	 EAG	SDCM3
1002395	smartLED 3824	24 V DC INPUT	22 W/M	2700 K CRI>90	133 LED/M	2071 LM/M	 EAG	SDCM3
1002392	smartLED 3824	24 V DC INPUT	12 W/M	2700 K CRI>90	133 LED/M	1094 LM/M	 EAG	SDCM3
1002396	smartLED 3824	24 V DC INPUT	22 W/M	3000 K CRI>90	133 LED/M	2123 LM/M	 EAG	SDCM3
1002393	smartLED 3824	24 V DC INPUT	12 W/M	3000 K CRI>90	133 LED/M	1122 LM/M	 EAG	SDCM3
1002394	smartLED 3824	24 V DC INPUT	12 W/M	4000 K CRI>90	133 LED/M	1174 LM/M	 EAG	SDCM3
1002397	smartLED 3824	24 V DC INPUT	22 W/M	4000 K CRI>90	133 LED/M	2222 LM/M	 EAG	SDCM3

Lichtplanung

RELUX®

klicken Sie auf das Relux Icon um direkt auf unsere Lichtplanungsdaten zuzugreifen

Zubehör



Art.-Nr.
3100020



Art.-Nr.
1002532

ART.-NR.	BEZEICHNUNG
3100020	
1002532	Wandbefestigung zu smartLED 3824
2002095	Schutzlack IP65
1002730	Verguss opal, IP68

Technische Daten

Lagertemperatur	-25 ... +50 °C
Max. Oberflächentemperatur	65 °C
Stoßfestigkeitsgrad	IK03
Schutzart (IP)	IP20
Umgebungstemperatur t_a	25 °C
Lebensdauer L80B10 (h) @ t_a = 25°C	50000 h

1

5

4

Küche EG
smartLED 1216 / 11W/m / 2700K / IP20
Art. Nr. : 1000881

7

8

9

6

2

11

209583-01010100

CE

3

Länge:

2800 mm

6

24V

==

2

1/2

10

Hersteller, Strasse, PLZ, Ort

- | | |
|--|--|
| 1 Position, z.B. Küche | 7 Leistung, z.B. 23W/m |
| 2 Profilteil bei mehrteiligen Längen, z.B. $\frac{1}{3}$, $\frac{2}{3}$, $\frac{3}{3}$ | 8 Farbtemperatur, z.B. 3000K |
| 3 Länge Profil | 9 IP Schutz, z.B. IP20 |
| 4 Artikelnummer | 10 Herstelleradresse |
| 5 Profiltyp, z.B. smartLED 1216 | 11 QR-Code mit eindeutiger Identifizierungs ID |
| 6 Spannung, z.B. 24 V | |

Anschluss elektrisch



1: V_+
2: V_-



1: V+
2: WW(-)
3: CW(-)

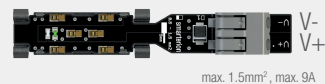


1: V+ 3: G(-)
2: B(-) 4: R(-)

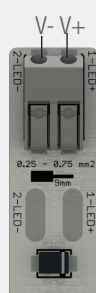


1: V+ 4: R(-)
2: B(-) 5: W(-)
3: G(-)

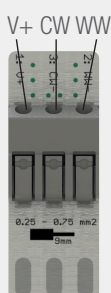
smartCONN System



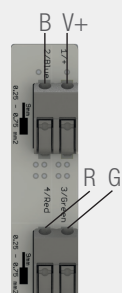
smartWIRE



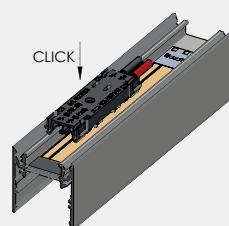
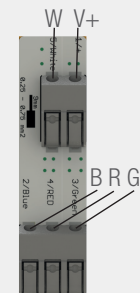
smartWIRE



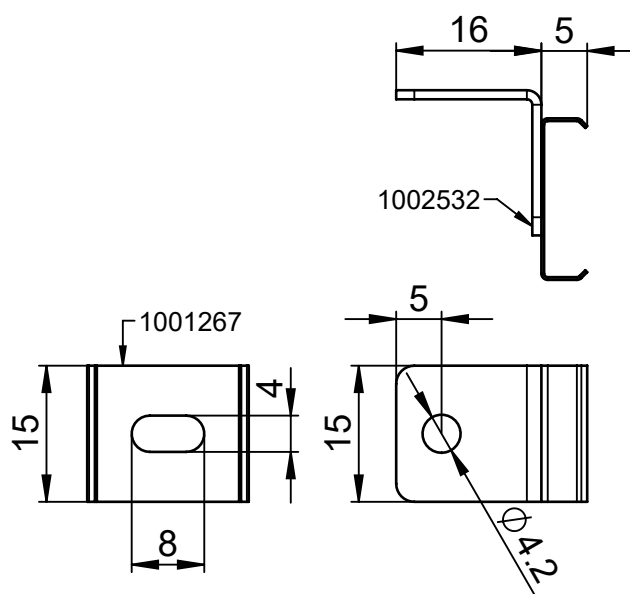
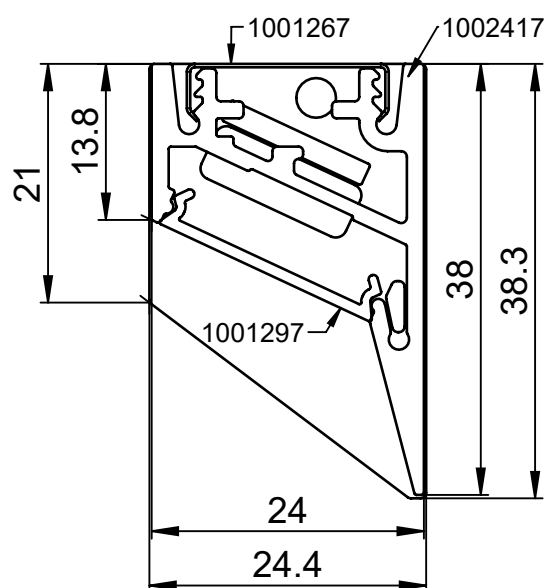
smartWIRE



smartWIRE



Dimensionen

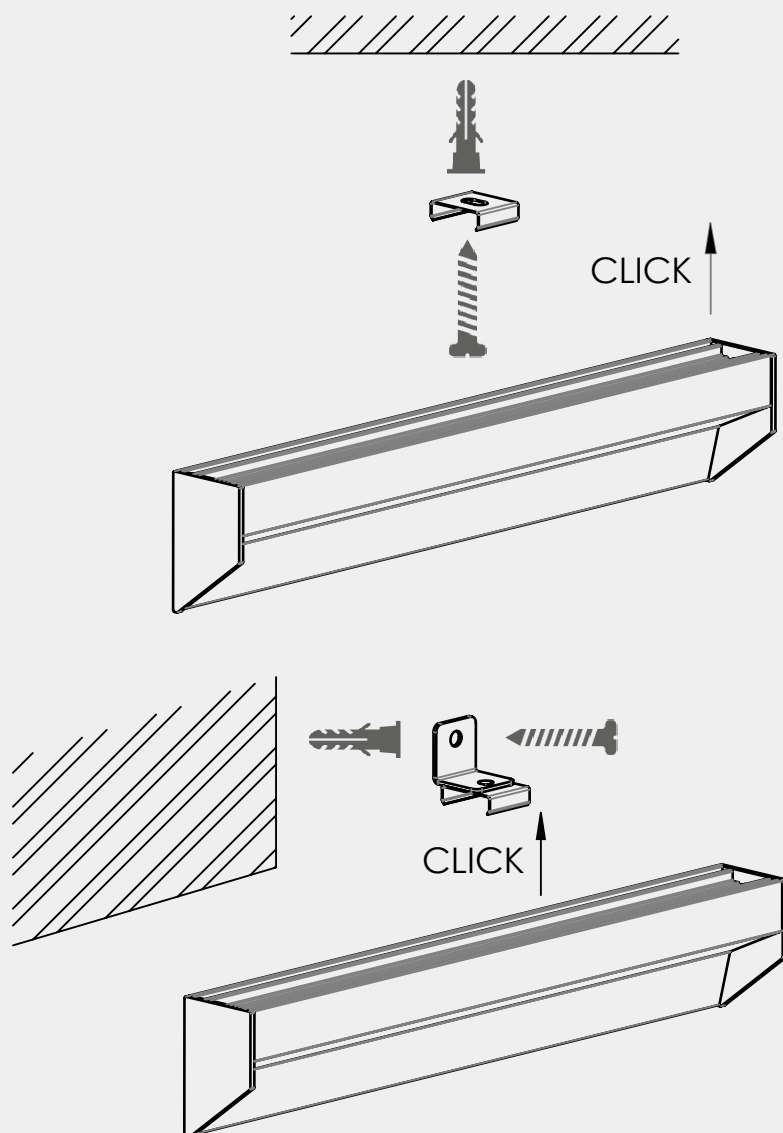


Montageanleitung

Step 1



Step 2



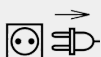
Bei Montage der Klammer sicherstellen, dass diese sich noch etwas drehen lässt, ansonsten kann es zu Knackgeräuschen führen bei Wärmeausdehnung.

Reinigung und Pflege

Leuchte mit feuchtem, fusselfreiem Tuch reinigen. Nicht scheuern! Bei starker Verschmutzung kann eine schwache Seifenlauge verwendet werden (Mikrofasertuch mit Spülmittel). Keine Scheuermittel verwenden. Leuchte nicht trocken abreiben, da die entstehende statische Aufladung die Elektronik zerstören kann.

Warnhinweise

Die Montage und Inbetriebnahme darf nur von autorisiertem Fachpersonal durchgeführt werden (Elektroinstallateur). Die Leuchte dient ausschliesslich der Beleuchtung und ist entsprechend den Errichtungsbestimmungen zu installieren. Eine andere Nutzung oder ein anderer Einbau gilt als «nicht bestimmungsgemäss». Nichtbeachten der Montageanleitung kann zur Zerstörung der Leuchte führen. Bei Defekt zurück an Hersteller. Montageanleitung muss aufbewahrt werden. Technische Änderungen vorbehalten. Darf nicht auf feuchtem oder leitfähigem Untergrund montiert werden. Die Montage und Inbetriebnahme der Leuchte sowie jede Veränderung an der Leuchte darf nur von autorisierten Fachkräften (qualifizierter Elektriker) durchgeführt werden. Die nationalen Errichterbestimmungen sind zu beachten. Vor jeder Arbeit an der Leuchte ist diese vom Netz zu trennen. Hot Plug-in ist nicht möglich und kann zu Schäden an der Leuchte führen! Der Hersteller haftet nicht für Schäden, die aus fehlerhafter Montage, aus unsachgemäßem Betrieb oder unautorisierten Veränderungen an der Leuchte resultieren. Die Lichtquelle dieser Leuchte darf nur vom Hersteller oder einem von ihm beauftragten Servicetechniker oder einer vergleichbar qualifizierten Person ausgetauscht werden. Vorsicht, Gefahr eines elektrischen Schlags. Bei Fragen wenden sie sich an den Hersteller.



Leuchte spannungslos schalten.



Vorsicht, Gefahr eines elektrischen Schlags.



ENTSORGUNG

Die Verpackung muss dem DSD (Grüner Punkt) zugeführt werden. Entsorgen Sie die Verpackung sortenrein. Altgeräte dürfen nicht im Hausmüll entsorgt werden. Entsprechend den EU-Richtlinien ist das Gerät am Ende seiner Lebensdauer einer geordneten Entsorgung zuzuführen. Dabei werden im Gerät enthaltene Werkstoffe der Wiederverwertung zugeführt und die Belastung der Umwelt vermieden. Geben Sie das Altgerät an einer Sammelstelle für Elektroschrott oder einem Werkstoffhof ab. Wenden Sie sich für nähere Auskünfte an ihr örtliches Entsorgungsunternehmen oder ihre kommunale Verwaltung.



Die LED Platine(n) können nur durch smarterion als Hersteller ausgetauscht werden. Bitte versuchen Sie nicht die Bauteile selber zu tauschen, da dann die Garantie und CE-Konformität erlischt.

IP20

Schutz gegen Eindringen von festen Fremdkörpern über 12.5 mm Ø.



Leuchten der Schutzklasse III für Betrieb an Schutzkleinspannung (SELV)