

quicklight

QUICKLINE V3.0

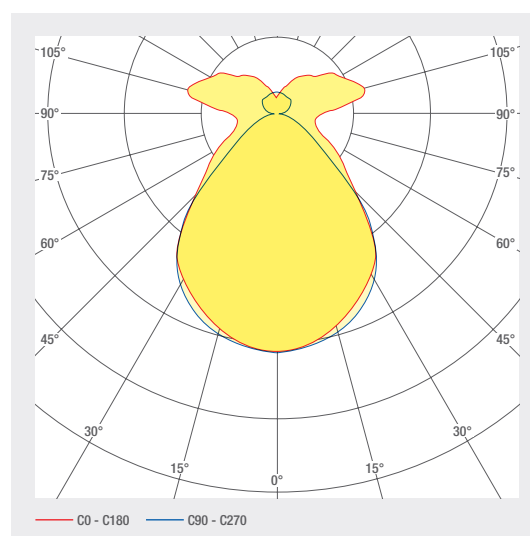
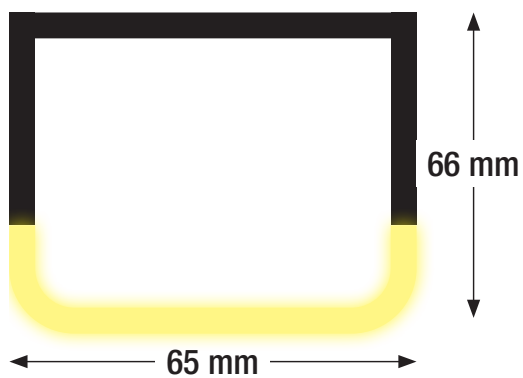
SCHEDA TECNICA

Apparecchio a barre per un montaggio semplificato con uno straordinario rapporto qualità-prezzo. Il tipico ambito di applicazione sono i locali tecnici / garage sotterranei e ogni luogo in cui sia essenziale un buon rapporto costo/beneficio.

- Facile montaggio e smontaggio
- Alloggiamento in plastica, bianco
- Temperatura cromatica regolabile con interruttore 3000K / 4000K / 5700K
- Efficienza energetica: > 120 lm/W
- Adatto al cablaggio passante

quicklight

QUICKLINE V3.0



COD. ART.	DENOMINAZIONE	CARATTERISTICHE
1007565	quickLINE 1.2m	230 VAC INPUT 40 W DIFFUSED BEAM 3000 K 4000 K 5700 K 6000 LM D A G SDCM5
1007566	quickLINE 1.5m	230 VAC INPUT 50 W DIFFUSED BEAM 3000 K 4000 K 5700 K 7500 LM D A G SDCM5
1007566-N	quickLINE 1.5m	230 VAC INPUT DIFFUSED BEAM 3000 K 4000 K 5700 K 7500 LM D A G 1H SDCM5
1007565-N	quickLINE 1.2m	230 VAC INPUT DIFFUSED BEAM 3000 K 4000 K 5700 K 6000 LM D A G 1H SDCM5

DATI TECNICI

Temperatura di conservazione	-20 ... +65 °C
Grado di resistenza agli urti	IK06
Tipo di protezione (IP)	IP20
Temperatura ambiente ta	-20 ... +45 °C
Tensione d'ingresso	230 V~ 50Hz AC
Ciclo di vita / durata L80B10 (h) @ ta = 25°C	50000 h

Quicklight LINE V3 1.2m

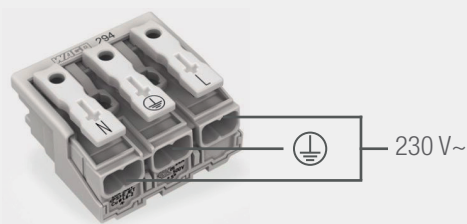
3000/4000/5700 K, 230V ~ 50Hz
40W, 5600-6000 lm, Ta: 40°C, IP20
Art. Nr.: 1007565

smarterion ag, Zeughausstrasse 10, 8887 Mels



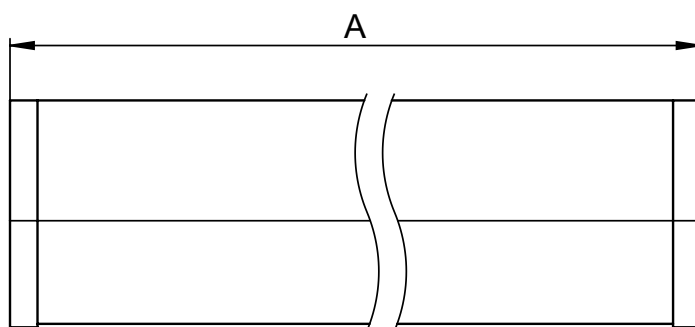
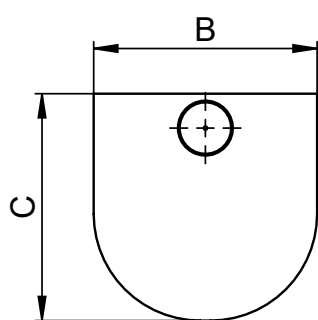
COLLEGAMENTO ELETTRICO

ON/OFF



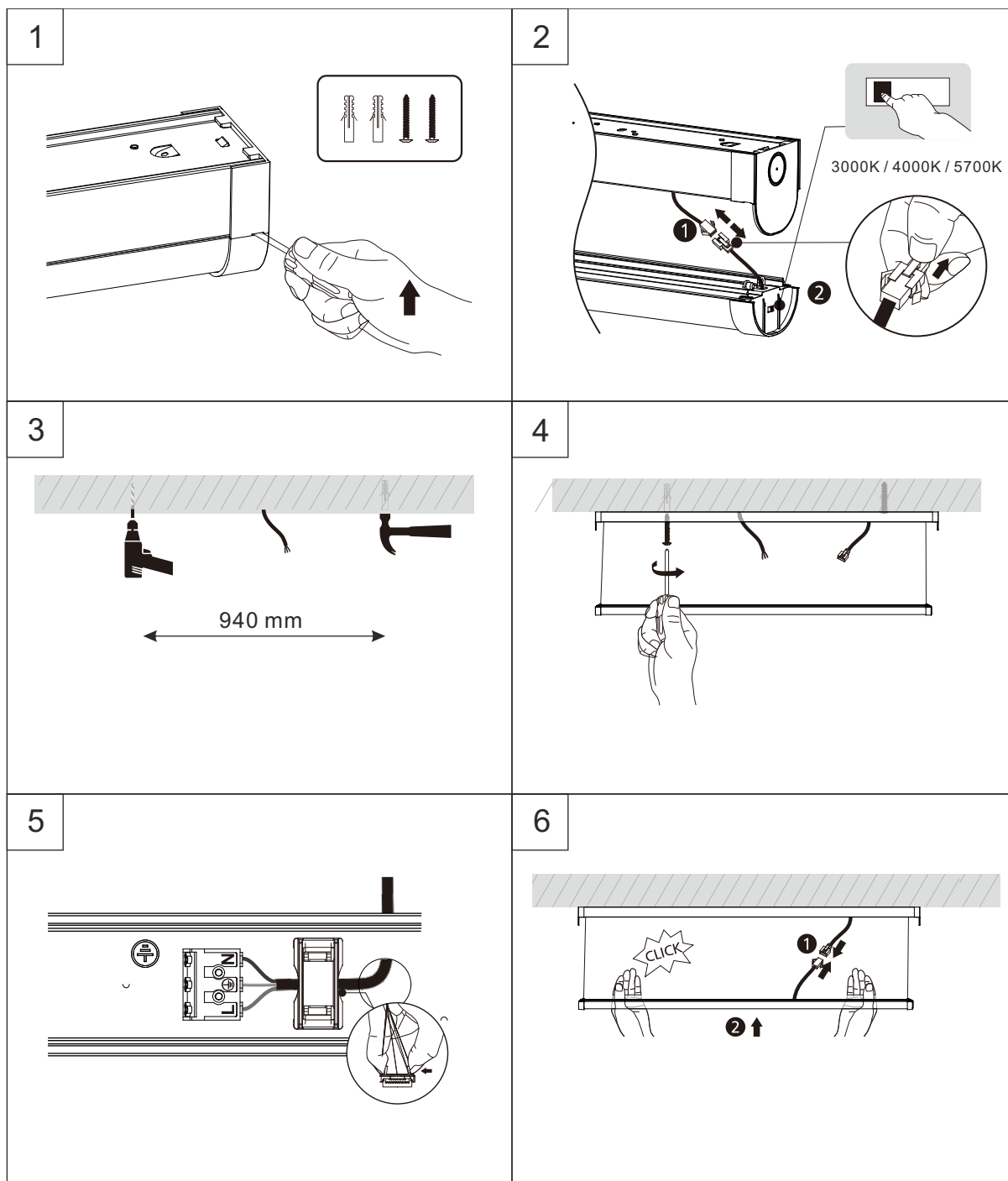
quicklight

DIMENSIONI



Dimension (mm)		
A	B	C
600	65	66
1200	65	66
1500	65	66
1800	65	66

ISTRUZIONI DI MONTAGGIO



AVVERTENZE

Il montaggio e l'avviamento possono essere eseguiti esclusivamente da personale tecnico autorizzato (installatore). L'apparecchio serve esclusivamente a illuminare e deve essere installato in conformità alle disposizioni di installazione. Un uso di altro genere o un diverso inserimento sono considerati «non conformi». Il mancato rispetto delle istruzioni di montaggio può danneggiare l'apparecchio. In caso di difetti, rivolgersi al produttore. Conservare le istruzioni di montaggio. Con riserva di modifiche tecniche. Non installare su fondo umido o conduttivo. Il montaggio e l'avviamento dell'apparecchio, nonché qualsiasi modifica a esso, possono essere eseguiti esclusivamente da tecnici autorizzati (elettricisti qualificati). Rispettare le disposizioni nazionali sull'installazione. Scollegare l'apparecchio dalla rete prima di qualsiasi lavoro. Non è consentito l'hot plug-in, che può danneggiare l'apparecchio! Il produttore non è responsabile per danni derivanti da montaggio errato, uso improprio o modifiche non autorizzate all'apparecchio. La sorgente luminosa di questo apparecchio può essere sostituita soltanto dal produttore o da un tecnico dell'assistenza da lui autorizzato oppure da una persona con qualifica simile. Attenzione: pericolo di scosse elettriche! Con riserva di modifiche tecniche! In caso di domande rivolgersi al produttore.



Scollegare l'apparecchio dalla tensione elettrica.



Attenzione: pericolo di scosse elettriche!

IP20

Protezione contro la penetrazione di corpi estranei solidi di diametro superiore a 12,5 mm.



Apparecchi con classe di protezione I e con conduttore di protezione. L'armatura dell'apparecchio deve essere obbligatoriamente dotata di messa a terra!