

quicklight

## QUICKLINE V3.0

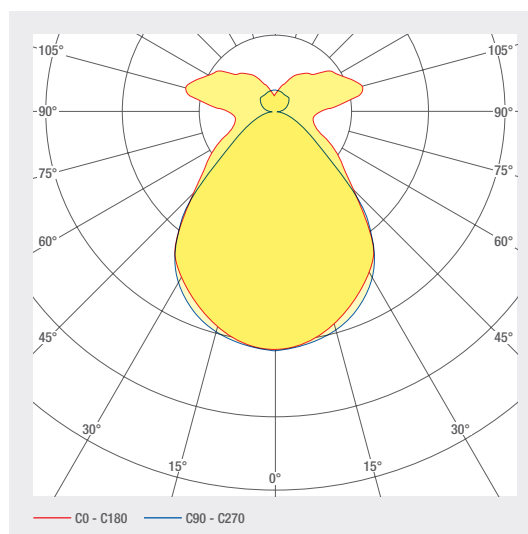
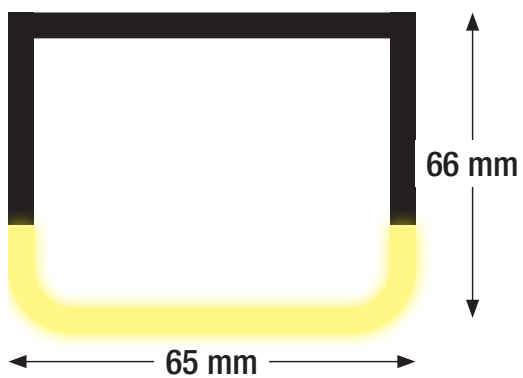
### FICHE PRODUIT







**Barre de suspension pour une installation facile avec un rapport qualité-prix unique. Le domaine d'application type concerne les locaux techniques / les parkings souterrains et les locaux pour lesquels un bon rapport qualité-prix est important.**

- Montage et démontage faciles
- Boîtier en plastique blanc
- Température de couleur réglable au moyen d'un interrupteur 3000K / 4000K / 5700K
- Efficacité énergétique : > 120 lm/W
- Convient au câblage traversant

*quicklight*

# QUICKLINE V3.0



NO. D'ARTICLE	DÉSIGNATION	PROPRIÉTÉS						
1007565	quickLINE 1.2m	230 VAC INPUT	40 W	DIFFUSED BEAM	3000 K 4000 K 5700 K	6000 LM	 A ↑ G	SDCM5
1007566	quickLINE 1.5m	230 VAC INPUT	50 W	DIFFUSED BEAM	3000 K 4000 K 5700 K	7500 LM	 A ↑ G	SDCM5
1007565-N	quickLINE 1.2m	230 VAC INPUT	DIFFUSED BEAM	3000 K 4000 K 5700 K	6000 LM	 A ↑ G	 1H	SDCM5
1007566-N	quickLINE 1.5m	230 VAC INPUT	DIFFUSED BEAM	3000 K 4000 K 5700 K	7500 LM	 A ↑ G	 1H	SDCM5

## CARACTÉRISTIQUES TECHNIQUES

Température de stockage	-20 ... +65 °C
Niveau de résistance aux chocs	IK06
Indice de protection (IP)	IP20
Température ambiante ta	-20 ... +45 °C
Tension d'entrée	230 V~ 50Hz AC
Durée de vie L80B10 (h) @ ta = 25°C	50000 h

### Quicklight LINE V3 1.2m

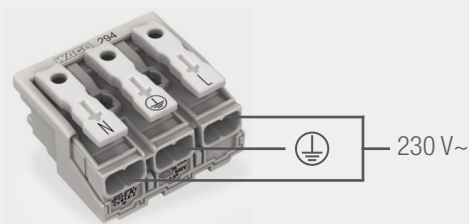
3000/4000/5700 K, 230V ~ 50Hz  
40W, 5600-6000 lm, Ta: 40°C, IP20  
Art. Nr.: 1007565



smarterion ag, Zeughausstrasse 10, 8887 Mels

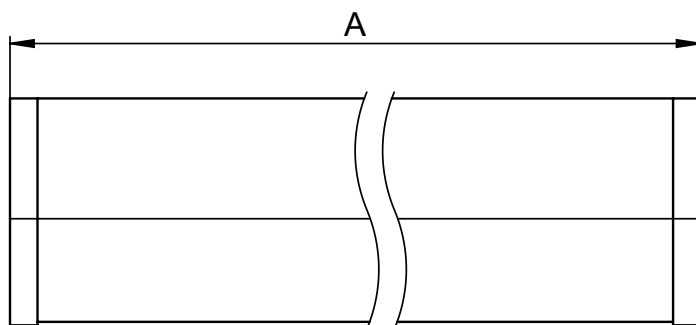
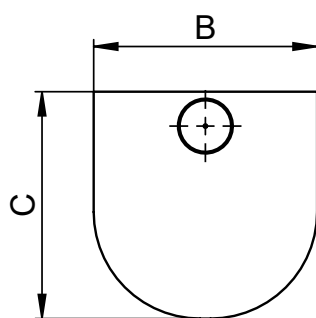
## RACCORDEMENT ÉLECTRIQUE

ON/OFF



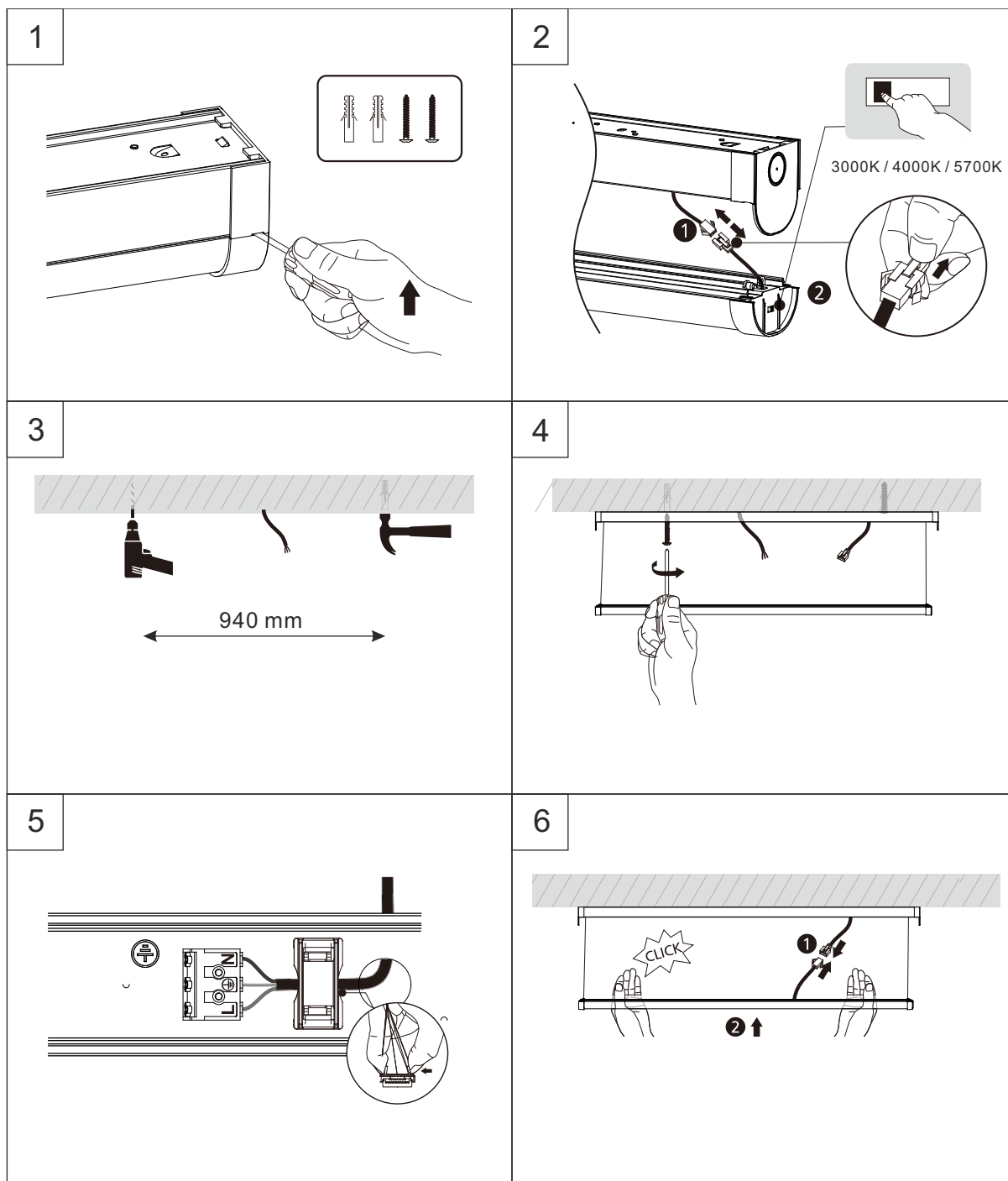
*quicklight*

## DIMENSIONS



Dimension (mm)		
A	B	C
600	65	66
1200	65	66
1500	65	66
1800	65	66

# INSTRUCTIONS DE MONTAGE



## AVERTISSEMENTS

L'installation et la mise en service ne doivent être effectuées que par du personnel spécialisé autorisé (électricien). Le luminaire est destiné exclusivement à l'éclairage et doit être installé conformément aux directives d'installation. Toute autre utilisation ou installation est considérée comme « non conforme à l'usage prévu ». Le non-respect des instructions d'installation peut entraîner la destruction du luminaire. En cas de défaut, retourner le luminaire au fabricant. Conserver les instructions de montage. Sous réserve de modifications techniques. Ne pas monter sur des surfaces humides ou conductrices. L'installation et la mise en service du luminaire ainsi que toute modification du luminaire ne doivent être effectuées que par des spécialistes autorisés (électriciens qualifiés). Les réglementations nationales en matière d'installation doivent être respectées. Toujours débrancher le luminaire du secteur avant d'effectuer des travaux de réparation. Le branchement à chaud n'est pas possible et peut endommager le luminaire ! Le fabricant n'est pas responsable des dommages résultant d'une installation incorrecte, d'une mauvaise utilisation ou de modifications non autorisées du luminaire. La source lumineuse de ce luminaire ne doit être remplacée que par le fabricant ou un technicien de service désigné par le fabricant ou par une personne de qualification comparable désignée par le fabricant. Attention, risque de choc électrique. Sous réserve de modifications techniques ! Si vous avez des questions, veuillez contacter le fabricant.



Mettez le luminaire hors tension



Attention, risque de choc électrique.

**IP20**

Protection contre la pénétration de corps étrangers solides de plus de 12,5 mm de Ø.



Luminaires de classe de protection I avec raccordement du conducteur de protection. Le boîtier du luminaire doit impérativement être mis à la terre !