

QUICKLINE V3.0

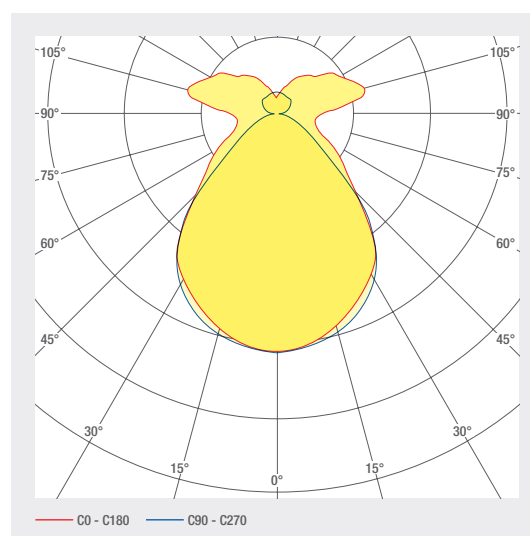
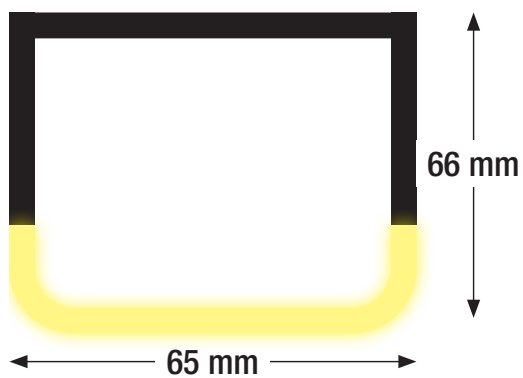
DATENBLATT

Balkenleuchte für einfachste Montage mit einem einzigartigen Preis-Leistungsverhältnis. Der typische Anwendungsbereich liegt in Technikräumen / Tiefgaragen und wo ein gutes Kosten- / Nutzen Verhältnis zentral ist.

- Einfache Montage und Demontage
- Kunststoff-Gehäuse, weiss
- Farbtemperatur mittels Schalter einstellbar 3000K / 4000K / 5700K
- Systemeffizienz: > 120 lm/W
- Für Durchgangsverdrahtung geeignet

quicklight

QUICKLINE V3.0



ART.-NR.	BEZEICHNUNG	EIGENSCHAFTEN
1007565	quickLINE 1.2m	230 VAC INPUT 40 W DIFFUSED BEAM 3000 K 4000 K 5700 K 6000 LM D A 1 G SDCM5
1007566	quickLINE 1.5m	230 VAC INPUT 50 W DIFFUSED BEAM 3000 K 4000 K 5700 K 7500 LM D A 1 G SDCM5
1007565-N	quickLINE 1.2m	230 VAC INPUT DIFFUSED BEAM 3000 K 4000 K 5700 K 6000 LM D A 1 G 1H SDCM5
1007566-N	quickLINE 1.5m	230 VAC INPUT DIFFUSED BEAM 3000 K 4000 K 5700 K 7500 LM D A 1 G 1H SDCM5

TECHNISCHE DATEN

Lagertemperatur	-20 ... +65 °C
Stoßfestigkeitsgrad	IK06
Schutzart (IP)	IP20
Umgebungstemperatur ta	-20 ... +45 °C
Eingangsspannung	230 V~ 50Hz AC
Lebensdauer L80B10 (h) @ ta = 25°C	50000 h

Quicklight LINE V3 1.2m

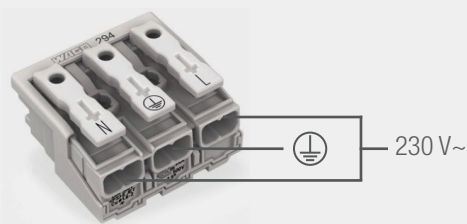
3000/4000/5700 K, 230V ~ 50Hz
40W, 5600-6000 lm, Ta: 40°C, IP20
Art. Nr.: 1007565

smarterion ag, Zeughausstrasse 10, 8887 Mels



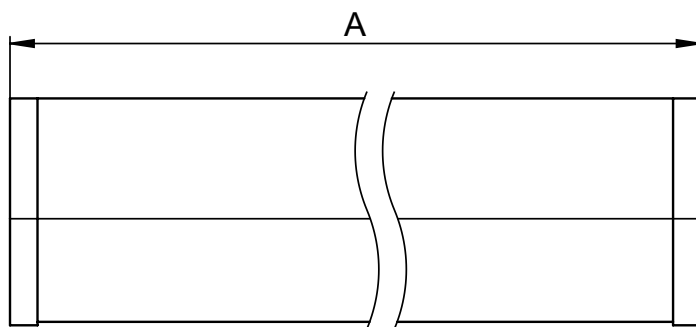
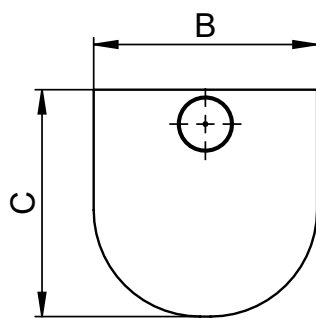
ANSCHLUSS ELEKTRISCH

ON/OFF



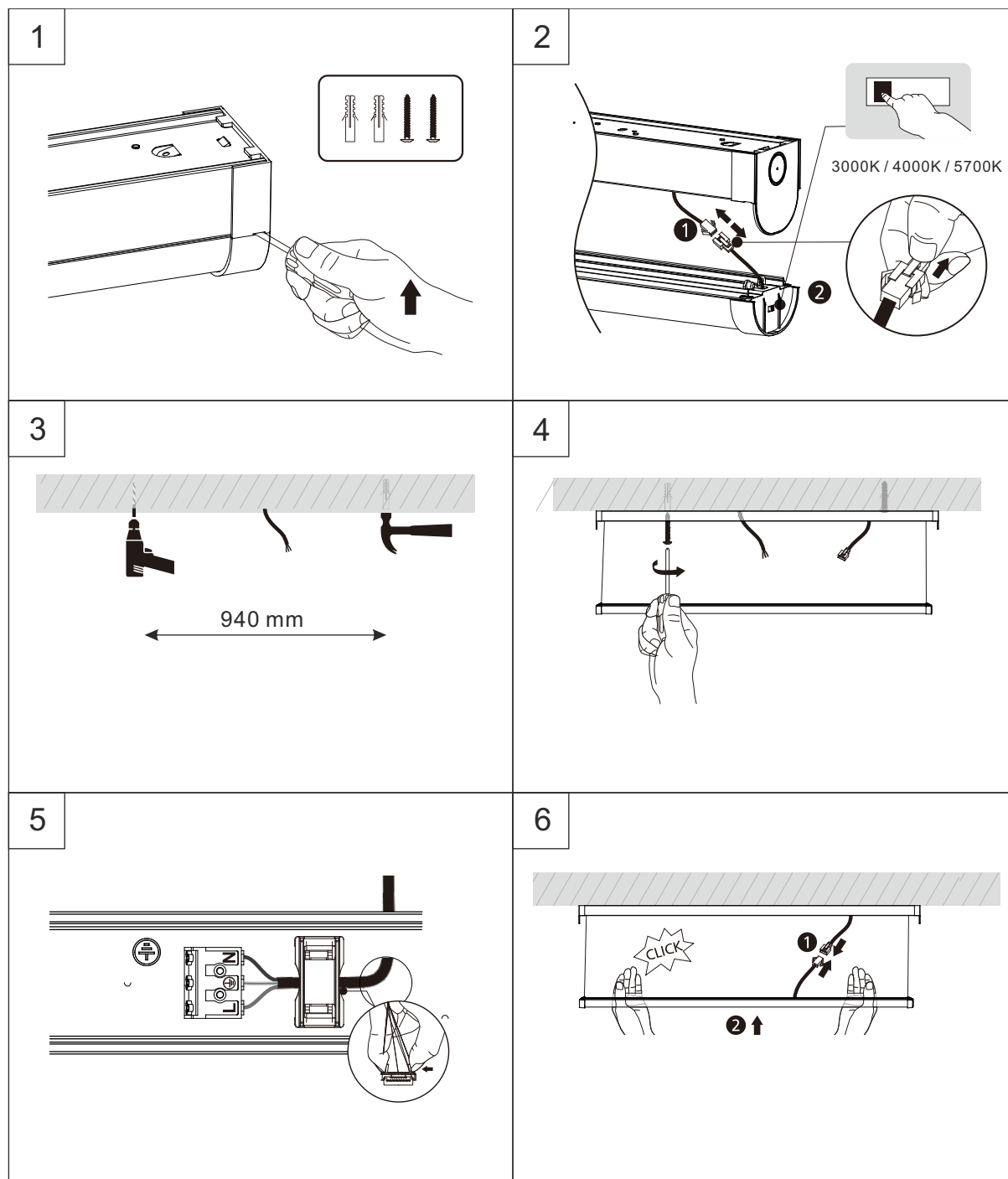
quicklight

DIMENSIONEN



Dimension (mm)		
A	B	C
600	65	66
1200	65	66
1500	65	66
1800	65	66

MONTAGEANLEITUNG



WARNHINWEISE

Die Montage und Inbetriebnahme darf nur von autorisiertem Fachpersonal durchgeführt werden (Elektroinstallateur). Die Leuchte dient ausschliesslich der Beleuchtung und ist entsprechend den Errichtungsbestimmungen zu installieren. Eine andere Nutzung oder ein anderer Einbau gilt als «nicht bestimmungsgemäss». Nichtbeachten der Montageanleitung kann zur Zerstörung der Leuchte führen. Bei Defekt zurück an Hersteller. Montageanleitung muss aufbewahrt werden. Technische Änderungen vorbehalten. Darf nicht auf feuchtem oder leitfähigem Untergrund montiert werden. Die Montage und Inbetriebnahme der Leuchte sowie jede Veränderung an der Leuchte darf nur von autorisierten Fachkräften (qualifizierter Elektriker) durchgeführt werden. Die nationalen Errichterbestimmungen sind zu beachten. Vor jeder Arbeit an der Leuchte ist diese vom Netz zu trennen. Hot Plug-in ist nicht möglich und kann zu Schäden an der Leuchte führen! Der Hersteller haftet nicht für Schäden, die aus fehlerhafter Montage, aus unsachgemäßem Betrieb oder unautorisierten Veränderungen an der Leuchte resultieren. Die Lichtquelle dieser Leuchte darf nur vom Hersteller oder einem von ihm beauftragten Servicetechniker oder einer vergleichbar qualifizierten Person ausgetauscht werden. Vorsicht, Gefahr eines elektrischen Schlags. Technische Änderungen vorbehalten! Bei Fragen wenden sie sich an den Hersteller.



Leuchte spannungslos schalten



Vorsicht, Gefahr eines elektrischen Schlags.

IP20

Schutz gegen Eindringen von festen Fremdkörpern über 12.5 mm Ø.



Leuchten der Schutzklasse I mit Schutzleiteranschluss. Das Leuchtengehäuse muss zwingend geerdet sein!